



Research Institute for  
Economics and Business Administration  
Kobe University

# 神戸大学経済経営研究所 先端経済経営研究学域

## 概 覧



THE RESEARCH INSTITUTE FOR ECONOMICS & BUSINESS ADMINISTRATION  
ADVANCED ECONOMICS AND BUSINESS ADMINISTRATION RESEARCH DISCIPLINE  
KOBE UNIVERSITY

2025





神戸大学経済経営研究所は、1919年に設立された神戸高等商業学校商業研究所を起源とし、経済学と経営学の両分野を掲げる唯一の国立大学附置研究所として、106年の歴史と伝統を誇ります。現在、小規模な部局ながら、日本学術会議会員・連携会員8名を擁し、経済学の国際ランキングであるRePEcで国内4位にランクインするなど、先端的な研究を展開しています。当研究所では、学術研究を通じて新たな知識の創出に貢献することを目指し、以下の取り組みを重点的に進めています。

まずは、国際共同研究の推進です。これまで韓国の漢陽大学校やシンガポールの南洋理工大学と毎年共催で国際シンポジウムを開催していましたが、参加大学が増加し、より多くの国から研究者が集まるようになってきました。また、本研究所が刊行する『The Japanese Accounting Review』主催の国際カンファレンスには、世界中から多くの研究者や大学院生が参加しています。さらに、これらの活動以外にも、国際シンポジウムやセミナーを積極的に開催し、海外の研究者との交流を深めています。加えて、2024年にはインド工科大学デリー校との学術交流協定も締結するなど、国際共同研究は年々増加しています。

二つ目は、産官学連携を通じた外部機関との連携強化です。産官学連携は大学の重要な役割の一つであり、社会科学分野でも積極的に進められています。当研究所では、長年にわたり神戸商工会議所との共催で「神戸経済経営フォーラム」を開催しており、最近ではさまざまな企業との共同研究も行っています。また、地域共創研究推進センターを設立するなどし、中央政府や兵庫県、神戸市など地方公共団体との連携も強化しています。研究者と実務家の関心を結びつけ、その成果を実務に還元する産官学連携は、本学の理念である「学理と実際の調和」にも合致しています。

三つ目は、計算サーバーを活用した文理融合研究の推進です。AI（人工知能）の発展により、機械学習やビッグデータを活用した研究の重要性が経済学や経営学にも高まっています。これらの研究を進めるには計算サーバーの活用が不可欠ですが、当研究所ではその起源を戦前の神戸商業大学商業研究所時代の経営機械化研究における機械計算機の利用に遡ることができます。さらに、所内の計算サーバーをGPU（グラフィックス・プロセッシング・ユニット）搭載のものに更新します。このように、社会科学における機械学習やビッグデータ活用のための土壌や基盤は整っており、それを活かして文理融合研究を積極的に推進していきます。

最後は、歴史的企業史料の整備と公開です。当研究所では、明治から昭和初期にかけて国内最大の企業だった旧カネボウ株式会社の鐘紡資料や、大同生命保険株式会社のルーツである豪商・廣岡家に関する廣岡家文書など、貴重な企業史料を所蔵しています。これらの史料は近代日本の経営や金融を理解する上で重要ですが、経年劣化が進んでいるため、デジタル化が急務です。人的・金銭的リソースには制約がありますが、整備と公開を進め、それらを活用した研究の促進にも努めます。

大学を取り巻く環境は年々厳しさを増していますが、今後も当研究所の強みを活かし、神戸大学らしい研究拠点として発展できるよう努めてまいります。皆様のご支援を心よりお願い申し上げます。

所長 西谷公孝

西谷公孝

Research Institute of Economics  
106-year history and tradition as dedicated to both economics and Research Institute of Kobe Higher the Institute currently has total of 8 of Japan and is developing cutting-RePEc, an international ranking of new knowledge through academic The first priority is fostering international symposia in and Nanyang Technological has expanded, with an increasing various countries. Additionally, of its journal, The Japanese students from around the globe. seminars to strengthen connections formalized an academic exchange These efforts have significantly research year after year.

The second priority is enhancing government-academia cooperation. key roles of universities and is Institute has organised the Kobe Kobe Chamber of Commerce and companies. To further strengthen the Centre for the Promotion instrumental in fostering robust bodies, including Hyogo Prefecture collaboration aligns seamlessly with theory and practice." By bridging research outcomes have practical between theoretical knowledge and progress in our collaborative The third priority is advancing sciences through computational data have become increasingly traces this approach back to pre-Research Institute of Kobe utilized. We are upgrading our capabilities in social sciences. This research, bridging humanities complex societal issues and advance The final priority is preserving holds valuable records, including largest company from the Meiji to prominent merchant family tied to for understanding modern Japanese time, making digitization urgent. and publishing these archives and the broader effort to create While the university environment developing our institute as a unique character by leveraging our endeavor.



and Business Administration (RIEB) Kobe University has its the only research institute affiliated with a national university business administration, having originated from the Commercial Commercial School, established in 1919. Despite its small size, members of council members and members of Science Council edge research, including being ranked fourth in Japan in the economics. The Institute aims to contribute to the creation of research and focuses on the following initiatives.

international collaborative research. We have held annual partnership with Hanyang University in South Korea University in Singapore. Over time, the scope of these events number of participating universities and researchers from the Institute hosts international conferences under the auspices Accounting Review, which attracts numerous researchers and Furthermore, we actively arrange international symposia and with overseas researchers. Notably, in 2024, the Institute agreement with the Indian Institute of Technology, Delhi. contributed to the steady growth of international collaborative

collaboration with external institutions through industry-Industry-government-academia collaboration is one of the actively promoted in the social sciences. For many years, the Economic and Management Forum in collaboration with the Industry, and has recently conducted joint research with various our commitment to regional development, we have established of Regional Co-creation Research. This center has been relationships with central government agencies and local public and Kobe City. Our approach to industry-government-academia our university's philosophy of "harmony between academic the interests of researchers and practitioners, we ensure that our applications and tangible benefits for society. This synergy and real-world implementation continues to drive innovation endeavors.

interdisciplinary research that integrates humanities and servers. With AI advancements, machine learning and big important in economics and management studies. Our institute war management mechanization research at the Commercial University of Commerce, where mechanical calculators were servers with GPUs to enhance machine learning and big data infrastructure provides a solid foundation for interdisciplinary and sciences. By leveraging these resources, we aim to address knowledge in economics and management studies.

and publishing historical corporate archives. Our institute the Kanebo documents from the former Kanebo Ltd., Japan's early Showa eras, and the Hirooka family documents related to a Daido Life Insurance Co. These historical materials are crucial management and finance, but they are deteriorating over Despite resource constraints, we are committed to preserving promoting research that utilizes them. This initiative supports comprehensive digital archives of Japan's historical records.

grows increasingly challenging, we remain committed to distinctive research center that embodies Kobe University's strengths. We sincerely request your continued support in this

Kimitaka Nishitani, Director

*K. Nishitani*

## CONTENTS

### 経済経営研究所 Research Institute for Economics & Business Administration

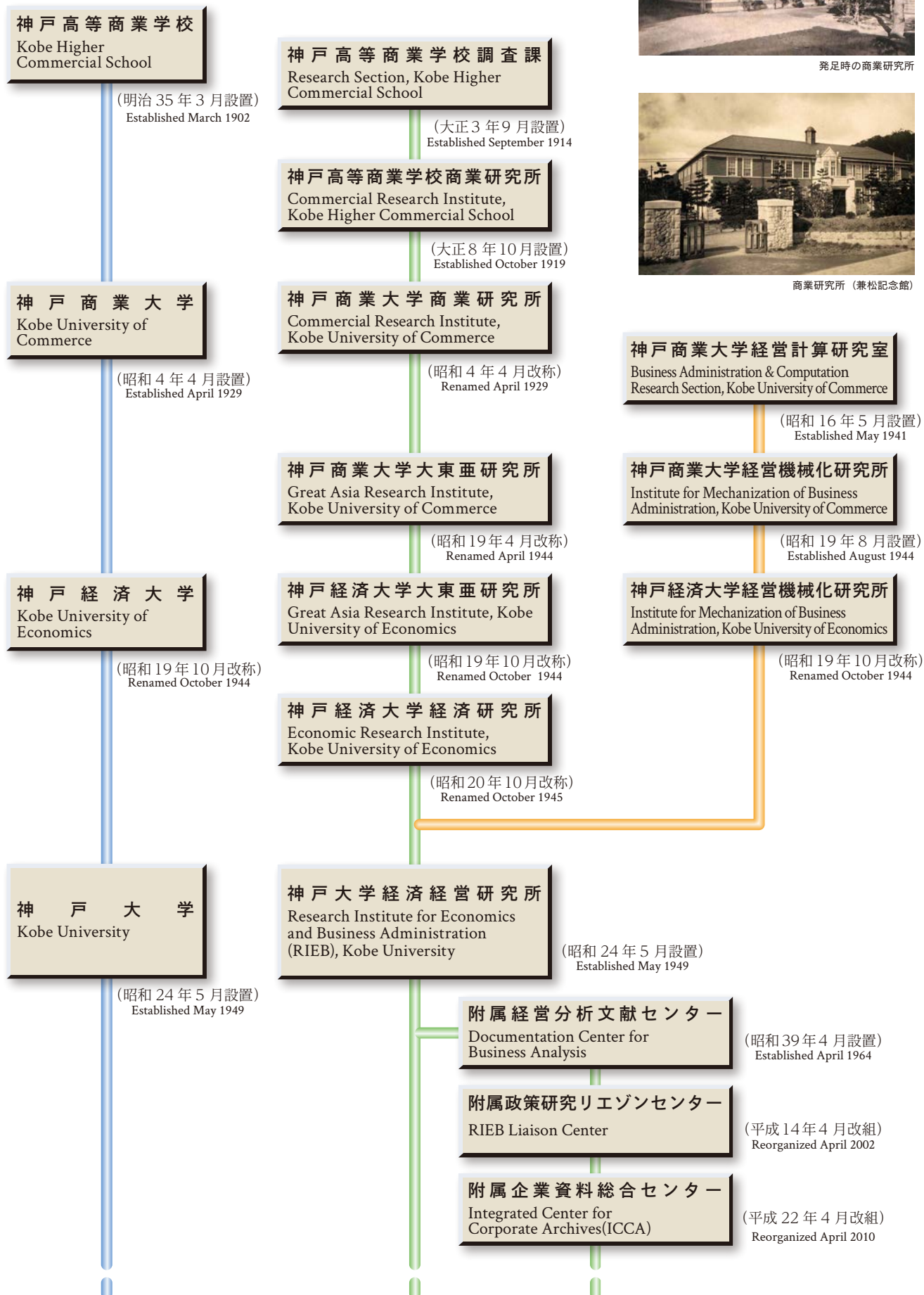
沿革 .....	1
Historical Sketch	
歴代所長・名誉教授 .....	2
Former Directors and Professors Emeritus	
組織・教員 .....	3
Organization and Faculty	
リサーチフェロー .....	5
Research Fellows	
教職員 .....	7
Faculty Members	
決算・建物 .....	8
Accounts and Facilities	
研究活動 .....	9
Research Activities	
研究部会・教育活動 .....	11
Research Groups・Educational Activities	
受託研究・共同研究 .....	24
Contract Research・Joint Research	
学術交流協定 .....	24
Agreements on Academic and Cultural Exchange	
外国からの来訪者および海外研究機関所属の報告者 .....	25
Guest Researchers and Presenters from Overseas	
刊行物 .....	29
Publications	
附属企業資料総合センター .....	31
ICCA (Integrated Center for Corporate Archives)	
地域共創研究推進センター .....	33
CRCC (Center for the Promotion of Regional Co-Creation Research)	
新聞記事文庫 .....	34
Newspaper Clipping Collection	
加島屋廣岡家文書デジタルアーカイブ .....	34
Digital Archive of Kajimaya (Hirooka Family)	
図書 .....	35
Library	
機械計算室 .....	37
Computer Laboratory	
経営機械化展示室 .....	38
Business Mechanization Exhibition	
登録有形文化財 兼松記念館 .....	39
Registered Tangible Cultural Properties Kanematsu Memorial Hall	
計算社会科学研究センター .....	40
CCSS (Center for Computational Social Science)	

### 配置図 Location of RIEB

学舎配置図／交通案内 .....	44
Location of RIEB in Rokkodai Campus / Transportation Guide	

# 沿革

## HISTORICAL SKETCH



発足時の商業研究所



商業研究所 (兼松記念館)



# 歴代所長・名誉教授

FORMER DIRECTORS AND PROFESSORS EMERITUS

## 歴代所長 Former Directors

氏 名	在 任 期 間	備 考
田 中 保太郎	昭和 24 年 5 月 31 日 ~ 昭和 24 年 12 月 27 日	学長事務取扱
宮 田 喜代蔵	昭和 24 年 12 月 28 日 ~ 昭和 26 年 12 月 27 日	
柴 田 銀次郎	昭和 26 年 12 月 28 日 ~ 昭和 35 年 3 月 31 日	
渡 辺 進	昭和 35 年 4 月 1 日 ~ 昭和 39 年 3 月 31 日	
米 花 稔	昭和 39 年 4 月 1 日 ~ 昭和 44 年 3 月 31 日	
佐々木 誠 治	昭和 44 年 4 月 1 日 ~ 昭和 44 年 5 月 31 日	事務取扱
佐々木 誠 治	昭和 44 年 6 月 1 日 ~ 昭和 51 年 3 月 31 日	
井 上 忠 勝	昭和 51 年 4 月 1 日 ~ 昭和 55 年 3 月 31 日	
藤 田 正 寛	昭和 55 年 4 月 1 日 ~ 昭和 59 年 3 月 31 日	
片 野 彦 二	昭和 59 年 4 月 1 日 ~ 昭和 61 年 3 月 31 日	
山 本 泰 督	昭和 61 年 4 月 1 日 ~ 平成 2 年 3 月 31 日	
中 野 勲	平成 2 年 4 月 1 日 ~ 平成 4 年 3 月 31 日	
吉 原 英 樹	平成 4 年 4 月 1 日 ~ 平成 8 年 3 月 31 日	
石 垣 健 一	平成 8 年 4 月 1 日 ~ 平成 10 年 3 月 31 日	
井 川 一 宏	平成 10 年 4 月 1 日 ~ 平成 12 年 3 月 31 日	
片 山 誠 一	平成 12 年 4 月 1 日 ~ 平成 14 年 3 月 31 日	
西 島 章 次	平成 14 年 4 月 1 日 ~ 平成 16 年 3 月 31 日	
山 地 秀 俊	平成 16 年 4 月 1 日 ~ 平成 18 年 3 月 31 日	
後 藤 純 一	平成 18 年 4 月 1 日 ~ 平成 20 年 3 月 31 日	
宮 尾 龍 蔵	平成 20 年 4 月 1 日 ~ 平成 22 年 3 月 25 日	
下 村 研 一	平成 22 年 3 月 26 日 ~ 平成 24 年 3 月 31 日	
濱 口 伸 明	平成 24 年 4 月 1 日 ~ 平成 26 年 3 月 31 日	
上 東 貴 志	平成 26 年 4 月 1 日 ~ 平成 30 年 3 月 31 日	
濱 口 伸 明	平成 30 年 4 月 1 日 ~ 令和 2 年 3 月 31 日	
神 谷 和 也	令和 2 年 4 月 1 日 ~ 令和 3 年 3 月 31 日	
家 森 信 善	令和 3 年 4 月 1 日 ~ 令和 5 年 3 月 31 日	
北 野 重 人	令和 5 年 4 月 1 日 ~ 令和 7 年 3 月 31 日	
西 谷 公 孝	令和 7 年 4 月 1 日 ~ 現在	



兼松房治郎像 (兼松創業者)  
Fusajiro Kanematsu  
(Founder of Kanematsu Corporation)

## 名誉教授 Professors Emeritus

氏 名	授与年月日
宮 田 喜代蔵	昭和34年 4 月 1 日
柴 田 銀次郎	昭和37年 4 月 1 日
渡 辺 進	昭和42年 4 月 1 日
川 田 富久雄	昭和49年 4 月 2 日
米 花 稔	昭和52年 4 月 2 日
佐々木 誠 治	昭和58年 4 月 2 日
井 上 忠 勝	昭和62年 4 月 1 日
藤 田 正 寛	平成元年 4 月 1 日
能 勢 信 子	平成 2 年 4 月 1 日
片 野 彦 二	平成 3 年 4 月 1 日
山 本 泰 督	平成 6 年 4 月 1 日
定 道 宏	平成11年 4 月 1 日
中 野 勲	平成13年 4 月 1 日
伊 藤 駒 之	平成13年 4 月 1 日
石 垣 健 一	平成15年 4 月 1 日
吉 原 英 樹	平成17年 4 月 1 日
井 川 一 宏	平成19年 4 月 1 日
片 山 誠 一	平成19年 4 月 1 日
小 西 康 生	平成19年 4 月 1 日
延 岡 健太郎	平成20年 5 月 1 日
後 藤 純 一	平成21年 4 月 1 日
宮 尾 龍 蔵	平成22年 3 月26日
小 島 健 司	平成24年 4 月 1 日
富 田 昌 宏	平成24年 4 月 1 日
伊 藤 宗 彦	令和 4 年 4 月 1 日
下 村 研 一	令和 5 年10月 1 日



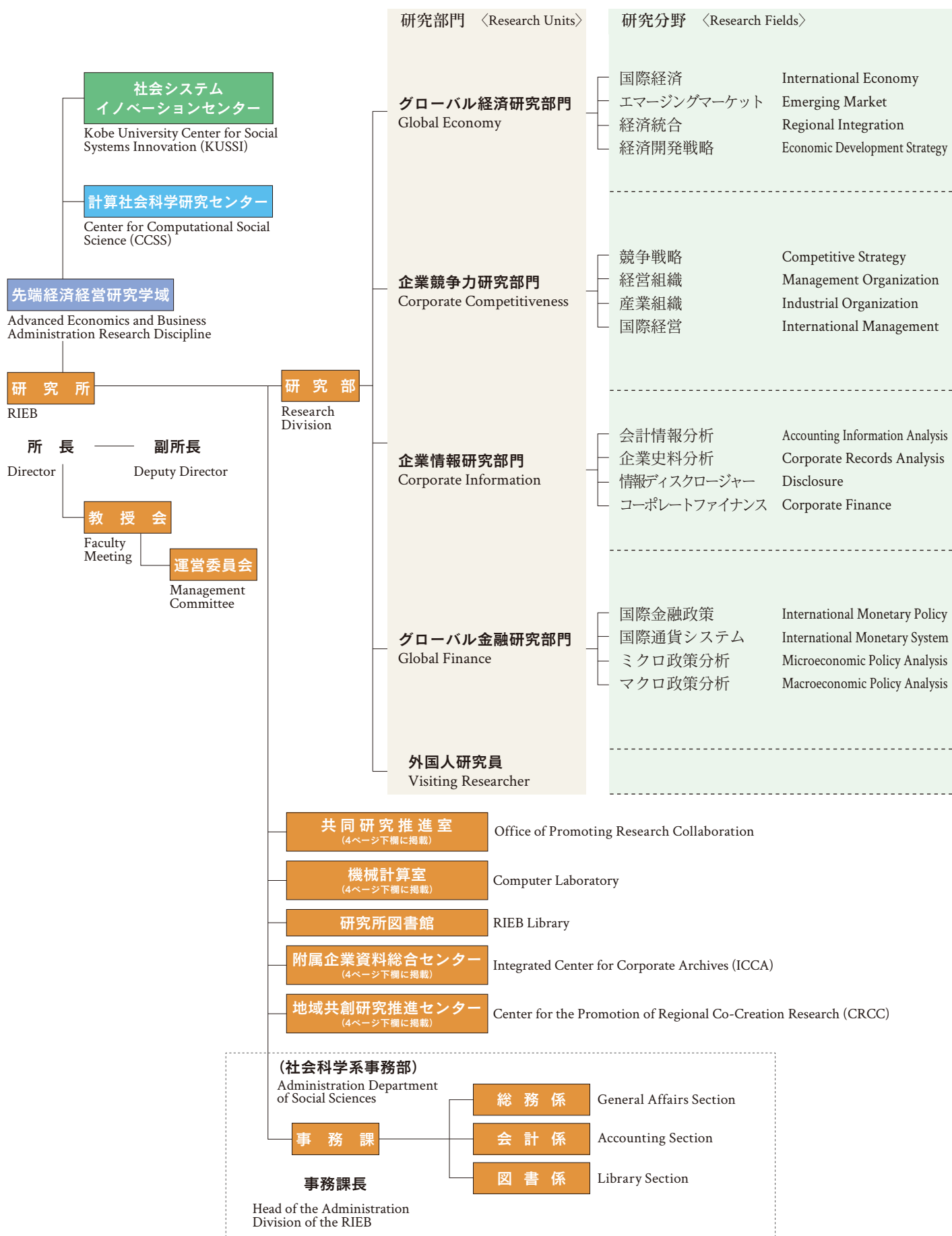
六甲台に新築された 兼松記念館  
Kanematsu Memorial Hall rebuild and relocated to Rokkodai



経済経営研究所 兼松記念館  
Kanematsu Memorial Hall

# 組織・教員

## ORGANIZATION AND FACULTY



教員 〈Faculty〉

教 授	趙 来勲	Laixun ZHAO, Professor
教 授	濱口 伸明	Nobuaki HAMAGUCHI, Professor
教 授	佐藤 隆広	Takahiro SATO, Professor
教 授	瀋 俊毅	Junyi SHEN, Professor
教 授	岩佐 和道	Kazumichi IWASA, Professor
准 教 授	村上 善道	Yoshimichi MURAKAMI, Associate Professor
准 教 授	近藤 恵介	Keisuke KONDO, Associate Professor
特 命 講 師	石川 祐実	Yumi ISHIKAWA, Project Associate Professor

教 授	ベーベンロート ラルフ	Ralf BEBENROTH, Professor
教 授	西谷 公孝	Kimataka NISHITANI, Professor
教 授	松尾 美和	Miwa MATSUO, Professor
准 教 授	江夏幾多郎	Ikutaro ENATSU, Associate Professor
准 教 授	後藤 将史	Masashi GOTO, Associate Professor
准 教 授	加藤 諒	Ryo KATO, Associate Professor
特命准教授	呉 綺	Qi WU, Project Associate Professor

教 授	榎本 正博	Masahiro ENOMOTO, Professor
准 教 授	藤村 聡	Satoshi FUJIMURA, Associate Professor
准 教 授	高橋 秀徳	Hidenori TAKAHASHI, Associate Professor
准 教 授	藤山 敬史	Keishi FUJIYAMA, Associate Professor
特 命 講 師	小代 薫	Kaoru KOSHIRO, Project Associate Professor

教 授	上東 貴志	Takashi KAMIHIGASHI, Professor
教 授	北野 重人	Shigeto KITANO, Professor
教 授	家森 信善	Nobuyoshi YAMORI, Professor
教 授	柴本 昌彦	Masahiko SHIBAMOTO, Professor
准 教 授	高槻 泰郎	Yasuo TAKATSUKI, Associate Professor
講 師	松井 暉	Akira MATSUI, Associate Professor
助 教	明坂 弥香	Mika AKESAKA, Assistant Professor

共同研究推進室

教 授	柴本 昌彦	Masahiko SHIBAMOTO, Professor
助 教	中田 未央	Mio NAKATA, Assistant Professor
助 手	下大園充重	Michie SHITAOZONO, Research Associate

附属企業資料総合センター

教 授	榎本 正博	Masahiro ENOMOTO, Professor
教 授	松尾 美和	Miwa MATSUO, Professor
講 師	國本 光正	Terumasa KUNIMOTO, Associate Professor

地域共創研究推進センター

教 授	家森 信善	Nobuyoshi YAMORI, Professor
教 授	柴本 昌彦	Masahiko SHIBAMOTO, Professor

機械計算室

助 教	内田 並子	Namiko UCHIDA, Assistant Professor
-----	-------	------------------------------------

(令和7年7月末日現在)

# リサーチフェロー

## RESEARCH FELLOWS

### リサーチフェロー Research Fellows

#### グローバル経済研究部門

(令和7年7月末現在)

研究者	所 属
阿部 顕三	中央大学経済学部 教授
Been-Lon CHEN	Research Fellow, Institute of Economics, Academia Sinica, TAIWAN
絵所 秀紀	法政大学名誉教授
藤田 昌久	京都大学経済研究所 特任教授
日野 博之	Visiting Professor in the Center for International and Global Studies, Duke University, U.S.A.
今井 克	Reader in Economics, Department of Economics, School of Social Sciences, University of Manchester, UK
石川 城太	学習院大学国際社会科学部 教授
桑山 幹夫	一般社団法人ラテンアメリカ協会 理事
大塚 啓二郎	東京都立大学名誉教授／政策研究大学院大学名誉教授／神戸大学 特別名誉教授
澤田 康幸	東京大学大学院経済学研究科 教授
下村 研一	立命館アジア太平洋大学太平洋学部 教授
Kamal VATTA	Professor, Department of Economics and Sociology, Punjab Agricultural University, INDIA
Eden Siu Hung YU	Chair Professor of Economics, Faculty of Business, Hong Kong Chu Hai College, CHINA
張 星源	京都女子大学データサイエンス学部 教授

#### 企業競争力研究部門

研究者	所 属
Richard Ian DELBRIDGE	Professor of Organizational Analysis, Cardiff Business School, Cardiff University, UK
遠藤 貴宏	Associate Professor, Jarislowsky CAPI Chair, Gustavson School of Business, Centre for Asia Pacific Initiatives (CAPI), University of Victoria, CANADA
伊藤 秀史	早稲田大学大学院経営管理研究科 教授
梶原 晃	久留米大学文学部／医学部医療経営研究センター 教授
Robert A. GOEHLICH	Project Manager, Airbus, Hamburg, GERMANY
Nir KSHETRI	Professor, Bryan School of Business and Economics, The University of North Carolina at Greensboro, U.S.A.
Jose A.D. MACHUCA	Professor, Faculty of Economics and Business Science, University of Sevilla, SPAIN
Ashish MALIK	Head of School of Business / Professor, University of New South Wales, Canberra, AUSTRALIA
松尾 博文	東京国際大学国際戦略研究所 所長／教授
森田 穂高	一橋大学経済研究所 教授
芹澤 成弘	大阪経済大学経済学部 教授
Crawford SPENCE	Professor of Accounting / Co-Director of the FinWork Futures Research Centre, King's College London, UK
Jacques François THISSE	Professor Emeritus, Université catholique de Louvain, BELGIUM Academic Advisor, Center for Market Studies and Spatial Economics, HSE University, RUSSIA
宇田 理	青山学院大学経営学部 教授

#### 企業情報研究部門

研究者	所 属
石川 博行	大阪公立大学大学院経営学研究科 教授
松本 敏史	元早稲田大学商学大学院 教授
十河 丈晴	Associate Professor, SKEMA Business School, FRANCE
Shyam SUNDER	James L. Frank Professor Emeritus of Accounting, Economics and Finance, Yale School of Management, U.S.A.
手嶋 宣之	専修大学商学部 教授
Ronald P. TOBY	Professor Emeritus, Department of History, University of Illinois, U.S.A.
徳賀 芳弘	京都大学名誉教授 京都先端科学大学経済経営学部 教授・副学長
富田 昌宏	神戸大学名誉教授
Ross L. WATTS	Erwin H. Schell Professor of Management, Emeritus and Professor of Accounting, Emeritus at the MIT Sloan School of Management, U.S.A.
山田 昭彦	コンピュータシステム&メディア研究所 主宰

#### グローバル金融研究部門

研究者	所 属
Jean-Michel GRANDMONT	Affiliated Member, Emeritus, CREST, FRANCE
浜田 宏一	Tuntex Emeritus Professor of Economics, Department of Economics, Yale University, U.S.A.／ 元内閣官房参与／東京大学名誉教授



チャールズ・ユウジ・ホリオカ	大阪大学名誉教授／神戸大学計算社会科学研究所 センター 研究教授
伊東 眞幸	01Bank設立準備株式会社 代表取締役社長
神谷 和也	東京大学名誉教授
清滝 信宏	Professor, Department of Economics, Princeton University, U.S.A.
小原 美紀	大阪大学大学院国際公共政策研究科 教授
近藤 万峰	愛知学院大学経済学部 教授
Kenneth Neil KUTTNER	Robert F. White Class of 1952 Professor of Economics, Williams College, U.S.A.
Cuong LE VAN	Emeritus Chair, Paris School of Economics, FRANCE ／ Research Director Emeritus, CNRS ／ Affiliate Professor & Full Professor of Economics, IPAG Business School, FRANCE
宮本 又郎	大阪大学名誉教授
宮尾 龍蔵	甲南大学経済学部 教授
村本 孜	成城大学名誉教授
西村 和雄	京都大学名誉教授／神戸大学 特別名誉教授／神戸大学計算社会科学研究所 センター研究教授
小川 一夫	関西外国語大学外国語学部 教授
Santanu ROY	Robert H. and Nancy Dedman Professor of Economics ／ University Distinguished Professor, Department of Economics, Southern Methodist University, U.S.A.
関 和広	甲南大学知能情報学部 教授
鎮目 雅人	早稲田大学政治経済学術院 教授
John STACHURSKI	Professor, Research School of Economics, Australian National University, AUSTRALIA
高橋 亘	大阪経済大学経済学部 教授
瀧井 克也	大阪大学大学院国際公共政策研究科 教授
富浦 英一	大妻女子大学データサイエンス学部 教授
Yiannis VAILAKIS	Professor, Adam Smith Business School University of Glasgow, UK
Alain VENDITTI	Research Director, Groupement de Recherche en Economie Quantitative d'Aix Marseille (GREQAM) ／ Professor, Accounting, Law, Finance and Economics Department, EDHEC Business School, FRANCE

## ジュニア・リサーチフェロー Junior Research Fellows

研究者	研究部門	所 属
福田 勝文	グローバル金融	中京大学国際学部 准教授
森脇 敏雄	企業情報	北九州市立大学経済学部 准教授
宮下 将紀	企業競争力	Assistant Professor, The University of Hong Kong, Business School, CHINA
佐藤 愛	グローバル金融	Associate Professor, Faculty of Business Administration and Accountancy, Khon Kaen Business School (KKBS), Khon Kaen University, THAILAND
高久 賢也	グローバル金融	広島市立大学国際学部 准教授
内種 岳詞	グローバル金融	愛知工業大学情報科学部 准教授
尾関 規正	企業情報	東北大学大学院経済学研究科 准教授
幸若 完壮	グローバル金融	Assistant Professor, School of Systems Science and Industrial Engineering, Binghamton University, U.S.A.
陳 金輝	企業競争力	和歌山大学システム工学部 准教授
東 雄大	グローバル経済	京都産業大学経済学部 准教授
深澤 武志	グローバル経済	早稲田大学高等研究所 講師
早木 祥夏	グローバル金融	神戸大学大学院経営学研究科 准教授
高山 遥	グローバル経済	Assistant Professor, University at Albany, State University of New York, U.S.A.
榎本 大悟	グローバル金融	理化学研究所 計算科学研究センター 研究員
白川 亮	企業競争力	Ph.D. Candidate, Department of Economics, Massachusetts Institute of Technology, U.S.A.
猿田 冬樹	企業競争力	福岡大学商学部 講師
周 揚	グローバル金融	名古屋市立大学大学院経済学研究科 講師
宮下 大輔	グローバル金融	北九州市立大学経済学部 講師
荻巣 嘉高	グローバル経済	甲南大学経済学部 講師
Di FENG	企業競争力	Associate Professor, Department of Finance, Dongbei University of Finance and Economics, CHINA
瀧川 拓史	グローバル経済	神戸大学大学院経済学研究科 講師
大谷 克	企業競争力	東京大学マーケットデザインセンター 特任助教
手島 成望	企業競争力	慶應義塾大学大学院経済学研究科 博士課程前期課程
清水 祐弥	グローバル金融	Ph.D. Candidate, Department of Economics, University of Wisconsin-Madison, U.S.A.
宮治 奨	グローバル金融	東京大学大学院経済学研究科 博士課程後期課程
松野 舜介	企業競争力	Ph.D. Candidate, Columbia Business School, Columbia University, U.S.A.
山口 雄介	企業競争力	大阪大学社会経済研究所 特任研究員
増山 亮	企業競争力	釧路公立大学経済学部 講師／神戸大学大学院経済学研究科 博士課程後期課程
藤崎 航太郎	グローバル金融	Ph.D. Candidate, Department of Economics, University College London, UK
土井 涼雅	企業競争力	慶應義塾大学大学院経済学研究科 博士後期課程
上野 洋太郎	グローバル経済	京都大学大学院経済学研究科 博士課程後期課程
則友 雄磨	グローバル経済	Ph.D.Candidate, Charles H. Dyson School of Applied Economics and Management, Cornell University, U.S.A.

# 教職員

## FACULTY MEMBERS

### 現員

Actual Staffs

(令和7年7月末日現在)  
As of the end of July, 2025

区 分 Item	教 授 Professor	准教授 Associate Professor	講 師 Associate Professor	助 教 Assistant Professor	助 手 Research Associate	小 計 Sub-total	事務職員 Administrative Staff	合 計 Total	備 考 Remarks
現 員 (人) Actual Staff (persons)	13	9	8	3	1	34	21	55	
	0	1	2	0	0	3		3	特命教員、外国人研究員等 Project Professor, Visiting Researcher

### 役職員 Posts of Importance

役 職 名 ・ 氏 名	
経済経営研究所長 Director	教授 西谷 公孝 Prof. Kimitaka NISHITANI
経済経営研究所副所長 Deputy Director	教授 佐藤 隆広 Prof. Takahiro SATO 教授 北野 重人 Prof. Shigeto KITANO
共同研究推進室長 Head of Office of Promoting Research Collaboration Division	教授 柴本 昌彦 Prof. Masahiko SHIBAMOTO
附属企業資料総合センター長 Director of ICCA	教授 榎本 正博 Prof. Masahiro ENOMOTO
社会科学系事務部経済経営研究所事務課長 Administration Department of Social Sciences Head of the Administration Division of the RIEB	中村 秀幸 Hideyuki NAKAMURA
総務係長 Head of General Affairs Section	越智 直子 Naoko OCHI
会計係長 Head of Accounting Section	李 千佳 Chika LEE
図書係長 Head of Library Section	榎 菜津美 Natsumi ENOKI



(兼松) 記念室  
Kanematsu Memorial Room



# 決算

## ACCOUNTS

### 決算額（運営費交付金）

Budget for Each Year (Management Expenses Grant)

(単位千円)  
in thousand yen

区 分 Item		平成30年度 '18	令和元年度 '19	令和2年度 '20	令和3年度 '21	令和4年度 '22	令和5年度 '23	令和6年度 '24
内訳 Items	人件費 Personnel Expenses	428,454	420,728	431,396	415,267	405,348	409,301	370,826
	物件費等 Other Expenses	94,416	178,146	114,512	105,481	133,985	92,300	124,593
計 Total		522,870	598,874	545,908	520,748	539,333	501,601	495,419

### 科学研究費補助金（特別研究員奨励費含む。）

Grants-in-aid for Scientific Research from Ministry of Education, Science, Sports and Culture

(単位千円)  
in thousand yen

区 分 Item	平成30年度 '18	令和元年度 '19	令和2年度 '20	令和3年度 '21	令和4年度 '22	令和5年度 '23	令和6年度 '24
交付件数 Number	28	27	25	27	26	31	29
交付額 Grants	96,170	119,305	88,400	82,250	82,810	108,680	100,962

### 科学研究費補助金以外の外部資金

Other Grants and Endowments

(単位千円)  
in thousand yen

区 分 Item	平成30年度 '18	令和元年度 '19	令和2年度 '20	令和3年度 '21	令和4年度 '22	令和5年度 '23	令和6年度 '24
件 数 Number	9	9	14	11	32	38	37
金 額 Grants	21,386	15,556	17,455	14,951	32,217	47,496	43,843

# 建物

## FACILITIES

建 物 名 称 Building Names	建 面 積 Ground Floor Area	延 面 積 Total Floor Area	建 築 年 月 Date Built	構 造 Structure
経済経営研究所（兼松記念館） Kanematsu Memorial Hall	1,156	2,983	昭和9年6月 June 1934	鉄筋3階 Reinforced Concrete 3 stories
経済経営研究所（新館） RIEB Annex	539	1,892	昭和47年3月 March 1972	鉄筋3階 Reinforced Concrete 3 stories
経済経営研究所 附属企業資料総合センター Integrated Center for Corporate Archives (第四学舎1・2階)	642 (441)	1,290 (771)	昭和59年2月 February 1984	鉄筋5階 Reinforced Concrete 5 stories
合 計 Total	2,337	6,165		

( ) はセンター部分の面積を表す。

# 研究活動

## RESEARCH ACTIVITIES

### 研究部門

Research Units

(令和 7 年度)  
2025 fiscal year

グローバル経済研究部門 Global Economy Unit			
研究課題 Research Project			
経済グローバル化の動態とそれに伴う諸問題の理論的・実証的研究 Theoretical and Empirical Studies on the Dynamics of Economic Globalization and Related Problems			
個人別研究課題 Individual Research Projects	職 位・研究担当者氏名	Faculty	
国際貿易と直接投資関係の環境、労使、移民等 International Trade, Foreign Investment, Multinational Labor-Management Relations, Pollution	教 授 趙 来勲	Laixun ZHAO Professor	
ラテンアメリカ経済発展に関する実証研究と空間経済学の理論研究 Empirical Analysis on Latin American Economic Development and Spatial Economics	教 授 濱口 伸明	Nobuaki HAMAGUCHI Professor	
インドの経済改革とインドの労働市場に関する研究 Research on Economic Reforms in India and Labor Market in India	教 授 佐藤 隆広	Takahiro SATO Professor	
環境経済学に関する実証分析、人間の経済行動における実験分析 Applied Econometrics, Environmental Economics, Behavioral Economics, Experimental Economics	教 授 潘 俊毅	Junyi SHEN Professor	
国際貿易論とマクロ経済動学 International Trade and Macroeconomic Dynamics	教 授 岩佐 和道	Kazumichi IWASA Professor	
ラテンアメリカおよびその他の新興国経済に関する実証的研究 Empirical Analysis of Latin American and Other Emerging Economies	准 教 授 村上 善道	Yoshimichi MURAKAMI Associate Professor	
都市・地域経済学、集積の経済学 Urban and Regional Economics, Economics of Agglomeration	准 教 授 近藤 恵介	Keisuke KONDO Associate Professor	
家族の健康、職場の健康、感染症に関する実証分析 Family Health, Health in Workplace, Infectious Diseases	特 命 講 師 石川 祐実	Yumi ISHIKAWA Project Associate Professor	

企業競争力研究部門 Corporate Competitiveness Unit			
研究課題 Research Project			
企業の戦略、組織、および競争の理論的・実証的研究 Theoretical and Empirical Studies on Strategies, Organizations, and Competitions of Firms			
個人別研究課題 Individual Research Projects	職 位・研究担当者氏名	Faculty	
企業の合併と買収及び人的資源管理、国際経営 Merger & Acquisition, Human Resource Management and International Business	教 授 ベーベンロートラルフ	Ralf BEBENROTH Professor	
環境経営・CSR 経営、グローバルグリーンサプライチェーンマネジメント Corporate Environmental Management and Corporate Social Responsibility; Global Green Supply Chain Management	教 授 西谷 公孝	Kimitaka NISHITANI Professor	
都市の持続可能性と、個人のモビリティ・アクセシビリティ・時間利用 Sustainability of Cities and Personal Mobility, Accessibility, and Time Use	教 授 松尾 美和	Miwa MATSUO Professor	
人事管理のガバナンス、研究と実務の関係性 Governance of Human Resource Management, Relationship between Research and Practice	准 教 授 江夏 幾多郎	Ikutaro ENATSU Associate Professor	
専門職組織論、革新的技術と職業／産業、伝統産業とイノベーション Profession, Future of Work and Industries, Innovation in Traditional Industry	准 教 授 後藤 将史	Masashi GOTO Associate Professor	
大規模データを用いた消費者行動の理解と統計モデルの開発、ベイズ統計学の社会科学への応用 Statistical Analysis of Consumer Behavior Based on Big Data, Bayesian Statistics for Social Science	准 教 授 加藤 諒	Ryo KATO Associate Professor	
環境マネジメント・コントロール・システム、サステナビリティ会計、サーキュラーエコノミー、自然資本経営・会計 Environmental Management Control System; Sustainability Accounting; Natural Capital Management and Accounting	特命准教授 呉 綺	Qi WU Project Associate Professor	



企業情報研究部門 Corporate Information Unit			
研究課題 Research Project			
会計制度の実証的・歴史的・実験的研究 Empirical, Historical, and Experimental Studies on Accounting Institutions			
個人別研究課題 Individual Research Projects	職 位・研究担当者氏名	Faculty	
会計基準の導入と利益マネジメントに関する実証分析 Accounting Standards and Earnings Management	教 授 榎本 正博	Masahiro ENOMOTO Professor	
商社資料による環太平洋地域貿易の史的分析 Analysis on Economic Structure in the Edo Period and the Growth of Trading Company 1868-1941	准 教 授 藤村 聡	Satoshi FUJIMURA Associate Professor	
コーポレートファイナンスとアセットプライシングの実証分析 Empirical Analyses of Corporate Finance and Asset Pricing	准 教 授 高橋 秀徳	Hidenori TAKAHASHI Associate Professor	
国内外の企業による利益マネジメントに関する実証分析 Empirical Research on Earnings Management : International Comparison and Japanese Evidence	准 教 授 藤山 敬史	Keishi FUJIYAMA Associate Professor	
建築・都市史、建築都市環境性能の評価及びマネジメント History of Architecture, Evaluation and Management of Built Environment Performance	特 命 講 師 小代 薫	Kaoru KOSHIRO Project Associate Professor	

グローバル金融研究部門 Global Finance Unit			
研究課題 Research Project			
金融グローバル化と金融政策に関する理論的・実証的研究 Theoretical and Empirical Studies on Financial Globalization and Monetary Policies			
個人別研究課題 Individual Research Projects	職 位・研究担当者氏名	Faculty	
動的最適化とマクロ経済動学 Dynamic Optimization and Macroeconomic Dynamics	教 授 上東 貴志	Takashi KAMIHIGASHI Professor	
国際資本移動グローバル化の影響と政策のマクロ的分析 International Macroeconomics : Globalization and Policy Responses	教 授 北野 重人	Shigeto KITANO Professor	
日本の金融システム政策の実証研究 Empirical Research on Japanese Financial System	教 授 家森 信善	Nobuyoshi YAMORI Professor	
計量経済学・時系列分析を応用した日本経済の実証研究 Empirical Studies on Macroeconomic Effects of Japanese Monetary and Fiscal Policy	教 授 柴本 昌彦	Masahiko SHIBAMOTO Professor	
前近代経済の時系列データを用いた計量分析と日本の金融市場を対象とする制度分析 Empirical Analysis on Early Modern Economy and Institutional Analysis on Japanese Financial Market	准 教 授 高槻 泰郎	Yasuo TAKATSUKI Associate Professor	
デジタルプラットフォーム上の人間行動のメカニズムの解明 Decoding the Mechanisms of Human Behavior on Digital Platforms	講 師 松井 暉	Akira MATSUI Associate Professor	
選好パラメータの形成・変化、夫婦の労働供給、大学専攻の男女差 Formation and Changes of Preferences, Couples' Labor Supply, Gender Segregation in College Major Choice	助 教 明坂 弥香	Mika AKESAKA Assistant Professor	

外国人研究員 Visiting Researcher	
研究課題 Research Project	
外国の研究機関との研究交流と客員研究者との共同研究 Exchange Scholarship with Foreign Institution and Research Collaboration with Visiting Scholars	

(令和7年7月末日現在)

# 研究部会・教育活動

## RESEARCH GROUPS・EDUCATIONAL ACTIVITIES

経済経営研究所においては、各教員の個人研究に加えて、研究課題に応じて研究所内及び学内外の研究者の参加を得て研究部会を組織し、積極的に共同研究を実施している。

At the Research Institute of Economics and Business Administration (RIEB), research groups conduct research in addition to research conducted by various professors and researchers of RIEB on an individual level. These research groups consist of RIEB professors and researchers as well as external ones so that they can conduct joint studies.

(令和 7 年度)  
2025 fiscal year

研 究 部 会 Research Groups	研 究 課 題 Themes of Study
ラテンアメリカ政治経済研究部会 Workshop on Economic and Political Research on Latin America	ラテンアメリカにおける持続的経済成長に関する学際的研究 Interdisciplinary Research on Sustaining Growth in Latin America
国際金融研究部会 Workshop on International Finance	グローバル流動性：その制御と政策的課題 Global Liquidity: Macroeconomic Implications and Policy Responses
金融システム研究部会 Financial System Research Group	内外の金融システムに関わる諸課題の総合的研究 Comprehensive Studies on Japanese Financial System and Global Financial System
交通政策研究部会 Workshop on Transportation Policy	交通政策及び交通事業の計画・管理に関する学術的な研究 Interdisciplinary Research on Transportation Policy, Planning, and Management

本研究所の教員はそれぞれの専攻により、大学院経済学研究科、経営学研究科及び国際協力研究科並びに経済学部及び経営学部の講義、演習を担当している。

Academic staff of the RIEB engages in teaching at graduate schools of Economics, Business Administration, and International Cooperation Studies. The following is the list of courses and seminar classes offered by our academic staff.

(令和 7 年度)

### 経済学研究科、 経済学部 Graduate School Of Economics Faculty of Economics

職 ・ 氏 名	担当科目名
教 授 上東 貴志	マクロ経済学Ⅱ、演習、特殊研究
教 授 趙 来勲	応用国際経済学Ⅰ、演習、特殊研究
教 授 濱口 伸明	空間経済学、演習、特殊研究
教 授 佐藤 隆広	インド経済論、演習、特殊研究
教 授 北野 重人	応用国際経済学Ⅱ、演習、特殊研究
教 授 家森 信善	金融システム、演習、特殊研究
教 授 潘 俊毅	行動ゲーム理論特論、演習、特殊研究
教 授 岩佐 和道	応用国際経済学Ⅲ、演習、特殊研究
教 授 柴本 昌彦	応用時系列分析、演習、特殊研究
准教授 高槻 泰郎	日本金融史ⅠⅡ、演習、特殊研究
准教授 村上 善道	ラテン・アメリカ経済論、演習、特殊研究

(令和 7 年度)

### 経営学研究科、 経営学部 Graduate School of Business Administration Faculty of Business Administration

職 ・ 氏 名	担当科目名
教 授 ベーベンロート ラルフ	現代経営学応用研究（国際経営（M&A））、Advanced International Business、演習
教 授 西谷 公孝	現代経営学演習、演習
教 授 榎本 正博	財務会計特殊研究（実証会計学）、演習
教 授 松尾 美和	Public Administration and Project Evaluation、演習
准教授 江夏 幾多郎	現代経営学演習、Individuals and Groups、演習
准教授 後藤 将史	演習
准教授 高橋 秀徳	ファイナンス特殊研究（コーポレートファイナンス）、演習
准教授 藤山 敬史	財務会計特殊研究（財務情報）、演習

(令和 7 年度)

### 国際協力研究科 Graduate School of International Cooperation Studies

職 ・ 氏 名	担当科目名
教 授 北野 重人	国際構造調整論演習、Special Seminar、特殊研究
教 授 趙 来勲	国際構造調整論演習、Special Seminar、特殊研究
教 授 佐藤 隆広	地域経済論、地域経済論演習、Special Seminar、特殊研究
教 授 濱口 伸明	地域経済論演習、Special Seminar、特殊研究



国際シンポジウム等  
International Symposia

経済経営研究所は、これまで「国際」を共通のキーワードとして経済や経営に関する様々なテーマについて、最新の研究情報の交換や研究者の交流のため、世界の第一線級の研究者の参加を得て、内外の研究者による国際シンポジウムを開催している。

The RIEB has been running a number of international symposia for many years with "International" and "global" being a common key word for these events. These symposia have allowed successful exchange of recent information and knowledge with prominent overseas researchers.

(2023年度～2024年度)

開催年月日	テーマ	経費の出所
2023年4月17日	International Symposium on Business Strategies for Investment in Europe & Japan (RIEBセミナー共催) (海外研究機関所属の報告者 1名)	神戸大学経済経営研究所
2023年4月26日	International Workshop: Issues on Intrinsic and Extrinsic Motivations and Knowledge-Sharing (RIEBセミナー共催) (海外研究機関所属の報告者 2名)	神戸大学経済経営研究所
2023年5月8日	CCSS International Symposium on Behavioral and Computational Social Science (神戸大学計算社会科学研究所センター主催、RIEBセミナー／科研基盤研究 (A) #21H04595 共催) (海外研究機関所属の報告者 4名)	神戸大学経済経営研究所／ 科学研究費助成事業 (補助金)
2023年7月20日	Kobe-Duke Symposium on African Economic Development - Informality and Dynamism of African Economies (神戸大学経済経営研究所／Duke University Africa Initiative／国際開発学会 アジア・アフリカものづくり研究部会主催、RIEBセミナー／兼松セミナー／神戸大学国際共同研究強化事業 (C型) 共催) (海外研究機関所属の報告者 4名)	神戸大学経済経営研究所／ 兼松貿易研究基金／ 神戸大学国際共同研究強化事業
2023年7月23日	TJAR International Workshop (TJAR Workshop 主催、兼松セミナー／神戸大学大学院経営学研究科 SESAMI プログラム共催) (海外研究機関所属の報告者 1名)	兼松貿易研究基金
2023年8月9日	INTERNATIONAL SYMPOSIUM ON HOUSEHOLD ECONOMICS (RIEBセミナー／兼松セミナー／六甲フォーラム／神戸大学社会システムイノベーションセンター／科研基盤研究 (S) #20H05633) (海外研究機関所属の報告者 4名)	神戸大学経済経営研究所／ 兼松貿易研究基金／ 科学研究費助成事業 (補助金)
2023年10月13日	INTERNATIONAL SYMPOSIUM ON FERTILITY (兼松セミナー／六甲フォーラム／神戸大学社会システムイノベーションセンター／科研基盤研究 (S)「包括的な金融・財政政策のリスクマネジメント：金融危機から国際関係・災害リスクまで」共催) (海外研究機関所属の報告者 1名)	兼松貿易研究基金
2023年11月9日	International Symposium on "Economic Growth and Industrialization in India" (RIEBセミナー共催) (海外研究機関所属の報告者 1名)	神戸大学経済経営研究所
2023年11月24日	International Symposium on Trade, Inequality, and Development in Latin America (神戸大学経済経営研究所ラテンアメリカ政治経済研究部会／科研基盤研究 (C)「経済グローバル化と所得格差：チリの家計調査データを用いた実証研究」／科研若手研究「資源豊富国における海外直接投資と国内企業の生産性：チリにおける事例研究」共催) (海外研究機関所属の報告者 1名)	科学研究費助成事業 (基金)
2023年11月25日～ 2023年11月26日	IEFS Japan Annual Meeting 2023: In Memory of Prof. Fumio Dei (RIEBセミナー／科研基盤研究 (S) #20H05633／科研基盤研究 (B) #22H00844／科研基盤研究 (B) #20H01498／科研基盤研究 (C) #19K01641／神戸大学計算社会科学研究所センター共催) (海外研究機関所属の報告者 9名)	神戸大学経済経営研究所／ 科学研究費助成事業 (補助金・基金)／ 神戸大学計算社会科学研究所センター
2023年11月28日～ 2023年11月29日	漢陽大学校経済金融大学・経済研究所 神戸大学経済経営研究所・大学院経済学研究科 南洋理工大学経済学部 第9回 共同研究発表会 (海外研究機関所属の報告者 12名)	神戸大学経済経営研究所 漢陽大学校 南洋理工大学
2023年12月23日	The 14th International Conference of THE JAPANESE ACCOUNTING REVIEW (RIEBセミナー共催) (海外研究機関所属の報告者 32名)	神戸大学六甲台後援会
2023年12月27日	CCSS Workshop on Computational Social Science (神戸大学計算社会科学研究所センター主催、RIEBセミナー／科研基盤研究 (S) #20H05633／科研基盤研究 (A) #21H04595 共催) (海外研究機関所属の報告者 2名)	神戸大学経済経営研究所／ 科学研究費助成事業 (補助金)
2024年1月20日	International Symposium on US-China Trade Disputes and Repercussions (六甲台後援会／RIEBセミナー／六甲フォーラム／兼松セミナー／国立高雄大学／科研基盤研究 (B)「タスク貿易と男女格差 --- 教育選択・人的資本蓄積及び家庭内生産の経済成長への含意」／科研基盤研究 (B)「中国の労働市場制度と貿易構造・貿易量の関連に関する経済分析」共催) (海外研究機関所属の報告者 5名)	神戸大学経済経営研究所／ 神戸大学六甲台後援会／ 兼松貿易研究基金 科学研究費助成事業 (基金)
2024年2月9日	Brown Bag Seminar on Interface Topics Regarding Management Accounting／Control and Environmental Sustainability, and Digitalization (RIEBセミナー／KIMAPリサーチセミナー共催) (海外研究機関所属の報告者 2名)	
2024年2月15日	International Symposium on GVC, Trade and Finance (RIEBセミナー／兼松セミナー／六甲フォーラム／科研基盤研究 (B)「タスク貿易と男女格差 --- 教育選択・人的資本蓄積及び家庭内生産の経済成長への含意」／科研基盤研究 (B)「中国の労働市場制度と貿易構造・貿易量の関連に関する経済分析」共催) (海外研究機関所属の報告者 3名)	神戸大学経済経営研究所／ 神戸大学六甲台後援会／ 科学研究費助成事業 (基金)
2024年2月15日～ 2024年2月16日	KIMAP Two-day Workshop "Structural Equation Modeling (SEM) using Partial Least Squares (PLS) – An Introduction to the Software SmartPLS & Hands-on Exercises" (KIMAPリサーチセミナー／RIEBセミナー共催) (海外研究機関所属の報告者 2名)	
2024年2月17日	International Symposium: Human Development and Social Change in India (RIEBセミナー／兼松セミナー／神戸大学社会システムイノベーションセンター／科研基盤研究 (C)「インドにおける内部労働市場の発達：マイクロデータとフィールド調査を利用して」共催) (海外研究機関所属の報告者 1名)	神戸大学経済経営研究所／ 兼松貿易研究基金
2024年3月6日～ 2024年3月7日	Joint CCSS-UvA Workshop on Computational Social Science and Intelligent Systems, Amsterdam 2024 (神戸大学計算社会科学研究所センター／Informatics Institute, University of Amsterdam／Institute for Advanced Study, University of Amsterdam／科研基盤研究 (S) #20H05633／科研基盤研究 (B) #20H04288／RIEBセミナー) (海外研究機関所属の報告者 7名)	神戸大学海外拠点等活用促進事業／ 科学研究費助成事業 (基金)／ 神戸大学国際共同研究強化事業
2024年3月27日～ 2024年3月28日	Workshop on Family Economics (Grant-in-Aid for Scientific Research (B) #20H01513, #21H00721, #21H00725／RIEBセミナー／六甲フォーラム／神戸大学社会システムイノベーションセンター) (海外研究機関所属の報告者 5名)	
2024年3月30日	IEFS Japan Fumio Dei Online Meeting 2023 (RIEBセミナー共催) (海外研究機関所属の報告者 1名)	
2024年5月27日	RIEB Seminar: "What is "Critical" in Human Resource Management Studies? (RIEBセミナー共催) (海外研究機関所属の報告者 2名)	神戸大学経済経営研究所
2024年6月10日	International Symposium on "Economic Growth and Social Development in India" (RIEBセミナー／日本学術振興会・二国間交流事業 (課題番号:120237903)／科研基盤研究 (C) #21K01502 共催) (海外研究機関所属の報告者 2名)	
2024年8月1日	International Symposium on "Socio-Economic Development and Industrialization in Developing Countries" (RIEBセミナー／科研基盤研究 (C)「インドにおける内部労働市場の発達：マイクロデータとフィールド調査を利用して」／科研基盤研究 (C)「インド鉄鋼企業経営の研究－データベースの構築と多面的分析」共催) (海外研究機関所属の報告者 1名)	科学研究費助成事業 (基金)
2024年9月17日	International Symposium on "Digitalization and Economic Progress in India" (RIEBセミナー／受託研究「インドの不動産市場と資産価格に関する総合的研究」共催) (海外研究機関所属の報告者 2名)	受託研究費
2024年10月12日	IEFS Japan Annual Meeting 2024 (Center for International Japanese Economy, University of Tokyo／RIEB Seminar／Grant-in-Aid for Scientific Research (S) #20H05633／Grant-in-Aid for Scientific Research (A) #23H00047 共催) (海外研究機関所属の報告者 3名)	科学研究費助成事業 (補助金)
2024年11月29日	漢陽大学校経済金融大学・経済研究所 神戸大学経済経営研究所・大学院経済学研究科 南洋理工大学経済学部 第10回 共同研究発表会 "2024 Asia-Pacific Symposium on Economics and Finance" (海外研究機関所属の報告者 13名)	神戸大学経済経営研究所 漢陽大学校 南洋理工大学
2024年12月21日	The 15th International Conference of THE JAPANESE ACCOUNTING REVIEW (RIEBセミナー共催) (海外研究機関所属の報告者 39名)	神戸大学六甲台後援会
2024年12月26日	CCSS Workshop on Computational Social Science: Methods and Applications (神戸大学計算社会科学研究所センター主催、RIEBセミナー／兼松セミナー共催) (海外研究機関所属の報告者 3名)	神戸大学経済経営研究所／ 兼松貿易研究基金
2025年1月15日	International Symposium on Trade, Institutions and Welfare (RIEBセミナー／六甲フォーラム／科研基盤研究 (B)「タスク貿易と男女格差 --- 教育選択・人的資本蓄積及び家庭内生産の経済成長への含意」共催) (海外研究機関所属の報告者 4名)	神戸大学経済経営研究所／ 科学研究費助成事業 (基金)
2025年1月24日	International Symposium on Global Value Chains and Economic Inequality (六甲台後援会／RIEBセミナー／兼松セミナー／六甲フォーラム／科研基盤研究 (B)「タスク貿易と男女格差 --- 教育選択・人的資本蓄積及び家庭内生産の経済成長への含意」／科研基盤研究 (S)「グローバル・バリュー・チェーンの変容と新国際経済秩序の構築」共催) (海外研究機関所属の報告者 5名)	神戸大学経済経営研究所／ 兼松貿易研究基金／ 科学研究費助成事業 (基金)
2025年3月5日～ 2025年3月6日	The 2nd Joint CCSS-UvA Workshop on Computational Social Science and Intelligent Systems, Amsterdam 2025 (神戸大学計算社会科学研究所センター主催、Informatics Institute, University of Amsterdam／Faculty of Social and Behavioural Sciences, University of Amsterdam／RIEBセミナー／科研若手研究 #24K16333 共催) (海外研究機関所属の報告者 15名)	神戸大学国際交流推進事業／ 科学研究費助成事業 (基金)
2025年3月23日	IEFS Japan Fumio Dei Online Meeting 2024 (RIEBセミナー共催) (海外研究機関所属の報告者 1名)	

RIEBセミナー・兼松セミナー  
RIEB Seminars, Kanematsu Seminars

経済経営研究所では学内外の教員、大学院生を対象として  
RIEB・兼松セミナーを開催している。  
※下記のセミナーは、令和6年度で199件報告を行った。

The RIEB provides the lectures and a series of seminars for internal / external researchers and graduate students in the Kansai area.

RIEBセミナー  
RIEB Seminars

日 時	論 題	報 告 者
2023.4.10 神戸大学計算社会科学研究所主催、科研基盤研究(S)「包括的な金融・財政政策のリスクマネジメント:金融危機から国際関係・災害リスクまで」／六甲フォーラム／六甲台マクロ・セミナー共催	LECTURE 1	Research School of Economics, Australian National University Professor John STACHURSKI
"CCSS School on Computational Social Science: Computational Methods for Quantitative Economics"	LECTURE 2	
2023.4.17 "International Symposium on Business Strategies for Investment in Europe & Japan"	Training and Recruitment Abroad: The Case of Japanese Companies in Germany	Chair of Economics and Business Education, University of Cologne Professor Matthias PILZ
	Forecasting Japanese Companies' Foreign Direct Investment in Europe - Document Classification Using Machine Learning	NRW Global Business Business Development & Research Manager Haruaki KUSUKI
	Collaboration Models of Local Japanese Firms with Global Players: Case Study of TUV SUD	TUV-SUD Japan Senior Vice President Andreas STANGE
2023.4.17 神戸大学社会システムイノベーションセンター／六甲フォーラム共催	The Affordable Care Act, Marriage Penalties and Marital Status (joint with Lauren Jones and Guangyi Wang)	Department of Human Sciences, The Ohio State University Associate Professor Tansel YILMAZER
2023.4.26 "International Workshop: Issues on Intrinsic and Extrinsic Motivations and Knowledge-Sharing"	Intrinsic and Extrinsic Motivations of Airline Pilots to Operate Future Space Tourism Vehicles – Initial Insights	School of Engineering, College of Aviation, Embry-Riddle Aeronautical University Adjunct Assistant Professor Robert A. GOEHLICH
	Knowledge-sharing and the Theory of Planned Behavior: A Bibliometric Analysis	Newcastle Business School, The University of Newcastle Associate Professor Ashish MALIK
2023.5.8 神戸大学計算社会科学研究所主催、科研基盤研究(A) #21H04595共催 "CCSS International Symposium on Behavioral and Computational Social Science"	The Impact of Link-Recommendation Algorithms on Opinion Polarization	Informatics Institute, University of Amsterdam Assistant Professor Fernando P. SANTOS
	Personal Norms - and Not Only Social Norms - Shape Economic Behavior	Max Planck Institute for Research on Collective Goods Senior Research Fellow Zvonimir BASIC
	The Nasty Neighbor Effect in Humans	Institute of Psychology, Leiden University Assistant Professor Angelo ROMANO
	Cross-cultural Variation in Cooperation: A Meta-Analysis	Faculty of Behavioural and Movement Sciences, Vrije Universiteit Amsterdam Assistant Professor Giuliana SPADARO
2023.5.9 六甲フォーラム／神戸大学社会システムイノベーションセンター共催	Revealing Priors from Posteriors (co-authored with Masako Ikefuji and Takashi Yamagata)	School of Business and Economics, Econometrics and Data Science, Vrije Universiteit Amsterdam Visiting Professor and Research Associate Jan MAGNUS
2023.5.13 TJAR Workshop主催、 神戸大学大学院経営学研究科 SESAMI Program共催	Corporate Governance, Idiosyncratic Risk, and Dividend Policy	Shidler College of Business, University of Hawai'i K. J. Luke Distinguished Professor of International Banking and Finance Ghon RHEE
2023.6.9	Diagnostic Expectations and Open Economy Business Cycles	Department of Economics, Krannert School of Management, Purdue University Assistant Professor Seunghoon NA
2023.6.23 TJAR Workshop主催	Loan Covenant Violation and Corporate Pension Funding	Department of Finance, Deakin Business School, Deakin University Associate Professor Harminder SINGH
2023.6.24 神戸大学金融研究会／日本金融学会国際金融部会／神戸大学経済経営研究所国際金融研究部会共催	国際的な統計整備の潮流	日本銀行調査統計局 参事役 中山 興
2023.7.3 TJAR Workshop主催	Audit Personnel Turnover, Auditor Labor Market, and Audit Quality	Department of International Finance, School of Economics, Fudan University Assistant Professor Hong WU
2023.7.8 日本南アジア学会第36回全国大会実行委員会共催	映画制作の過程で見えないものを見る:東京で暮らすインド人移民女性たち	ベルリン自由大学東アジア・日本研究所 研究員／上智大学比較文化研究所 客員研究員 メイガ ワダワ
2023.7.14 交通政策研究部会共催 「神戸交通マネジメントワークショップ」	Intrinsic and Extrinsic Motivations of Airline Pilots to Operate Future Space Tourism Vehicles – Major Findings	School of Engineering, College of Aviation, Embry-Riddle Aeronautical University Adjunct Assistant Professor Robert A. GOEHLICH
2023.7.20 神戸大学経済経営研究所／Duke University Africa Initiative／国際開発学会 アジア・アフリカものづくり研究部会主催、 兼松セミナー／神戸大学国際共同研究強化事業(C型)共催 "Kobe-Duke Symposium on African Economic Development - Informality and Dynamism of African Economies"	Rethinking the Informal Economy in Africa: Theoretical Perspectives, First Principles	Department of Cultural Anthropology, Duke University, Professor／ 神戸大学経済経営研究所 外国人研究員(客員教授) Charles PIOT
	Formation of Informal Network for Technology Transfer: Insights from History	国際協力機構緒方貞子平和開発研究所 研究所長 峯 陽一
	What Drives Dynamism of African Micro Entrepreneurs? Econometric Analysis of Their Social and Institutional Attributess	神戸大学経済経営研究所 教授 浜口 伸明
	Inclusiveness and Exclusiveness of Sharing of Technologies by East African Entrepreneurs: Empirical Studies of Small and Medium Manufacturing Enterprises	京都大学大学院アジア・アフリカ地域研究研究科 教授 高橋 基樹
2023.8.3 科研基盤研究(C)「インドにおける内部労働市場の発達:マイクロデータとフィールド調査を利用して」共催	The Long-Lasting Impacts of Exposure to Herbicide Bombing During the War? Evidence of Educational Persistence in Vietnam During the Operation Ranch Hand (with Thanh Bui)	Department of Economics, School of Social Sciences, The University of Manchester Reader in Economics 今井 克
2023.8.9 兼松セミナー／六甲フォーラム／神戸大学社会システムイノベーションセンター／科研基盤研究(S) #20H05633共催 "INTERNATIONAL SYMPOSIUM ON HOUSEHOLD ECONOMICS"	【Keynote Speech】 Asia's Demographic Changes and Economic Growth Prospects	Department of Economics, Korea University Professor Jong-Wha LEE
	The Within-Couple Wealth Gap: Do Intergenerational Transfers Play Any Role?	同志社大学政策学部 教授 新見 陽子
	Optimal Irrational Behavior and Inequality (co-author with Shenghao Zhu and Qian Cao)	School of Business Administration, American University of Sharjah Professor Emin GAHRAMANOV
	Washed Away: The Impacts of Extreme Rainfall on Child Marriage in Bangladesh (co-author with Hanol Lee and Dainn Wie)	Faculty of Business and Law, Deakin University, Senior Lecturer／神戸大学経済経営研究所 招へい外国人研究者 Xuefei TANG
	Sex Ratio and Religion in Vietnam (co-author with Hiroyuki Yamada)	Department of Economics, Monash University Malaysia Lecturer Eunbi SONG
	Stuck in a Marriage: The Bundling Effect of Adverse Shocks and Family Insurance (co-author with Hannah Paule-Paludkiewicz and Hitoshi Tsujiyama)	中央大学国際経営学部 准教授 Tien Manh VU
		東京都立大学経済経営学部 教授 森石 渉
2023.9.7 開発協力ひろば主催、 The Japan Foundation, New Delhi／株式会社白桃書房／科研基盤研究(C)「インドにおける内部労働市場の発達:マイクロデータとフィールド調査を利用して」／研究活動スタート支援「インドの家計・企業・団体に着目した宗教と経済の実証分析:宗教の経済学アプローチ」共催 「経済大国インドの機会と挑戦@開発協力ひろば」	インド経済の現状と課題          インド経済とグローバル・バリューチェーン	Department of Management Studies, Indian Institute of Technology Delhi Assistant Professor Eri IKEDA          神戸大学社会システムイノベーションセンター 教授 佐藤 隆広



日 時	論 題	報 告 者
2023.9.7 六甲フォーラム共催 「神戸大学ミクロデータセンター KUMiCセミナー」	就業構造基本調査について	総務省統計局 辻元 亮
	介護離職の社会的損失 一失われた雇用と所得の推計	総務省統計局 石山 愛理 岡山大学経済学部 教授 岸田 研作
2023.11.6 交通政策研究部会共催 「神戸交通マネジメントワークショップ」	Air Transport and High Speed Rail: Competition in the Past, But (Likely) Cooperation in the Future	神戸大学大学院海事科学研究科 教授 竹林 幹雄
2023.11.9 "International Symposium on 'Economic Growth and Industrialization in India'"	New Industrial Policy in India: Key Features	Indira Gandhi Institute of Development Research Professor K. V. RAMASWAMY
	Global Value Chains (GVCs) Participation and the Upgrading of the Indian Auto Components Industry	神戸大学社会システムイノベーションセンター 教授 佐藤 隆広
2023.11.11 TJAR Workshop主催、科研基盤研究(C)「利害関係者と利益の質:ステークホルダー資本主義から株主資本主義へ向かう日本の分析」共催	The Governance of Director Compensation	School of Accountancy, Singapore Management University Associate Professor Sterling HUANG
2023.11.17 神戸大学社会システムイノベーションセンター／六甲フォーラム／神戸大学経済経営研究所ラテンアメリカ政治経済研究部会共催	Peacefully Demobilizing Rebels: Identity, Emotional Cues, and the FARC	Business School, The University of Western Australia Associate Professor Christopher PARSONS
2023.11.25-26 科研基盤研究(S) #20H05633／科研基盤研究(B) #22H00844／科研基盤研究(B) #20H01498／ 科研基盤研究(C) #19K01641／神戸大学計算社会科学研究所共催 "IEFS Japan Annual Meeting 2023: In Memory of Prof. Fumio Dei"	How Free is Trade in Free-trade Agreements?	Department of Economics, University of Strathclyde Emeritus Professor Ian WOOTON
	Balance of Concessions in Trade Agreements	Department of Economics, Indiana University Associate Professor Mostafa BESHKAR
	New Trade Models, Same Old Emissions?	日本貿易振興機構アジア経済研究所 研究員 渡部 雄太
	The Impact of Export Controls on International Trade: Evidence from the Japan-Korea Trade Dispute in Semiconductor Industry	北海道大学経済学研究院 講師 牧岡 亮
	(Learning to) Export Like China: From Processing Trade to Ordinary Trade	Department of Economics, Lingnan University Professor Larry QIU
	Do Supply Chain Disruptions Harm Firm Performance? Evidence from Japan	東京大学大学院経済学研究科 特任助教 川窪 悦章
	Interest Effect of International Outsourcing, Foreign Investment and Welfare	School of Economics, Henan University Special Chair Professor Eden YU
	Optimal Monetary Policy, Tariff Shocks and Exporter Dynamics (with Francesco Pappada and Maria Teresa Punzi)	早稲田大学政治経済学術院 教授 浜野 正樹
	Contesting an International Environmental Agreement	Orfalea College of Business, California Polytechnic State University Associate Professor Matthew COLE
	The Rise of Robots and Offshoring	Department of Finance, MSME Business School, Assumption University Assistant Professor Wanida NGIENTHI
	Trade with Search Frictions: Identifying New Gains from Trade	福島大学経済経営学類 准教授 荒 知宏
	Global Value Chains and Aggregate Income Volatility	慶応義塾大学商学部 教授 杉田 洋一
	Private Information and Infant Industry Protection	Department of Economics, University of Iowa Emeritus Professor Raymond RIEZMAN
	On the Characterization of the Steady-State Equilibrium in a Dynamic Two-Country Model with Financial Transactions (with Y. Hu, K. Mino, and K. Nishimura)	神戸大学経済経営研究所 教授 岩佐 和道
	Offshoring and the Distribution of Skills	神戸大学大学院経営学研究科 教授 馬 岩
	Solow and the East Asian Drama (with An-Chi Tung)	Department of Economics, Cornell University Professor Henry WAN
	Industrial Revolution Cycles in Market Quality Dynamics	経済産業研究所 矢野 誠
	インドの生産連動インセンティブ(Production Linked Incentive)計画: 参加企業の特徴に関する実証分析(佐藤隆広氏と共著)	Department of Management Studies, Indian Institute of Technology Delhi Assistant Professor Eri IKEDA
2023.12.21 神戸大学社会システムイノベーションセンター共催	Corner-Cutters: Personally Tax Aggressive Executives and Corporate Regulatory Violations (Co-author: Ben Yost)	Carroll School of Management, Boston College Ph.D. Candidate Enshuai YU
	CEO Network Connections and Real Earnings Management: International Evidence (Co-author: William R. McCumber)	School of Management, Millsaps College Assistant Professor Ken QIU
	Environmental Regulatory Risk and Corporate Tax Avoidance: International Evidence	Department of Finance, University of Texas Rio Grande Valley Ph.D. Candidate Md Ismail HAIDAR
	The Role of Non-GAAP Measures in Executive Compensation Contracting and Design	Department of Accounting, Arkansas State University Assistant Professor Hrishikesh DESAI
	Is Tax-related Information Value Relevant? Empirical Study in Canadian Setting	Lazaridis School of Business and Economics, Wilfrid Laurier University Associate Professor Tao ZENG
	Group Power Centralization and Management Earnings Forecast Accuracy	University of Macau Ph.D. Candidate Jiangnan YI
	Building Sustainable Business through Protecting Minority Shareholders: An Insight from China (Co-authors: Kai Wu and Zhanyu Ying)	Central University of Finance and Economics Ph.D. Candidate Olga KOPYRINA
	Multiperiod Managerial Contracts with Clawback Provisions	Department of Business Administration, National Chung Cheng University Assistant Professor Hao-Chang SUNG
	The Effect of Mandatory Climate Risk Disclosure on Environmentally Responsible Investing: Evidence from the U.S. Insurance Industry (Co-authors: Jian Cheng, Jeffrey Ng, and Tjomme Rusticus)	School of Accounting and Finance, The Hong Kong Polytechnic University Ph.D. Candidate Jia GUO
	An Examination of Stock Repurchase Strategies in Response to the COVID-19 Pandemic (Co-authors: Joana Golden and Zabihollah Rezaee)	College of Business, University of Wyoming Associate Professor Kenneth ZHENG
	Talking Down the Competitors: How Do Investment Banking Relationships Influence Analysts' Forecasts? (Co-authors: Fangbo Si and Xiaoxu Yu)	College of Business, Nanyang Technological University Professor Huai ZHANG
	Shareholder Value Implications of Supply Chain ESG Performance: Evidence from Negative Incidents (Co-authors: Xuanpu Lin, Aaron Yoon, and Haoran Zhu)	HKU Business School, The University of Hong Kong Assistant Professor Guoman SHE
	The Effect of IFRS 16 on the Propensity to Announce Share Repurchases	Department of Business Management, National Sun Yat-sen University Associate Professor Ni-Yun CHEN
	Rounding of Internal Performance Targets: Determinants and Implications (Co-authors: Ying Gan, Xiaoxu Ling, and Ivy Zhang)	School of Accounting and Finance, The Hong Kong Polytechnic University Associate Professor Yong ZHANG
	Government Procurement and Corporate Commitment to Climate Change (Co-authors: Omri Even-Tov, Guoman She, and Detian Yang)	Accounting and Law, The University of Hong Kong Assistant Professor Lynn Linghuan WANG
	The Effect of the Switch to the Expected Credit Loss Model for Loan Loss Provisioning on Cross-border Borrowing (Co-authors: Jia Guo, Yifan Jia, and Haoran Zhu)	Accounting and Law, The University of Hong Kong Professor Jeffrey NG
	COVID-19 and the Trade-off between Market Reactions to Earnings and Monthly Sales News	Department of Accounting, National Taichung University of Science and Technology Associate Professor Hsueh-Tien LU

日 時	論 題	報 告 者
	Do Auditors Play an Insurance Role? Evidence from Investor and Audit Client Reactions to the Disclosure of Auditor Professional Indemnity Insurance Coverage (Co-authors: Gerald J. Lobo and Zhifeng Yang)	School of Accountancy, Central University of Finance and Economics Assistant Professor Muzhi WANG
	New Hire Turnover and Financial Reporting Quality: Evidence from Workforce Disclosure	筑波大学ビジネスサイエンス系 助教 顧 俊堅
	Machine Learning in Predicting Extreme Earnings Changes and Abnormal Returns (Co-authors: Wai Ho, Mingming Ji, and Jian Kang)	School of Accounting and Finance, The Hong Kong Polytechnic University Associate Professor Jingran ZHAO
	Counterparties' Reaction to the Establishment of Audit Committees in Japan (Co-authors: Asako Kimura, Yu-an Lin, and Yasushi Onishi)	College of Management, National Taiwan University Associate Professor Kunchih CHEN
	Investigating the Impact of Tax Credits on Japan's Labor Productivity through Human Resource Investments	神戸大学大学院経営学研究科 准教授 安間 陽加
	Institutional Investors' Corporate Site Visits and Trade Credit Financing (Co-authors: Yingwen Guo, Jingjing Li, and Bing-xuan Lin)	Department of Accountancy, The Hang Seng University of Hong Kong Associate Professor Weiyin ZHANG
	Audit Fee Disclosure in the Year of an Auditor Switch (Co-authors: Yongtae Kim, Myung S. Park, and Tim Seidel)	School of Accounting and Finance, The Hong Kong Polytechnic University Assistant Professor Jongwon PARK
	The Implication of Value-added Tax Adoption for Income Tax Compliance (Co-authors: Agnes Cheng and Chih-Chieh Hsieh)	Department of Accountancy, Lingnan University Professor Kenny LIN
	Quasi-indexer Ownership and Financial Statements Comparability (Co-authors: Jing Fang and Kenneth J. Reichelt)	School of Accounting and Finance, The Hong Kong Polytechnic University Associate Professor Zhuo CHENG
	Do Credit Ratings Reflect Private Information about SEC Investigations? (Co-authors: Samuel Bonsall, John Donovan, Eric Holzman, and Xue Wang)	Department of Accounting, The Hong Kong University of Science and Technology Assistant Professor Daniel YANG
	Does the Rise of Robots Lead to More Dominant Human Leaders? Evidence from Earnings Conference Calls (Co-authors: Stephen Teng Sun and Zheng Wang)	Department of Accountancy, City University of Hong Kong Ph.D. Candidate Bingyi QIN
	Managerial Ownership, Modification of Business Risk Disclosure and Investors Risk Perception: Evidence from Japan	Graduate School of Economics, Osaka University Ph.D. Candidate Peijun LIU
	Technical Text Information, Reverse Innovation Patents and Bond Issuance Pricing: Empirical Evidence from High-Tech Listed Companies (Co-author: Ling Bing Ruan)	Center for Accounting Studies, Xiamen University Professor Hong XIAO
	Do Insurers Listen to Earnings Conference Calls? Evidence from the Corporate Bond Market (Co-authors: Gang Li, Russell Wermers, Xintong Zhan, and Linyu Zhou)	School of Accounting and Finance, The Hong Kong Polytechnic University Ph.D. Candidate Jie CAO
	Linguistic Diversity and Market Reactions to Corporate Earnings Announcements (Co-authors: Yu-Siang Su, Kevin Tseng, and Na Wang)	College of Management, National Taiwan University Professor Yen-Cheng CHANG
	Do Local Newspapers Matter to Institutional Investors?	School of Accounting and Finance, The Hong Kong Polytechnic University Associate Professor Jonathan NAM
	The Information Content of Private Information Acquisition: Evidence from FOIA Requests to the SEC (Co-authors: Dichu Bao, Jania Brendel, and Michael Drake)	School of Accounting and Finance, The Hong Kong Polytechnic University Professor and Head Nancy Lixin SU
2023.12.27 神戸大学計算社会科学研究センター主催、科研基盤研究(S) #20H05633／科研基盤研究(A) #21H04595共催  “CCSS Workshop on Computational Social Science”	AI, GenAI, and the Future of Society	Department of Computer Science, University of Southern California Professor Emilio FERRARA
	Public Perception of Generative AI on Twitter: Occupation and Language	大阪大学産業科学研究所 特任助教 村山 太一
	Ultra-densification in Temporal Social Networks	神戸大学大学院経済学研究科 教授 小林 照義
	The Two-Sided Nature of Online Platforms	横浜国立大学大学院国際社会科学研究院 講師 松井 暉
	Of Postdocs and Editors: My Forays into the Science of Science	Department of Computer Science, Aalto University Professor Petter HOLME
2024.1.20 六甲台後援会／六甲フォーラム／兼松セミナー／国立高雄大学／科研基盤研究(B)「タスク貿易と男女格差---教育選択・人的資本蓄積及び家庭内生産の経済成長への含意」／科研基盤研究(B)「輸出入者間の交渉および、輸出経験、貿易信用が決済通貨選択に与える影響研究課題」共催  “International Symposium on US-China Trade Disputes and Repercussions”	Sino-US Trade War and Selective Strategic Decoupling	Department of International Economics and Trade, Nankai University Professor Jiadong TONG
	Innovating Like China: Opening the Black Box of Import Spillovers	School of International Trade and Economics, University of International Business and Economics Professor Yue LYU
	Keep Your Friends Close and Enemies Closer	学習院大学経済学部 教授 椋 寛
	A Change in the Return to Higher Education in Taiwan: An Increase in Demand?	Department of Applied Economics, National University of Kaohsiung Associate Professor Sheng-Jang SHEU
	Corporate Income Tax Notch and Foreign Ownership Bunching: A Quantitative Approach	School of Life Sciences, Sun Yat-Sen University Professor Ray ZHANG
	Welfare Implications of Decision Leadership in Mixed Competition under Trade	Department of Applied Economics, National University of Kaohsiung Professor Ying-Yi TSAI
2024.2.5 兵庫県信用保証協会共催	クライス下における信用保証協会の役割―中小企業支援に着目して―	大阪学院大学経営学部 准教授 櫛部 幸子
2024.2.9 KIMAPリサーチセミナー共催  “Brown Bag Seminar on Interface Topics Regarding Management Accounting/Control and Environmental Sustainability, and Digitalization”	Capabilities, Use and Benefits from Business Analytics in Management Control - the Crucial Role of Organizational Size and Data Science Departments	Faculty of Business and Economics, Dresden University of Technology, Research Associate／神戸大学経済経営研究所 招へい外国人研究者 Xenia BOERNER
	Environmental Management Control Systems on the Relationship with Environmental and Financial Performance	Faculty of Business and Economics, Dresden University of Technology, Research Associate／神戸大学経済経営研究所 招へい外国人研究者 Valeria KNELS
2024.2.14 TJAR Workshop主催	Analyzing ESG Follow Through of Pension Funds: Evidence from Korea National Pension Service	Department of Business Administration, Sejong University Professor Hee-Yeon SUNWOO
2024.2.15 兼松セミナー／六甲フォーラム／科研基盤研究(B)「タスク貿易と男女格差---教育選択・人的資本蓄積及び家庭内生産の経済成長への含意」／科研基盤研究(B)「中国の労働市場制度と貿易構造・貿易量の関連に関する経済分析」共催  “International Symposium on GVC, Trade and Finance”	Import Competition and Credit Allocation	Shanghai University of Finance and Economics Professor Ling FENG
	Tariffs on Input Trade Margins under Vertical Oligopoly: Theory and Evidence	福島大学経済経営学類 准教授 荒 知宏
	Arm's-length Trade versus Intra-firm Trade: Different Responses to Exchange Rate Changes	千葉大学大学院社会科学研究院 教授 伊藤 恵子
	The Chilling Effect of Unsuccessful Antidumping Investigations on Firm Trade Dynamics	Shanghai Center for Mathematical Sciences, Fudan University Associate Professor Zhiyuan LI
	Do Deep RTAs Strengthen Anti-corruption: A Social Network Analysis	京都女子大学データサイエンス学部 教授 張 星源
	The Impacts of Global Value Chain Participation on Bilateral External Imbalances: Theory and Evidence	南山大学経済学部 教授 寶多 康弘
2024.2.15-16 KIMAPリサーチセミナー共催  “KIMAP Two-day Workshop 'Structural Equation Modeling (SEM) using Partial Least Squares (PLS) – An Introduction to the Software SmartPLS & Hands-on Exercises”	Structural Equation Modeling (SEM) Using Partial Least Squares (PLS) – An Introduction to the Software SmartPLS & Hands-on Exercises	Faculty of Business and Economics, Dresden University of Technology, Research Associate／神戸大学経済経営研究所 招へい外国人研究者 Xenia BOERNER
		Faculty of Business and Economics, Dresden University of Technology, Research Associate／神戸大学経済経営研究所 招へい外国人研究者 Valeria KNELS

日 時	論 題	報 告 者
2024.2.17 兼松セミナー／神戸大学社会システムイノベーションセンター／科研基盤研究(C)「インドにおける内部労働市場の発達:マイクロデータとフィールド調査を利用して」共催 “International Symposium: Human Development and Social Change in India”	Women’s Inheritance Rights and Earnings in India	九州大学比較社会文化研究院 講師 山本 明日香
	Survey of Gaggar Bhana Village: Some Preliminary Insights	Department of Economics and Sociology, Punjab Agricultural University Professor Kamal VATTA
2024.3.6-7 神戸大学計算社会科学センター／Informatics Institute, University of Amsterdam／Institute for Advanced Study, University of Amsterdam／科研基盤研究(S) #20H05633／科研基盤研究(B) #20H04288共催 “Joint CCSS-UvA Workshop on Computational Social Science and Intelligent Systems, Amsterdam 2024”	Prosocial Dynamics in Multiagent Systems	Informatics Institute, University of Amsterdam Assistant Professor Fernando P. SANTOS
	Social Networking Agency: From Theory to Application	神戸大学計算社会科学センター 特命助教 Ivan ROMIC
	Complex Systems and Policy: Research, Education, Valorization	Informatics Institute, University of Amsterdam Tenure Track Assistant Professor Vitor VASCONCELOS
	Leveraging Stakeholder Perspectives for Enhanced Model Development	Institute for Biodiversity and Ecosystem Dynamics, Department of Ecosystem and Landscape Dynamics (IBED-ELD), University of Amsterdam Assistant Professor Elisabeth KRUEGER
	Human Behaviour Simulation Lab: To Measure, Explain, and Model Human Behaviour for Practical Solutions to Societal Questions	Faculty of Social and Behavioural Sciences, University of Amsterdam Postdoctoral researcher Tessa BLANKEN
	Voice Assistive Technology Based on Deep Learning Models for Individuals with Articulation Disorders	神戸大学計算社会科学センター 特命助教 Xunquan CHEN
	Institute for Advanced Study – POLDER: Computational Models for Policy Design and Intervention	Informatics Institute, University of Amsterdam Associate Professor Michael LEES
	Smart Grids for Society 5.0: Enhancing Efficiency with Data-Driven Machine Learning for Residential Load Prediction, Profiling, and Demand Management	神戸大学計算社会科学センター 助手 Shady SALAMA
	Computational Social Science: The Amsterdam Way	Faculty of Social and Behavioural Sciences, University of Amsterdam Assistant Professor Steven PICKERING
	Confidence Matters: Central Bank Economic Confidence and the Macroeconomy	神戸大学計算社会科学センター 教授 柴本 昌彦
2024.3.18 神戸大学社会システムイノベーションセンター／科研基盤研究(C)「インド鉄鋼企業経営の研究—データベースの構築と多面的分析」／科研基盤研究(S)「インドにおける内部労働市場の発達:マイクロデータとフィールド調査を利用して」共催 「第2回『経済大国インドの機会と挑戦』セミナー」	インド鉄鋼企業の再編とArcelorMittal／日本製鉄連合の進出について——日本製鉄の共同支配企業の開示の問題点	神奈川大学経済学部 准教授 井上 修
	バイオ医薬品産業におけるアウトソーシングビジネスの台頭とインドの医薬品開発製造受託企業の成長可能性:エコシステム論の視点から	中央学院大学商学部 准教授 上池 あつ子
	From Professional Aspirations to Identity Confirmation and Transformation: The Case of Japanese Career Women Working for Foreign Subsidiaries in Japan	LMU Munich School of Management Associate Professor Helene TENZER
2024.3.26 “International Symposium on Diversity Management and Japan”	Enabling Knowledge Sharing in Diverse Work Contexts: The Role of Inclusion Climate	Faculty of Business and Economics, University of Gottingen Professor Fabian Jintae FROESE
	Tradition Meets Diversity: Facilitating Change at Sumitomo Rubber Industries	Legal and HR Departments, Sumitomo Rubber Industries Diversity and Inclusion Team Leader James LOMAS
	Diversity Management & Artificial Intelligence: Will an Advanced AI-generated Persona Perceived as a Full-fledged “Member”? A Case Study Involving AI, Space Pilots, and Space Tourists	School of Engineering, College of Aviation, Embry-Riddle Aeronautical University Adjunct Assistant Professor Robert A. GOEHLICH
2024.3.27-28 科研基盤研究(B) #20H01513, #21H00721, #21H00725／六甲フォーラム／神戸大学社会システムイノベーションセンター共催 “Workshop on Family Economics”	Fertility-boosting Pensions for Developed Countries such as Japan: A Model Policy Proposal (with Debasis Bandyopadhyay and Xueli Tang)	神戸大学経済経営研究所 特命教授 ホリオカ チャールズ ユウジ
	The Effects of Marital Property Division on Divorce Decisions: Evidence from Japanese Pension Reform (with Yoshitomo Ogawa)	法政大学経済学部 准教授 濱秋 純哉
	Resolution or Work Stress? Why Does Retirement Change Health Behaviour? (with Kei Sakata)	京都産業大学経済学部 教授 梶谷 真也 慶応義塾大学経済学部 名誉教授 Colin MCKENZIE
	Childbirth Grants, Maternal Migration, and Fertility in South Korea	Department of Economics, University of Hawai‘i at Manoa Professor and Chair Sang-Hyop LEE
	The Impacts of Family Size on Family Behaviour (with Colin McKenzie and Kei Sakata)	東京都立大学経済経営学部 教授 礪石 渉 東北大学大学院経済学研究科 教授 石林 緑
	An Examination of Intergenerational Mobility in the Philippines	Department of Economics, University of Hawai‘i at Manoa Associate Professor Teresa MOLINA
	The Within-couple Wealth Gap: Do Intergenerational Transfers Play Any Role?	同志社大学政策学部 教授 新見 陽子
	Estimating Intergenerational Health Transmission in Taiwan with Administrative Health Records	Department of Economics, University of Hawai‘i at Manoa Professor Tim HALLIDAY
	Long Life and Economic Prosperity? The Case of Hawaii (with Michael Abrigo and Yang-Seon Kim)	Department of Economics, University of Hawai‘i at Manoa Emeritus Professor Andy MASON
	An Econometric Analysis of South Australia’s Pioneering Relief Program for Sick Emigrants (with Edwyna Harris)	Department of Economics, University of Hawai‘i at Manoa Emeritus Professor Sumner La CROIX
2024.3.30 “IEFS Japan Funio Dei Online Meeting 2023”	Learning and Expectations in Dynamic Spatial Economies	Department of Economics, The Pennsylvania State University Ph.D. Candidate Sungwan HONG
	Inventor Network and Knowledge Spillovers	京都大学大学院経済学研究科 博士後期課程 伊藤 麟稀
	Correlation of Shocks and Multinational Activity	一橋大学イノベーション研究センター 特任講師 Navruz KHOTAMOV
	Do Winners Win More from Transport Megaprojects? Evidence from the Great Seto Bridges in Japan	慶應義塾大学経済学研究科 博士後期課程 小野 あかり
	Agreements on Product Standards in a Three-Country Model of International Oligopoly	名古屋大学経済学研究科 博士後期課程 林 亜穂
	Quantile Gravity of International Trade	東京大学 博士後期課程 Xian SI
	Real Exchange Rates and R&D-based Endogenous Economic Growth	京都大学経済学研究科 博士後期課程 Rong-An CHOU
	Postponing Retirement and Economic Growth: A Politico-Economic Analysis	名古屋大学経済学研究科 博士後期課程 Yaqi WANG
	Impacts of COVID-19 via Global Supply Chains: From the Perspective of Lockdown Policy	東京大学 博士後期課程 Shuangcen LI
	The Elasticities of Substitution between Capitals and Labors and the Aggregate Labor Share	神戸大学大学院経済学研究科 博士後期課程 古内 宏佳
	【Keynote Speech】 Cross-border Technology Licensing with R&D Opportunity and Tax Policies (with Toshihiro Okubo)	学習院大学国際社会学部 教授 石川 城太



日 時	論 題	報 告 者
2024.4.9 六甲フォーラム／神戸大学社会システムイノベーションセンター共催	Consumers' Responses to Stimulus Payments with a Pre-Contribution Design (co-author with Marc K. Chan)	Institute of Economics, Academia Sinica Research Fellow Kamhon KAN
2024.4.22 神戸大学計算社会科学センター／神戸大学社会システムイノベーションセンター／六甲フォーラム共催	Economic Resilience: New Evidence (co-authored with Barry Eichengreen and Donghyun Park)	Department of Economics, Korea University Professor Kwanho SHIN
2024.5.11 TJAR Workshop主催 “TJAR Research Workshop”	Dividends as Information: Evidence from Patent Valuations	Department of Accounting, Bocconi University Assistant Professor Tim MARTENS
2024.5.27 「人的資源管理研究における『批判的』とは？」	【Keynote Speech】 A) Ideas for “Good Research” in HRM Field B) How Prof. Delbridge Have Realized These Ideas (Using Published Papers as Examples)	Cardiff Business School, Cardiff University Professor Rick DELBRIDGE
	Presentation 1	追手門学院大学経営学部 特任助教／ 神戸大学大学院経営学研究科 博士課程後期課程 穴田 貴大
	Presentation 2	神戸大学大学院経営学研究科 博士課程後期課程 松本 拓未
	Presentation 3	神戸大学大学院経営学研究科 博士課程後期課程 米田 晃
	Presentation 4	同志社大学大学院社会学研究科 博士課程後期課程 霜永 智弘
	Presentation 5	北九州市立大学経済学部 准教授／ 神戸大学大学院経営学研究科 博士課程後期課程 丸子 敬仁
2024.6.10 日本学術振興会・二国間交流事業(課題番号:120237903)／科研基盤研究(C) #21K01502共催 “International Symposium on 'Economic Growth and Social Development in India' ”	What Hinders the Adoption of Crop Insurance in India? : An Analysis of NSSO Data	Discipline of Humanities & Social Sciences, India Institute of Technology Jammu Professor Meenakshi RAJEEV
	Indignity of Labor, Occupational Prestige and Unemployment	Indian Institute of Foreign Trade Distinguished Professor Sugata MARJIT
	Impact of Long-Term Transactions of Local Parts Suppliers with Foreign Assemblers on the Suppliers' Participation in Global Value Chains (GVCs): The Case of the Automotive Industry in India, 1997–2016	愛知学院大学経済学部 准教授 古田 学
2024.7.5 受託研究「インドの不動産市場と資産価格に関する総合的研究」／白桃書房／大阪大学大学院人文学研究科 宮本隆史研究室共催 「第3回『経済大国インドの機会と挑戦』セミナー」	インド経済の現状と課題	神戸大学経済経営研究所教授 佐藤 隆広
	インドビジネスの現状と課題	弁護士法人マークキュリー・ジェネラル 弁護士 山下 昌彦
2024.7.9 神戸大学計算社会科学センター／神戸大学社会システムイノベーションセンター／六甲フォーラム共催	China, Japan and the Rise of the West: Gunpowder, the Military, the State, Modernization and Unification	Department of Economics, Tamkang University, Professor / Toyo Bunko, Guest Researcher Ronald A. EDWARDS
2024.7.11 神戸大学経済経営研究所ラテンアメリカ政治経済研究部会共催	Distinguishing the Urban Wage Premium from Human Capital Externalities: Evidence from Mexico	独立行政法人経済産業研究所 上席研究員／ 神戸大学経済経営研究所 准教授 近藤 恵介
2024.7.18 科研基盤研究(C)「インドにおける内部労働市場の発達：マイクロデータとフィールド調査を利用して」共催	Green Revolution in India: Getting the Statistics Straight	一橋大学経済研究所 客員研究員 Deepak JOHNSON
2024.7.30	Two Policies to Close the STEM Gender Gap	Department of Economics, Tilburg University Researcher 高橋 裕希
2024.8.1 科研基盤研究(C)「インドにおける内部労働市場の発達:マイクロデータとフィールド調査を利用して」／科研基盤研究(C)「インド鉄鋼企業経営の研究—データベースの構築と多面的分析」共催 “International Symposium on 'Socio-Economic Development and Industrialization in Developing Countries' ”	Altruistic Care for the Elderly in Thailand: A Gender Perspective (with Minh Tam Bui and Ivo Vlaev)	Department of Economics, School of Social Sciences, The University of Manchester Reader in Economics 今井 亮
	Transformation of India's Steel Industry	福岡大学 名誉教授 石上 悦朗
2024.8.4 神戸大学金融研究会／兼松セミナー共催 「ワークショップ『貨幣再考：学際的アプローチ』」	現代日本の貨幣から	神戸大学計算社会科学センター 教授 柴本 昌彦
	貝殻貨幣タブの価値の存立メカニズムについて	三重大学人文学部 教授 深田 淳太郎
	近世日本の「計数銀貨」再考	神戸大学経済経営研究所 准教授 高槻 泰部
	計算単位の変更と資産評価—明治維新期の銀目廃止と沖縄返還時のドル円切替え	東京都立大学経済経営学部 准教授 小林 延人
	貨幣の国家理論の考察;国家権力と統治実務の距離をめぐって	東京外国語大学大学院総合国際学研究院 教授 中山 智香子
	現代的貨幣モデル	神戸大学大学院経済学研究科 教授 清水 崇
	貨幣思想の系譜と今後の研究の展望	早稲田大学政治経済学術院 教授 銀目 雅人
2024.8.5	現代日本の貨幣から—レスポンス	神戸大学計算社会科学センター 教授 柴本 昌彦
	貝殻貨幣タブの価値の存立メカニズムについて—レスポンス	三重大学人文学部 教授 深田 淳太郎
	近世日本の「計数銀貨」再考—レスポンス	神戸大学経済経営研究所 准教授 高槻 泰部
	計算単位の変更と資産評価—明治維新期の銀目廃止と沖縄返還時のドル円切替え—レスポンス	東京都立大学経済経営学部 准教授 小林 延人
	貨幣の国家理論の考察;国家権力と統治実務の距離をめぐって—レスポンス	東京外国語大学大学院総合国際学研究院 教授 中山 智香子
	現代的貨幣モデル—レスポンス	神戸大学大学院経済学研究科 教授 清水 崇
	貨幣思想の系譜と今後の研究の展望—レスポンス	早稲田大学政治経済学術院 教授 銀目 雅人
2024.8.22 六甲台セオリーセミナー共催	Communication Technology Advance and Consequences: Using Two-Sided Search Model	Department of Economics, The State University of New York at Stony Brook Ph.D. Candidate 守屋 隆弘
2024.8.25 The Japan Foundation, New Delhi共催 「開発協力ひろば」	第3期モディ政権下のインド経済:現状と課題	神戸大学経済経営研究所 教授／Jawaharlal Nehru University, Professor 佐藤 隆広
	JICAの対印協力：なぜインドは半導体なのか?	国際協力機構 インド駐在員(人材・産業・上下水) 松野 一晴
2024.9.3 TJAR Workshop主催 科研基盤研究(C)「利害関係者と利益の質：ステークホルダー資本主義から株主資本主義へ向かう日本の分析」共催 “TJAR Research Workshop”	Party Building Provision, Audit Risk and Audit Pricing	School of Business, Sun Yat-Sen University Associate Professor Ying ZHENG
2024.9.17 受託研究「インドの不動産市場と資産価格に関する総合的研究」共催 “International Symposium on 'Digitalization and Economic Progress in India' ”	Digitalization in India: Historical and Socio-Economic Perspective	Department of Management Studies, Indian Institute of Technology Delhi Professor Pandian VIGNESWARA ILAVARASAN
	Reflection on the Macroeconomic Issues under Modi 3.0	Department of Management Studies, Indian Institute of Technology Delhi Assistant Professor 池田 恵理
2024.9.26 科研基盤研究(B)「南アジアのコネクティビティとエネルギー転換：開発と環境保全をめぐる文理融合研究」共催	India's Northeast and Japan's Development Role: Opportunity and Challenges	神戸大学大学院法学研究科 客員研究員／National Institute of Advanced Studies, Indian Institute of Science Campus, Assistant Professor Prakash PANNEERSELVAM

日 時	論 題	報 告 者
2024.10.1 六甲フォーラム共催	The Role of Marital Status for the Evaluation of Bankruptcy Regimes	Institute of Economics, Academia Sinica Assistant Research Fellow Tsung-Hsien LI
2024.10.12 東京大学大学院経済学研究科附属日本経済国際共同研究センター／科研基盤研究 (S) #20H05633／科研基盤研究 (A) #23H00047 共催 "IEFS Japan Annual Meeting 2024"	Export by Cohort (with Qing Huang)	Business School, The Hong Kong University of Science and Technology Assistant Professor Zhang CHEN
	Climate Wars and Climate Talks	法政大学経済学部 教授 武智 一貴
	Market Size and Institutions in a Global Economy (with Xuan Luo)	Institute of Economics, Academia Sinica Research Fellow Wen-Tai HSU
	Cost-Symmetric Transfer Rules for Queueing with Arrivals	Department of Economics, Seoul National University Professor Youngsub CHUN
	An Import Surge as a Trigger for Protectionism: A Consumer's Perspective (with Makoto Yano and Fumio Dei)	明治大学商学部 専任教授 太田 壘
2024.10.19 神戸大学金融研究会／神戸大学大学院経営学研究科KIMAPプログラム／科研基盤研究 (B)「銀行業の将来像:銀行理論に基づく現代・近代比較実証分析による検討」共催	[Award Lecture] The Small Open Economy in a Generalized Gravity Model (with Svetlana Demidova, Konstantin Kucheryavyy, and Andrés Rodríguez Clare)	早稲田大学政治経済学術院 教授 内藤 巧
	From Competitors to Partners: Banks' Venture Investments in Fintech	Fuqua School of Business, Duke University J. B. Fuqua Professor of Finance Manju PURI
2024.11.23 科研基盤研究 (B)「中世畿内における経済力の再検討」／六甲フォーラム共催	南蛮貿易への日本人による投資構造	東京大学史料編纂所 准教授 岡 美穂子
2024.12.7	地域金融機関における店舗内店舗の動向	摂南大学経済学部 教授 小塚 匡文
	国際移民を考慮した輸入需要関数の実証分析	大阪経済大学経済学部 教授 福本 幸男
	Measuring the Dynamics of Business Cycles in a VAR	神戸大学計算社会科学計算センター 教授 柴本 昌彦
2024.12.17 TJAR Workshop／兼松セミナー共催 "TJAR Research Workshop"	職場における対人投影	SKEMA Business School Associate Professor 十河 文晴
2024.12.17 神戸大学社会システムイノベーションセンター共催	Underpricing in the IPO Market with Sentiment Traders: An Experimental Study	関東学院大学経済学部 教授 中泉 拓也
	Bargaining Power of Trade Unions and Wage Inequality	兵庫県立大学国際商経学部 教授 西山 博幸
2024.12.21 "The 15th International Conference of THE JAPANESE ACCOUNTING REVIEW"	Do Customer Disclosures Affect Suppliers' Internal Capital Allocation Decisions?	Northwestern University Ph.D. Candidate Sangwook NAM
	Is Country-by-Country Reporting Effective? Evidence from the Canadian Banking Sector	Lazaridis School of Business and Economics, Wilfrid Laurier University Associate Professor Tao ZENG
	The Predictive Content of Aggregate Sales Growth	College of Management, National Taiwan University Assistant Professor Lawrence HSIAO
	The Dark Side of Digital Transformation: The Case of Accounting Fraud Risk (Co-author: Kai Wu)	Central University of Finance and Economics Ph.D. Candidate Yufei LU
	Capital Gains Taxes and Acquisition-Motivated IPOs: The Value of Stock as Acquisition Currency	Carroll School of Management, Boston College Ph.D. Candidate Enshuai YU
	Seeing is Believing? Live Streaming in Online Communication with Retail Investors (Co-author: Ping Jiang)	University of International Business and Economics Ph.D. Candidate Xinyi WANG
	AI-Driven Analysis of Accounting Subreddit Sentiments: Implications for Continuous Learning and Adaptive Expertise (Co-author: Nahida Islam)	College of Business, Arkansas State University Assistant Professor Hrishikesh DESAI
	The Effect of Perceived Client Pressure, and Outcome Imprecision on Auditors' Fair Value Materiality Judgments (Co-authors: Chris Patel and Meiting Lu)	Macquarie Business School, Macquarie University Ph.D. Candidate Romal DE SILVA
	Corporate Social Responsibility and Audit Fees: The Advisory and Monitoring Roles of Board Female Directors (Co-authors: Redwan Alkhessee and Ahsan Habib)	College of Business, Universiti Utara Malaysia Senior Lecturer Redhwan Ahmed ALDHAMARI
	Shareholders' Class Action Lawsuits: The Role of Analysts (Co-authors: Noor Hashim and Nathan Green)	Marymount University Bip THAPA
	Does Superstition Deter Earnings Management? (Co-authors: Guanming He and Michael Guo)	Durham University Ph.D. Candidate Dongxiao SHEN
	Does Digitalization Ameliorate Tax Administrations? Evidence from Corporate Tax Avoidance (Co-authors: Guanming He and Dongxiao Shen)	Department of Finance and Accounting, University of Exeter Business School Lecturer Zhichao LI
	Corporate Communications with Politicians: Evidence from the STOCK Act (Co-author: Youan Wang)	Institute for Financial & Accounting Studies, Xiamen University Assistant Professor Zhige YU
	Can Firms Benefit from Supply Chain Finance? An Empirical Evidence Based on Dynamic Adjustment of Capital Structure	一橋大学大学院経営管理研究科 Master's Degree Student Jingxuan YANG
	The Solvency II Framework: Causal Effects on Risk and Liquidity (Co-authors: Cameron Ellis and Steam Veith)	静岡県立大学経営情報学部 教授 上野 雄史
	Mandatory Revenue Disaggregation and Voluntary Management Sales Forecasts: Evidence from ASC 606 (Co-authors: Tracie Frost, Jeffrey Ng, and Tjomme Rusticus)	School of Accounting & Finance, The Hong Kong Polytechnic University Senior Hall Tutor Aurelius AARON
	How Do the New Generation of Executives Born in the 1980s Influence Capital Structure Decisions?: From the Perspective of Educational Reform of Accounting (Co-author: Zhizhong Huang)	Department of Accounting, Nanjing University Business School Professor Yanren XIONG
	How Does Delegated Main Bank Monitoring Substitute for Accounting Information in the Bond Market? (Co-author: Akinobu Shuto)	The University of Tokyo Ph.D. Candidate Kodai ITO
	How Does Managerial Overconfidence Affect Corporate Pension Plan Management? (Co-authors: Helen Choy and James Juichia Lin)	National Tsing Hua University Professor Min-Teh YU
	AI Enhancements in Supply Chain Management and Trade Credit Financing: An Empirical Study Using Textual Analysis	School of Management, Northwestern Polytechnical University Associate Professor Haowen TIAN
	On the Tower of Babel: Borrower-Lender Financial Management System Similarity and Debt Contracting (Co-authors: Liping Huang, Ning Jia, Liangliang Jiang, Zhiming Ma, and Sean Xin Xu)	School of Accounting and Finance, The Hong Kong Polytechnic University Associate Professor Feng TIAN
	Determinants and Consequences of Using an Auditor's Expert: Evidence from Japan (Co-author: Chiaki Kawabata)	北九州市立大学大学院マネジメント研究科 講師 日下 勇歩
	Disclosing Internal Investigations: Early Empirical Evidence (Co-authors: Janja Brendel and Ying Cao)	Faculty of Business, City University of Macau Assistant Professor Bangxing YU
	Mandatory Disclosure and ESG Initiative: Evidence from the Smaller Reporting Company Rule	Smeal College of Business, The Pennsylvania State University Ph.D. Candidate Jewon SHIN
	The Importance of Auditing Standards to Cross-listings: Evidence from the Implementation of the International Standards on Auditing (Co-authors: Xiaoqi Chen, Junqi Liu, and Min Zhang)	Department of Accountancy, City University of Hong Kong Professor Yangyang CHEN
	How Are Competitor and Competition Types Related to Disclosure Content?: Evidence from Segment-Level Disclosure in Japanese Firms	Hitotsubashi University Master's Degree Student Yuriko TAKAHASHI
	Value Relevance and Determinants of Japanese Firms Conformance to the IFRS S2 Climate-Related Disclosures (Co-authors: Tomoki Oshika and Chika Saka)	名古屋商科大学ビジネススクール 准教授 FRENDY

日 時	論 題	報 告 者
	Corporate Governance and the Audit Process Revisited (Co-authors: Jeffrey Cohen, Marietta Peytcheva, and Arnie Wright)	D'Amore-McKim School of Business, Northeastern University Professor Ganesh KRISHNAMOORTHY
	Disclosure Acquisition Costs, Volume Reactions, and Differential Interpretations — A Natural Experiment (Co-authors: Bokyung Park, Yu-Siang Su, and Kevin Tseng)	College of Management, National Taiwan University Professor Yen-Cheng CHANG
	ESG Disclosure Mandate and Holdup in Innovation (Co-author: Irene Zhong)	Business School, The Chinese University of Hong Kong Associate Professor Kevin TSENG
	Does Sustainability Assurance Practice Mitigates Greenwashing? (Co-authors: Abu Hanifa Md, Noman Alam, and Senny Harindahyani)	Department of Accounting, Faculty of Economics and Business, Universitas Airlangga Lecturer Novrys SUHARDIANTO
	That One Hundred Shares Matter: Investor Protection and Corporate Misconduct (Co-authors: Kejing Chen, Qingqing Wan, and Guochao Yang)	School of Management, University of Bath Associate Professor Hanwen SUN
	Determinants of Mutual Funds' Carbon Footprint	Faculté de Droit- Economie- Management, Université Paris-Saclay Associate Professor Linh TRAN DIEU
	Are Family Firms Charged Less Than Non-Family Firms by Auditors? -The Evidence in Japan Based on All Listed Firms-	Hitotsubashi University Ph.D. Candidate Yue YANG
	The Impact of Corporate Structure Changes on Earnings Management: Evidence from Japan	Kyoto University Ph.D. Candidate Baigiao YIN
	Catalysts for Climate Solutions: Corporate Responses to Venture Capital Financing of Climate-Tech Startups (Co-authors: George Serafeim and Simon Xu)	Harvard Business School, Harvard University Assistant Professor Shirley LU
	What Do Institutional Investors Say on Auditors? Evidence from Voting Rationale on Auditor Ratification (Co-author: Xiaochi Ge)	School of Accounting and Finance, University of Bristol Lecturer Zilu SHAN
	The Information Content of Impairment Reversals (Co-authors: Peng-Chia Chiu, Wenyi Dong, and Zili Zhuang)	School of Accountancy, The Chinese University of Hong Kong Business School Associate Professor Yinglei ZHANG
	Mandatory Environmental Disclosure and Public Avoidance Behavior (Co-author: Baohua Xin)	HKU Business School, The University of Hong Kong Assistant Professor Yile Anson JIANG
	Auditors from Reputable Universities and Audit Quality (Co-authors: Adib Minanurohman, Khairul Anuar Kamarudin, and Mohammad Nashih)	Department of Accounting, Universitas Airlangga Professor Iman HARYMAWAN
	Learning from Competitors' Stock Prices When Learning from Hiring their Employees is Constrained	School of Accounting and Finance, The Hong Kong Polytechnic University Assistant Professor Shuran ZHANG
	Air Pollution, Auditors' Negative Affective States, and Audit Quality (Co-authors: Li Li, Wenqi Pei, and Yifei Xia)	Department of Accounting, Business School, University of International Business and Economics Professor Xuejiao LIU
	Bridging the Gap: The Impact of Board-Management Commonality on Firm Value and Board Decision-Making Effectiveness	Department of Finance, National Central University Associate Professor Shu-Cing PENG
	Profits Lost in the Haze: Evidence from Wildfire Smoke (Co-authors: Jing Kong and Harlow Loch)	NUS Business School, National University of Singapore Assistant Professor Michael SHEN
2024.12.26 神戸大学計算社会科学研究所主催、 兼松セミナー共催  “CCSS Workshop on Computational Social Science: Methods and Applications”	Computational Evolution of Social Norms in Indirect Reciprocity	理化学研究所計算科学研究センター 研究員 村瀬 洋介
	Conditional Cooperation With Longer Memory	Max Planck Institute for Evolutionary Biology Postdoctoral Researcher Nikoleta E. GLYNATSI
	BOPIIM: Bayesian Optimization for Influence Maximization on Temporal Networks	国際教養大学国際教養学部 助教 Eric YANCHENKO
	The Dynamics of Faculty Hiring Networks	Department of Scientific Computing, Pukyong National University Assistant Professor Eun LEE
	Unsupervised Embedding of Trajectories Captures the Latent Structure of Scientific Migration	School of Systems Science and Industrial Engineering, Binghamton University Assistant Professor 幸若 完壮
	Does the Hometown Tax System Create a Social Dilemma?	神戸大学計算社会科学研究所 特命助教 Ivan ROMIC
	Identification of Relationship Lending in Bank-Borrower Networks	甲南大学経済学部 講師 荻果 嘉高
2025.1.6 TJAR Research Workshop／神戸大学社会システムイノベーションセンター共催  “KIMAP Research Seminar”	A Dynamic Clustering Approach for Segmenting Industry Classifications: A Case Study of the Entertainment Sector	香川大学経済学部 准教授／神戸大学経済経営研究所 准教授 早木 祥夏
2025.1.15 六甲フォーラム／科研基盤研究(B)「タスク貿易と男女格差---教育選択・人的資本蓄積及び家庭内生産の経済成長への含意」共催  “International Symposium on Trade, Institutions and Welfare”	The Consequences of Accounting-Based Regulation: Real Effects on European Football Players Transfer Market	Rotman School of Management & UTSC, University of Toronto Associate Professor Ron SHALEV
	Agricultural Imports, Labor Mobility and Welfare	School of Economics and Institute of World Economy, Fudan University Professor Haichao FAN
	Dialect and Judicial Bias	School of Law, East China Normal University Professor Huanhuan WANG
	Trade War and Carbon Emission	Department of World Economics, Zhongnan University of Economics and Law Lecturer Dongmin HU
2025.1.24 六甲台後援会／兼松セミナー／六甲フォーラム／科研基盤研究(B)「タスク貿易と男女格差---教育選択・人的資本蓄積及び家庭内生産の経済成長への含意」／科研基盤研究(s)「グローバル・バリュー・チェーンの変容と新国際経済秩序の構築」共催  “International Symposium on Global Value Chains and Economic Inequality”	Pricing of Government Data Assets	School of Economics, Fudan University Professor Xiao WEI
	Signaling or Productivity Improving: Evidence from Importing Foreign Technology	School of Business, Nanjing University of Finance & Economics Associate Professor Yong TAN
	Traditional Culture and Firm Internationalization	School of Economics, Guizhou University Professor Tong FU
	Catch Up or Drop Out: The Impact of “Going Further Ahead” by Front-Runners of Climate Action	関西学院大学経済学部 准教授 東田 啓作
	Surviving Together on the GVC	School of Economics, Nankai University Assistant Professor Jiali DAN
	Technical Sanctions and Supply Chain Spillovers	College of Economics, Zhejiang University Associate Professor Hongsheng ZHANG
	Digital Finance and Inequality Along the GVC	Institute of Finance and Economics Research, Shanghai University of Finance & Economics Associate Professor Chen WANG
	Innovation & Inequality in a Model of Endogenous Growth and Endogenous Time Preference	同志社大学国際教育インスティテュート 教授 Collin DAVIS
2025.1.30 科研基盤研究(C)「インドにおける内部労働市場の発達:マイクロデータとフィールド調査を利用して」共催  2025.1.31 六甲フォーラム共催  「神戸大学マイクロデータセンター KUMiCセミナー」	The Effects of Japan-China Trade Decoupling	上智大学経済学部 教授 蓬田 守弘
	Determinants of Multi- and Single-Dimensional Poverty and Subjective Wellbeing in Vietnam: Evidence from Thailand Vietnam Socio Economic Panel (TVSEP) Data (co-authored with Dr. Minh Tam Bui, Srinakharinwirot University, Thailand)	Department of Economics, School of Social Sciences, The University of Manchester Reader in Economics 今井 克  Graduate School of Economics, Ritsumeikan University Ph.D. Candidate Nguyen Thi Thu HIEN
	サービス産業動態統計について	総務省統計局統計調査部 池浪 奨



日 時	論 題	報 告 者
2025.2.4 神戸大学経済経営研究所ラテンアメリカ政治経済研究部会共催	Reflections on Brazil's Leadership in the South Atlantic: Interests, Capacities, Perceptions, and Discourses	Department of International Relations, State University of Rio de Janeiro Adjunct Professor Alana Camoça Gonçalves de OLIVEIRA
2025.2.17 尼崎信用金庫共催	地域経済の未来とESG地域金融	株式会社ニューラル 代表取締役CEO／信州大学グリーン社会創機構 特任教授 夫馬 賢治
2025.2.18 神戸大学経済経営研究所ラテンアメリカ政治経済研究部会共催	中国はブラジルにエコノミック・ステイトクラフトを行使したのか?	東京外国語大学TUFSオープンアカデミー 講師 高橋 亮太
2025.3.5-6 神戸大学計算社会科学研究所主催、 Informatics Institute, University of Amsterdam／Faculty of Social and Behavioural Sciences, University of Amsterdam／科研若手研究#24K16333共催  “The 2nd Joint CCSS-UvA Workshop on Computational Social Science and Intelligent Systems, Amsterdam 2025”	Cooperation and Reputation Dynamics in Hybrid Populations	Informatics Institute, University of Amsterdam Post Doctoral Researcher Alexandre PIRES
	Can LLMs Mirror Human Cooperation? Insights from Social Dilemmas	神戸大学計算社会科学研究所センター 特命助教 Ivan ROMIC
	A Foundation Model for the Earth System	Institute for Logic, Language, and Computation ／ Informatics Institute, University of Amsterdam Assistant Professor Ana LUCIC
	Taming the ‘Complexity’ of Social Behavior: A Computational Approach to Social Norms	Informatics Institute, University of Amsterdam Graduate Student Dhruv MITTAL
	Computational Approaches to Mental Health at the Symptom Level	Informatics Institute, University of Amsterdam Ph.D. Candidate Kyuri PARK
	AI4FinTech and Explaining the Fraud	Institute for Logic, Language, and Computation ／ Informatics Institute, University of Amsterdam Ph.D. Candidate Erman ACAR
	Identification of Relationship Lending in Bank-Borrower Networks	甲南大学経済学部 講師 荻果 嘉高
	Strategic Classification Dynamics	Informatics Institute, University of Amsterdam Researcher Marta C COUTO
	A Clustering Approach to Understanding Social Adaptation to Intermittent Water Supply	Institute for Biodiversity and Ecosystem Dynamics, University of Amsterdam Ph.D. Candidate Shreyas GADGE
	Dynamic Industry Segmentation for Anonymized Data: Methodology and Insights from the Entertainment Industry	香川大学経済学部 准教授／神戸大学経済経営研究所 准教授 早木 祥夏
	Welcome and Introduction to Computational Social Science at the UvA	Faculty of Social and Behavioural Sciences, University of Amsterdam Assistant Professor Eelke HEEMSKERK
	Computational Social Science: The Amsterdam Way	Faculty of Social and Behavioural Sciences, University of Amsterdam Assistant Professor Steven PICKERING
	Computational Social Science: Insights from Information Studies	Informatics Institute, University of Amsterdam Assistant Professor Giovanni SILENO
	Complex Systems and Policy: Research, Education, Valorization	Informatics Institute, University of Amsterdam Tenure Track Assistant Professor Vitor VASCONCELOS
	Experiences from Japan	神戸大学計算社会科学研究所センター 教授 栗本 昌彦
		神戸大学大学院経営学研究科 教授 内田 浩史
		神戸大学大学院経済学研究科 教授 宮崎 智視
		神戸大学大学院経済学研究科 講師 Anh Dung LUONG
2025.3.13 六甲フォーラム共催  「神戸大学マイクロデータセンター KUMiCセミナー」	外国人労働者と日本人労働市場	兵庫県立大学大学院情報科学研究科 准教授 古岡 弘樹
	国勢調査の個票情報を用いた世帯パネルデータ作成の試み	独立行政法人統計センター 中山 史野
	調査票情報のオンライン利用とオンライン施設基盤システムの更改関連	
2025.3.15 神戸大学金融研究会／神戸大学大学院経済学研究科／日本金融学会中央銀行部会共催	マクロ金融政策の時系列分析: レビュー	神戸大学計算社会科学研究所センター 教授 栗本 昌彦
	金融政策のマクロ経済効果	神戸大学大学院経済学研究科 教授 宮尾 龍藏
2025.3.18 神戸大学経済経営研究所ラテンアメリカ政治経済研究部会／科研研究活動スタート支援「労働市場の不完全性の違いによる貿易と失業、および環境の理論分析の比較」／科研基盤研究 (C)「経済グローバル化と所得格差:チリの家計調査データを用いた実証研究」共催	Trade Liberalization, Wage, and Unemployment: Theory and Evidence from Chile	神戸大学経済経営研究所 学術研究員 高田 彩夏  神戸大学経済経営研究所 准教授 村上 善道
2025.3.23  “IEFS Japan Fumio Dei Online Meeting 2024”	Green Industrial Policies and Energy Transition in the Globalized Economy	Department of Economics, The Pennsylvania State University Ph.D. Candidate Sungwan HONG
	Frequency and Severity of Current Account Reversals: An Analysis with a Rational Expectations Regime Switching DSGE Model	早稲田大学大学院経済学研究科 博士後期課程 村上 勇気
	Fiscal Reform, Government Debt and Time Allocation in Market and Home Production	神戸大学大学院経済学研究科 博士課程 崔 乃月
	The Role of Human Capital Insurance Effects in a Job Search Matching Model	大阪大学大学院経済学研究科 博士前期課程 中塚 陸朗
	RCEPがデジタルサービス貿易に与える影響--連続的処置効果DIDによる実証分析	名古屋大学大学院経済学研究科 博士後期課程 牛 文君
	子育て支援と公教育：政府が直面するトレードオフ	神戸大学大学院経済学研究科 博士後期課程 アルハン
	Impact of Global Value Chain Integration on Foreign Direct Investment Attraction: The Case of Asian Developing Countries and Japan at the Sector	東北学院大学大学院経済学研究科 Zhao JUN
	【Keynote Speech】 Trade Policy and Structural Change (joint with Kensuke Suzuki and Motoaki Takahashi)	大阪大学大学院経済学研究科 准教授 加藤 隼人

## 兼松セミナー Kanematsu Seminars

日 時	論 題	報 告 者
2023.4.6	日本とインドのガラス工業	大阪大学大学院文学研究科 博士後期課程 玉村 紳
2023.4.22 神戸大学金融研究会共催	日本のガバナンスの現状評価と今後の課題～CGコードを超えるガバナンス改革とサステナビリティ経営の実践	日本金融監査協会 設立会員／リスクガバナンス研究会 代表(元日本銀行 金融機構局 金融高度化センター) 確井 茂樹
2023.5.25	マレーシアにおけるイスラーム開発金融の動態：動産担保貸付の調査から	同志社大学人文科学研究所 研究員 上原 健太郎
2023.6.2 神戸大学金融研究会共催	ESGと企業価値	慶応義塾大学経済学部 教授 沖本 竜義

日 時	論 題	報 告 者
2023.6.6 兼松フェローシップセミナー	経済成長と不平等：財政金融政策の役割	名古屋大学大学院経済学研究科 博士課程後期課程修了 宮下 大輔
	Impacts and Distributions of Premiums from Temporal Social Networks across Generations	神戸大学大学院経済学研究科 博士課程後期課程 萩果 嘉高
	Endowments-Swapping-Proofness and Efficiency in Multiple-Type Housing Markets	ローザンヌ大学大学院経済学研究科 博士課程後期課程 Di FENG
2023.7.20 神戸大学経済経営研究所／Duke University Africa Initiative／国際開発学会 アジア・アフリカものづくり研究部会主催、RIEBセミナー／神戸大学国際共同研究強化事業(C型)共催  “Kobe-Duke Symposium on African Economic Development - Informality and Dynamism of African Economies”	Rethinking the Informal Economy in Africa: Theoretical Perspectives, First Principles	Department of Cultural Anthropology, Duke University, Professor,／ 神戸大学経済経営研究所 外国人研究員(客員教授) Charles PIOT
	Formation of Informal Network for Technology Transfer: Insights from History	国際協力機構緒方貞子平和開発研究所 研究所長 峯 陽一
	What Drives Dynamism of African Micro Entrepreneurs? Econometric Analysis of Their Social and Institutional Attributes	神戸大学経済経営研究所 教授 浜口 伸明
	Inclusiveness and Exclusiveness of Sharing of Technologies by East African Entrepreneurs: Empirical Studies of Small and Medium Manufacturing Enterprises	京都大学大学院アジア・アフリカ地域研究研究科 教授 高橋 基樹
2023.7.23 TJAR Workshop主催、神戸大学大学院経営学研究科SESAMIプログラム共催  “TJAR International Workshop”	Aggregate Earnings Informativeness and Economic Shocks: International Evidence	東北大学大学院経済学研究科 准教授 吉永 裕登
	The Rising Importance of Aggregate Earnings for Asset Prices	Graduate School of Management, University of California, Davis Assistant Professor Ayung TSENG
	Estimating a Firm-Year Measure of Conditional Conservatism for Non-U.S. Firms: Evidence from Japan	神戸大学経済経営研究所 准教授 藤山 敬史
2023.8.9 RIEBセミナー／六甲フォーラム／神戸大学社会システムイノベーションセンター／科研基盤研究(S) #20H05633共催  “INTERNATIONAL SYMPOSIUM ON HOUSEHOLD ECONOMICS”	【Keynote Speech】 Asia's Demographic Changes and Economic Growth Prospects	Department of Economics, Korea University Professor Jong-Wha LEE
	The Within-couple Wealth Gap: Do Intergenerational Transfers Play Any Role?	同志社大学政策学部 教授 新見 陽子
	Optimal Irrational Behavior and Inequality (co-author with Shenghao Zhu and Qian Cao)	School of Business Administration, American University of Sharjah Professor Emin GAHRAMANOV
	Washed Away: The Impacts of Extreme Rainfall on Child Marriage in Bangladesh (co-author with Hanol Lee and Dainn Wie)	Faculty of Business and Law, Deakin University, Senior Lecturer,／ 神戸大学経済経営研究所 招へい外国人研究者 Xuehi TANG
	Sex Ratio and Religion in Vietnam (co-author with Hiroyuki Yamada)	Department of Economics, Monash University Malaysia Lecturer Eunbi SONG
	Stuck in a Marriage: The Bundling Effect of Adverse Shocks and Family Insurance (co-author with Hannah Paule-Paludkiewicz and Hitoshi Tsujiyama)	中央大学国際経営学部 准教授 Tien Manh VU  東京都立大学経済経営学部 教授 暮石 渉  東北大学大学院経済学研究科 教授 若林 緑
2023.8.23 神戸大学金融研究会／神戸大学経済経営研究所国際金融研究部会共催	Does Nominal Wage Stickiness Affect Fiscal Multiplier in a Two-agent New Keynesian Model?	桃山学院大学経済学部 教授 井田 大輔  大阪学院大学経済学部 准教授 岡野 光洋
	A Modest Proposal for Halting the Decline in Japan's Fertility Rate (co-author with Debasis Bandyopadhyay)	Faculty of Business and Law, Deakin University, Senior Lecturer,／ 神戸大学経済経営研究所 招へい外国人研究者 Xuehi TANG  神戸大学経済経営研究所 特命教授 ホリオカ チャールズ ユウジ
2023.10.13 六甲フォーラム／神戸大学社会システムイノベーションセンター／科研基盤研究(S)「包括的な金融・財政政策のリスクマネジメント:金融危機から国際関係・災害リスクまで」共催  “INTERNATIONAL SYMPOSIUM ON FERTILITY”	Are Childcare Policies Effective to Encourage Maternal Employment and Fertility?	大阪大学大学院国際公共政策研究科 教授 小原 美紀  大阪大学大学院経済学研究科 博士課程後期課程 阪本 諒
	Strategic Challenges of Decoupling for China and the United States: Focus on the Global Flow of Funds	広島修道大学経済科学部 教授 張 南
2024.1.20 六甲台後援会／RIEBセミナー／六甲フォーラム／国立高雄大学／科研基盤研究(B)「タスク貿易と男女格差--教育選択・人的資本蓄積及び家庭内生産の経済成長への含意」／科研基盤研究(B)「輸出入者間の交渉および、輸出経験・貿易信用が決済通貨選択に与える影響研究課題」共催  “International Symposium on US-China Trade Disputes and Repercussions”	Sino-US Trade War and Selective Strategic Decoupling	Department of International Economics and Trade, Nankai University Professor Jiadong TONG
	Innovating Like China: Opening the Black Box of Import Spillovers	School of International Trade and Economics, University of International Business and Economics Professor Yue LYU
	Keep Your Friends Close and Enemies Closer	学習院大学経済学部 教授 棕 寛
	A Change in the Return to Higher Education in Taiwan: An Increase in Demand?	Department of Applied Economics, National University of Kaohsiung Associate Professor Sheng-Jang SHEU
	Corporate Income Tax Notch and Foreign Ownership Bunching: A Quantitative Approach	School of Life Sciences, Sun Yat-Sen University Professor Ray ZHANG
	Welfare Implications of Decision Leadership in Mixed Competition under Trade	Department of Applied Economics, National University of Kaohsiung Professor Ying-Yi TSAI
	Import Competition and Credit Allocation	Shanghai University of Finance and Economics Professor Ling FENG
2024.2.15 RIEBセミナー／六甲フォーラム／科研基盤研究(B)「タスク貿易と男女格差--教育選択・人的資本蓄積及び家庭内生産の経済成長への含意」／科研基盤研究(B)「中国の労働市場制度と貿易構造・貿易量の関連に関する経済分析」共催  “International Symposium on GVC, Trade and Finance”	Tariffs on Input Trade Margins under Vertical Oligopoly: Theory and Evidence	福島大学経済経営学類 准教授 鹿 知宏
	Arm's-Length Trade versus Intra-Firm Trade: Different Responses to Exchange Rate Changes	千葉大学大学院社会科学研究院 教授 伊藤 恵子
	The Chilling Effect of Unsuccessful Antidumping Investigations on Firm Trade Dynamics	Shanghai Center for Mathematical Sciences, Fudan University Associate Professor Zhiyuan LI
	Do Deep RTAs Strengthen Anti-Corruption: A Social Network Analysis	京都女子大学データサイエンス学部 教授 張 星源
	The Impacts of Global Value Chain Participation on Bilateral External Imbalances: Theory and Evidence	南山大学経済学部 教授 寶多 康弘
	Women's Inheritance Rights and Earnings in India	九州大学比較社会文化研究院 講師 山本 明日香
2024.2.17 RIEBセミナー／神戸大学社会システムイノベーションセンター／科研基盤研究(C)「インドにおける内部労働市場の発達:ミクロデータとフィールド調査を利用して」共催  “International Symposium: Human Development and Social Change in India”	Survey of Gaggar Bhana Village: Some Preliminary Insights	Department of Economics and Sociology, Punjab Agricultural University Professor Kamal VAITA
	日本銀行の金融政策の正常化について	関西大学総合情報学部 教授 地主 敏樹

日 時	論 題	報 告 者
2024.4.16 兵庫県信用保証協会共催	中小企業の事業承継ー日本公庫のインターネット調査結果に基づく分析ー	大阪商業大学総合経営学部 教授 深沼 光 日本政策金融公庫総合研究所 研究員 原澤 大地
2024.4.20 神戸大学金融研究会共催	「経験から得た実践的金融論」-長年携わってきた金融行政や金融機関経営から得たものとは	全国信用協同組合連合会 顧問／ユニバーサル・コミュニケーション・デザイン協会 理事 内藤 純一
2024.6.11 兼松フェロウシップセミナー	Industry Dynamics with Shipping Cartels: The Case of the Container Shipping Industry	東京大学マーケットデザインセンター 特任助教 大谷 克
	Nonparametric Regression under Cluster Sampling	ウィスコンシン大学マディソン校大学院経済学研究科 博士課程後期課程 清水 祐弥
	Delegating Decisions to Independent Committees	慶應義塾大学大学院経済学研究科 博士課程前期課程 千島 成望
	Instrumented Differences-in-Differences with Heterogeneous Treatment Effects	東京大学大学院経済学研究科 博士課程後期課程 宮治 奨
	Optimal Income Taxation and Formalization of the Informal Economy	ゲーテ大学大学院経済金融経営学研究科 博士課程後期課程 瀧川 拓史
2024.7.20 神戸大学金融研究会共催	金融政策の課題と展望-「金融政策の大転換」で言いたかったこと-	専修大学経済学部 教授 田中 隆之
2024.8.4 神戸大学金融研究会／RIEBセミナー共催 「ワークショップ【貨幣再考:学際的アプローチ】」	現代日本の貨幣から	神戸大学計算社会科学研究センター 教授 柴本 昌彦
	貝殻貨幣タブの価値の存立メカニズムについて	三重大学人文学部 教授 深田 淳太郎
	近世日本の「計数銀貨」再考	神戸大学経済経営研究所 准教授 高槻 泰郎
	計算単位の変更と資産評価ー明治維新期の銀目廃止と沖縄返還時のドル円切替え	東京都立大学経済経営学部 准教授 小林 延人
	貨幣の国家理論の考察,国家権力と統治実務の距離をめぐって	東京外国語大学大学院総合国際学研究院 教授 中山 智香子
	現代的貨幣モデル	神戸大学大学院経済学研究科 教授 清水 崇
	貨幣思想の系譜と今後の研究の展望	早稲田大学政治経済学術院 教授 鎮目 雅人
	地域銀行のDXの進化-事業性融資におけるデータ活用の可能性-	01Bank設立準備株式会社 代表取締役社長 伊東 眞幸
2024.11.9 神戸大学金融研究会共催	信用貨幣と藩札-備中松山藩の藩札焼き捨てをめぐって	立正大学経済学部 教授 林 康史
2024.12.14 神戸大学金融研究会共催	中央銀行デジタル通貨と決済の未来に向けた取り組み	日本銀行 神戸支店長 別所 昌樹
	日本銀行バランスシートの削減余地はどこまであるか?	慶応義塾大学経済学部 教授 臼塚 重典
2024.12.17 TJAR Workshop／RIEBセミナー共催 “TJAR Research Workshop”	職場における対人投影	SKEMA Business School Associate Professor 十河 文晴
	Underpricing in the IPO Market with Sentiment Traders: An Experimental Study	関東学院大学経済学部 教授 中泉 拓也
2024.12.26 神戸大学計算社会科学研究センター主催、RIEBセミナー共催 “CCSS Workshop on Computational Social Science: Methods and Applications”	Computational Evolution of Social Norms in Indirect Reciprocity	理化学研究所計算科学研究センター 研究員 村瀬 洋介
	Conditional Cooperation With Longer Memory	Max Planck Institute for Evolutionary Biology Postdoctoral Researcher Nikoleta E. GLYNATSI
	BOPIIM: Bayesian Optimization for Influence Maximization on Temporal Networks	国際教養大学国際教養学部 助教 Eric YANCHENKO
	The Dynamics of Faculty Hiring Networks	Department of Scientific Computing, Pukyong National University Assistant Professor Eun LEE
	Unsupervised Embedding of Trajectories Captures the Latent Structure of Scientific Migration	School of Systems Science and Industrial Engineering, Binghamton University Assistant Professor 幸右 元壮
	Does the Hometown Tax System Create a Social Dilemma?	神戸大学計算社会科学研究センター 特命助教 Ivan ROMIC
	Identification of Relationship Lending in Bank-Borrower Networks	甲南大学経済学部 講師 荻果 嘉高
	A Dynamic Clustering Approach for Segmenting Industry Classifications: A Case Study of the Entertainment Sector	香川大学経済学部 准教授／神戸大学経済経営研究所 准教授 早本 祥夏
	Signaling or Productivity Improving: Evidence from Importing Foreign Technology	School of Business, Nanjing University of Finance & Economics Associate Professor Yong TAN
2025.1.24 六甲台後援会／RIEBセミナー／六甲フォーラム／科研基盤研究(B)「タスク貿易と男女格差…教育選択・人的資本蓄積及び家庭内生産の経済成長への含意」／科研基盤研究(S)「グローバル・バリュー・チェーンの変容と新国際経済秩序の構築」共催 “International Symposium on Global Value Chains and Economic Inequality”	Traditional Culture and Firm Internationalization	School of Economics, Guizhou University Professor Tong FU
	Catch Up or Drop Out: The Impact of “Going Further Ahead” by Front-Runners of Climate Action	関西学院大学経済学部 准教授 東田 啓作
	Surviving Together on the GVC	School of Economics, Nankai University Assistant Professor Jiali DAN
	Technical Sanctions and Supply Chain Spillovers	College of Economics, Zhejiang University Associate Professor Hongsheng ZHANG
	Digital Finance and Inequality Along the GVC	Institute of Finance and Economics Research, Shanghai University of Finance & Economics Associate Professor Chen WANG
	Innovation & Inequality in a Model of Endogenous Growth and Endogenous Time Preference	同志社大学国際教育インスティテュート 教授 Collin DAVIS
	The Effects of Japan-China Trade Decoupling	上智大学経済学部 教授 瀧田 守弘
	The Effects of Regulation on Interest Rates for Bank Lending: A Case of Compensating Balance Requirements in Japan	一橋大学経済研究所 教授 畑瀬 真理子
2025.2.15 神戸大学金融研究会共催		

なお、RIEBセミナー・兼松セミナーと併行して、ラテンアメリカ・セミナーを4回、金融研究会を9回開催した。  
In addition to RIEB and Kanematsu Seminars, the RIEB gave 4 Latin America Seminars and 9 Monetary Economic Seminars during the past academic year.



## 学術講演会等 Joint Public Seminars

### 神戸商工会議所との神戸経済経営フォーラムと産学連携ゼミナール Kobe Forum in Business and Economics & Industry-Academia Joint Seminars, with Kobe Chamber of Commerce and Industry

経済経営研究所は昭和32(1957)年から毎年1回神戸商工会議所と共催で、地域の経営者等を対象とした学術講演会・神戸経済経営フォーラムを開催している。平成16(2004)年からは産学連携ゼミナールも開講している。

令和6(2024)年度は、江夏幾多郎准教授によるフォーラム(「個別化する雇用関係に向けて～人事・経営・管理者・従業員それぞれが果たすべきこと～」)を開催し、多くの企業経営者が講演を聴講した。

The Institute, jointly with the Kobe Chamber of Commerce and Industry, has held the Forum since 1957 in order to contribute to the local industry-academia alliance. Since 2004, the Joint Seminars have been also held.

In 2024, Kobe Forum in Business and Economics was held in person.

Associate Professor Ikutaro Enatsu gave a lecture on the topic of "Towards an Individualized Employment Relationship: A Multiple-Stakeholder Approach" which was attended by a number of business owners.



### 兼松賞 Kanematsu Prize

平成5(1993)年、当研究所及び兼松株式会社の協力の下、公益財団法人兼松貿易研究基金は委員会を設置し、兼松フェローシップを設立した。本フェローシップの目的は、経済学・経営学・会計学の分野で優秀な論文を執筆した大学院生に奨学金を授与するものである。令和6(2024)年は応募論文が17編、うち入賞は経済部門7編となっている。

※平成5年(1993)度から募集していた「兼松フェローシップ」の名称を、平成30年度より「兼松賞」に変更した。

In 1993, the Kanematsu Foundation for the Research of Foreign Trade established the Kanematsu Fellowship by setting up a committee with the cooperation of the Institute and Kanematsu Corporation. The purpose of this fellowship is to provide scholarships to graduate students who have written high-quality papers in Economics, Managements, or Accounting. In 2024, seventeen graduate students applied and seven received the fellowship.

\*The name of "Kanematsu Fellowship", which was started from FY1993, was changed to "Kanematsu Prize" from FY2018



表彰式・奨励金贈呈式の様子(左から松野、山口氏、増山氏、藤崎氏、土井氏、上野氏、則友氏)

2025年6月2日(月)(表彰式及びセミナー発表)  
Awarding ceremony and presenting seminar

#### 【入賞論文】

Conformity and Leadership in Organizations  
松野 舜介(コロンビア大学大学院コロンビアビジネススクール 博士課程後期課程4年)  
Bilateral Bargaining with a Biased Intermediary  
山口 雄介(大阪大学社会経済研究所 特任研究員)  
Targeted Pricing and Vertical Structure  
増山 亮(釧路公立大学経済学部 講師/神戸大学大学院経済学研究科 博士課程後期課程3年)  
Heterogeneous Effectiveness of Education Policies by Gender and Culture  
藤崎 航太郎(ユニバーシティカレッジロンドン経済学研究科 博士課程後期課程3年)  
Assist-proofness  
土井 涼雅(慶應義塾大学大学院経済学研究科 後期博士課程1年)  
Poverty Trap and Family Bargaining: Theory and Evidence of Multiple Steady-States without Non-Concave Production  
上野 洋太郎(京都大学大学院経済学研究科 博士課程後期課程1年)  
Does the Timing of Productivity Shocks in Childhood Affect Educational Attainment?  
則友 雄磨(コネル大学ダイソンスクール応用経済・マネジメント学部 博士課程後期課程1年)



兼松記念館正面玄関にて

### 公開シンポジウム Public Symposium

本研究所は、一般聴衆を対象とした公開講座も開催している。令和6年度には下記のシンポジウムを主催した。学外の有識者と当研究所教員による講演とシンポジウムで構成し、多角的に幅広い層に向けて開催している。

The Institute organizes public lectures and symposia on topics of interest for the general audience. In 2024, we held 2 symposia, detailed as below, which were attended by many people. The events received positive feedback and were considered a great success.

#### ■2024年5月13日(月)

##### 「ESG地域金融がつくる中小企業の輝く社会」

(主催)神戸大学経済経営研究所、尼崎信用金庫、神戸大学社会システムイノベーションセンター

(後援)アジア太平洋研究所、尼崎市、尼崎商工会議所、大阪銀行協会、近畿経済産業局、近畿財務局、近畿地方環境事務所、神戸商工会議所、信金中央金庫、兵庫県、兵庫県信用保証協会

#### ■2024年12月3日(火)

##### 「持続可能な地域経済社会の実現に向けて」

(主催)神戸大学経済経営研究所、信金中央金庫、神戸大学社会システムイノベーションセンター

## 受託研究・共同研究

### CONTRACT RESEARCH・JOINT RESEARCH CONTRACT

研究種別	研究代表者	研究題目	相手先機関名	研究期間
共同研究	江夏幾多郎	グローバルな企業活動を実現するために～文化と価値観の違いを乗り越え～	公益財団法人兼松貿易研究基金	2024/5/1～ 2024/8/6
共同研究	後藤 将史	生成AI活用による専門職の知識集積	株式会社00AI 一般社団法人X-Legal協会	2023/12/1～ 2024/11/30
共同研究	高槻 泰郎	「五代友厚関係文書」を用いた共同研究	大阪商工会議所	2022/4/1～ 2025/3/31
共同研究	西谷 公孝	再生材に対する消費者意識とBtoB企業の価値創造に関する社会科学的な総合研究	株式会社ダイセル	2023/4/1～ 2025/3/31
共同研究	濱口 伸明	脱炭素など産業課題への対応研究	株式会社国際経済研究所	2023/4/1～ 2025/3/31
共同研究	家森 信善	ポストコロナにおける地域の持続的成長に向けた信用保証制度の役割	兵庫県信用保証協会	2022/4/1～ 2025/3/31
共同研究	家森 信善	ESG要素を考慮した事業性評価の深化を通じた地域における事業者支援体制構築の推進	尼崎信用金庫	2022/4/1～ 2025/3/31
共同研究	家森 信善	ポストコロナの出口戦略と資本性ローンを活用した地域企業の事業承継支援	株式会社エフアンドエム	2022/4/1～ 2025/3/31
共同研究	家森 信善	兵庫県の中小企業振興施策について	兵庫県産業労働部	2022/4/1～ 2025/3/31
共同研究	家森 信善	近畿地域での中小企業支援についての共同研究会の実施	経済産業省近畿経済産業局	2023/4/1～ 2025/3/31
共同研究	家森 信善	信用金庫取引先(中小企業)における脱炭素の取り組み	信金中央金庫	2023/8/1～ 2025/3/31
共同研究	家森 信善	金融リテラシーアセスメント企画開発支援	株式会社日経リサーチ	2024/9/1～ 2025/3/31
共同研究	家森 信善	大規模災害に伴う中小企業への影響および対策検討	大同生命保険株式会社	2023/8/21～ 2025/3/31
共同研究	西村 和雄	脳活動計測を用いた人間の思考・行動特性の神経経済学的研究	国立研究開発法人産業技術総合研究所 国立大学法人京都大学経済研究所	2014/5/15～ 2025/3/31
受託研究	佐藤 隆広	インドの不動産市場と資産価格に関する総合的研究	アズカルアセットマネジメント株式会社	2024/4/1～ 2027/3/31
受託研究	松尾 美和	空飛ぶクルマで描く神戸ウォーターフロントの未来	兼松株式会社	2025/2/6～ 2025/3/31
受託研究	家森 信善	信用金庫による中小企業支援のあり方	一般社団法人東海地区信用金庫協会	2024/7/1～ 2025/9/30
受託研究	家森 信善	地域金融機関と税理士との連携による中小企業経営支援のあり方	TKC近畿京滋会	2024/11/1～ 2025/10/31
受託研究	家森 信善	中小企業金融における税理士の役割	TKC近畿兵庫会	2024/10/1～ 2026/3/31
受託研究	三浦 崇寛	学問における知識の空白領域が果たす役割の解明と論文探索への応用	国立研究開発法人科学技術振興機構	2024/4/1～ 2025/3/31

## 学術交流協定

### AGREEMENTS ON ACADEMIC AND CULTURAL EXCHANGE

経済経営研究所は、従来から海外の研究機関と研究資料・情報の交換、研究者の相互交流、共同研究、セミナー等を通じ学問上の国際交流活動を推進してきた。

なかでも下記の研究機関と本研究所は、学術交流協定を締結し研究者の交流も行っている。

The RIEB has been encouraging its researchers to develop relationships with overseas institutions by conducting scholars' exchange, joint projects and seminars and conferences. These initiatives have enabled RIEB to support researchers in playing an active global role. We have formalized agreements on Academic and Cultural Exchange with the following institutions.

2000年 6 月	中央研究院経済研究所 The Institute of Economics of Academia Sinica, Taiwan
2004年10月	リオデジャネイロ連邦大学経済研究所 Instituto de Economia, da Universidade Federal do Rio de Janeiro, Brasil
2007年 9 月	国連ラテンアメリカ・カリブ経済委員会 The United Nations Economic Commission for Latin America and the Caribbean
2013年 6 月	漢陽大学校経済研究所 Economic Research Institute, Hanyang University, Korea
2014年11月	吉林大学経済学院 The School of Economics at Jilin University, China
2016年 3 月	北京大学経済学院 The School of Economics at Peking University, China
2016年 7 月	忠南大学校経営経済研究所 Management & Economics Research Institute, Chungnam National University, Korea
2024年 8 月	インド工科大学デリー校 Department of Management Studies (DMS), Indian Institute of Technology Delhi, India

# 外国からの来訪者および海外研究機関所属の報告者

## GUEST RESEARCHERS AND PRESENTERS FROM OVERSEAS

経済経営研究所は、教員を海外に派遣するとともに、多くの外国人研究者を受入れ、海外の諸大学および研究機関との学術交流を推進している。令和6年(2024年)度に、当研究所が受け入れた外国人研究者ならびにオンライン報告を行った海外研究機関所属の研究者は次のとおりである。

The RIEB encourages researchers to visit overseas research institutions or organizations. We also receive many researchers from various academic institutions around the world. The following is a list of overseas visitors and researchers who gave presentations and lectures in online seminars, workshops and conferences organized by the RIEB in 2024.

(令和 6 年度)  
2024 fiscal year

氏 名	所属機関・職名	研究目的・用務	所属機関 国・地域	研究期間・ 実施年月日
Jiang HANMING	School of International Trade, Jiangxi University of Finance and Economics, Professor	[神戸大学招へい外国人研究者]	中国	2023.12.19～ 2024.12.19
Kamhon KAN	Institute of Economics, Academia Sinica, Research Fellow	“Consumers’ Responses to Stimulus Payments with a Pre-Contribution Design (co-author with Marc K. Chan)” [RIEBセミナー(六甲フォーラム / 神戸大学社会システムイノベーションセンター共催)神]講師]	台湾	2024.4.9
Kwanho SHIN	Department of Economics, Korea University, Professor	“Economic Resilience: New Evidence (co-authored with Barry Eichengreen and Donghyun Park)” [RIEBセミナー(神戸大学計算社会科学センター / 神戸大学社会システムイノベーションセンター / 六甲フォーラム共催共催)講師および研究打ち合わせ]	韓国	2024.4.22～ 2024.4.23
Tim MARTENS	Department of Accounting, Bocconi University, Assistant Professor	“Dividends as Information: Evidence from Patent Valuations” [TJAR Research Workshop (TJAR Workshop主催、RIEB セミナー 共催)講師および研究打ち合わせ]	イタリア	2024.4.10～ 2024.4.12
Richard DELBRIDGE	Cardiff Business School, Cardiff University, Professor	“[Keynote Speech] A) Ideas for “Good research” in HRM Field and B) How Prof. Delbridge Have Realized These Ideas (Using Published Papers as Examples)” [What is “Critical” in Human Resource Management Studies?(RIEBセミナー 共催)講師および研究打ち合わせ]	イギリス	2024.5.27～ 2024.5.28
Meenakshi RAJEEV	Department of Humanities & Social Sciences, India Institute of Technology Jammu, Professor	“What Hinders the Adoption of Crop Insurance in India? : An Analysis of NSSO Data” [International Symposium on “Economic Growth and Social Development in India”(RIEBセミナー / 日本学術振興会・二国間交流事業(課題番号: 120237903) / 科研基盤研究(C) #21K01502共催)講師]	インド	2024.6.10
Sugata MARJIT	Indian Institute of Foreign Trade, Distinguished Professor	“Indignity of Labor, Occupational Prestige and Unemployment” [International Symposium on “Economic Growth and Social Development in India”(RIEBセミナー / 日本学術振興会・二国間交流事業(課題番号: 120237903) / 科研基盤研究(C) #21K01502共催)講師]	インド	2024.6.10
清水 祐弥	ウィスコンシン大学マディソン校大学院経済学研究科 博士課程後期課程	“Industry Dynamics with Shipping Cartels: The Case of the Container Shipping Industry” (兼松フェローシップセミナー講師]	アメリカ合衆国	2023.5.8
瀧川 拓史	ゲーテ大学大学院経済金融経営学研究科 博士課程後期課程	“Optimal Income Taxation and Formalization of the Informal Economy” (兼松フェローシップセミナー講師]	ドイツ	2023.5.8
Ronald A. EDWARDS	Department of Economics, Tamkang University, Associate Professor	“China, Japan and the Rise of the West: Gunpowder, the Military, the State, Modernization and Unification” [RIEBセミナー(神戸大学計算社会科学センター / 社会システムイノベーションセンター / 六甲フォーラム共催)講師および研究打ち合わせ]	台湾	2024.7.9～ 2024.7.10
高橋 裕希	Department of Economics, Tilburg University, Researcher	“Two Policies to Close the STEM Gender Gap” [RIEBセミナー講師]	オランダ	2024.7.30
今井 克	Department of Economics, School of Social Sciences, University of Manchester, Reader in Economics	“Altruistic Care for the Elderly in Thailand: A Gender Perspective (with Minh Tam Bui and Ivo Vlaev)” [International Symposium on “Socio-Economic Development and Industrialization in Developing Countries”(RIEBセミナー / 科研基盤研究(C) [インドにおける内部労働市場の発達: ミクロデータとフィールド調査を利用して] / 科研基盤研究(C) [インド鉄鋼企業経営の研究—データベースの構築と多面的分析] 共催)講師および研究打ち合わせ]	インド	2024.8.1～ 2024.8.2
守屋 隆弘	Department of Economics, The State University of New York at Stony Brook, Ph.D. Candidate	“Communication Technology Advance and Consequences: Using Two-sided Search Model” [RIEBセミナー(六甲台セオリーセミナー共催)講師]	アメリカ合衆国	2024.8.22
Zheng YING	School of Business, Sun Yat-Sen University, Associate Professor	“Party Building Provision, Audit Risk and Audit Pricing” [TJAR Research Workshop (TJAR Workshop主催、RIEB セミナー / 科研基盤研究 (C) [利害関係者と利益の質: ステークホルダー資本主義から株主資本主義へ向かう日本の分析] 共催) 講師および研究打ち合わせ]	台湾	2024.9.2～ 2024.9.9
Pandian VIGNESWARA ILAVARASAN	Indian Institute of Technology Delhi, Professor	“Digitalization in India: Historical and Socio-Economic Perspective” [International Symposium on “Digitalization and Economic Progress in India”(RIEBセミナー / 受託研究 [インドの不動産市場と資産価格に関する総合的研究] 共催)講師および研究打ち合わせ]	インド	2024.9.15～ 2024.9.20
池田 恵理	Indian Institute of Technology Delhi, Assistant Professor	“Reflection on the Macroeconomic Issues under Modi 3.0” [International Symposium on “Digitalization and Economic Progress in India”(RIEBセミナー / 受託研究 [インドの不動産市場と資産価格に関する総合的研究] 共催)講師]	インド	2024.9.17
Prakash PANNEERSELVAM	National Institute of Advanced Studies, Indian Institute of Science Campus, Assistant Professor	“India’s Northeast and Japan’s Development Role: Opportunity and Challenges” [RIEBセミナー (科研基盤研究 (B) [南アジアのコネクティビティとエネルギー転換: 開発と環境保全をめぐる文理融合研究] 共催)講師]	インド	2024.9.26
Tsung-Hsien LI	Institute of Economics, Academia Sinica, Assistant Research Fellow	“The Role of Marital Status for the Evaluation of Bankruptcy Regimes” [RIEBセミナー(六甲フォーラム共催)講師]	台湾	2024.10.1
Manju PURI	Fuqua School of Business, Duke University, J. B. Fuqua Professor of Finance	“From Competitors to Partners: Banks’ Venture Investments in Fintech” [神戸大学金融研究会 (RIEBセミナー / 神戸大学大学院経営学研究科KIMAPプログラム / 科研基盤研究 (B) [銀行業の将来像: 銀行理論に基づく現代・近代比較実証分析による検討] 共催) 講師および研究打ち合わせ]	アメリカ合衆国	2024.10.19～ 2024.10.20



氏 名	所属機関・職名	研究目的・用務	所属機関 国・地域	研究期間・ 実施年月日
十河 丈晴	SKEMA Business School, Associate Professor	「職場における対人投影」[TJAR Research Workshop (RIEBセミナー / 兼松セミナー共催) 講師]	フランス	2024.12.7
Sangwook NAM	Northwestern University, Ph.D. Candidate	“Do Customer Disclosures Affect Suppliers’ Internal Capital Allocation Decisions?” [The 15th International Conference of THE JAPANESE ACCOUNTING REVIEW (RIEBセミナー共催) 講師]	アメリカ合衆国	2024.12.21
Tao ZENG	Lazaridis School of Business and Economics, Wilfrid Laurier University, Associate Professor	“The Link between Skilled Labor and Earnings Management” [The 15th International Conference of THE JAPANESE ACCOUNTING REVIEW (RIEBセミナー共催) 講師]	カナダ	2024.12.21
Lawrence HSIAO	College of Management, National Taiwan University, Assistant Professor	“The Predictive Content of Aggregate Sales Growth” [The 15th International Conference of THE JAPANESE ACCOUNTING REVIEW (RIEBセミナー共催) 講師]	台湾	2024.12.21
Yufei LU	Central University of Finance and Economics, Ph.D. Candidate	“The Dark Side of Digital Transformation: The Case of Accounting Fraud Risk (Co-author: Kai Wu)” [The 15th International Conference of THE JAPANESE ACCOUNTING REVIEW (RIEBセミナー共催) 講師]	中国	2024.12.21
Enshuai Yu	Carroll School of Management, Boston College, Ph.D. Candidate	“Capital Gains Taxes and Acquisition-Motivated IPOs: The Value of Stock as Acquisition Currency” [The 15th International Conference of THE JAPANESE ACCOUNTING REVIEW (RIEBセミナー共催) 講師]	アメリカ合衆国	2024.12.21
Xinyi WANG	University of International Business and Economics, Ph.D. Candidate	“Seeing is Believing? Live Streaming in Online Communication with Retail Investors (Co-author: Ping Jiang)” [The 15th International Conference of THE JAPANESE ACCOUNTING REVIEW (RIEBセミナー共催) 講師]	中国	2024.12.21
Hrishikesh DESAI	Department of Accounting, Arkansas State University, Assistant Professor	“AI-Driven Analysis of Accounting Subreddit Sentiments: Implications for Continuous Learning and Adaptive Expertise (Co-author: Nahida Islam)” [The 15th International Conference of THE JAPANESE ACCOUNTING REVIEW (RIEBセミナー共催) 講師]	アメリカ合衆国	2024.12.21
Romal DE SILVA	Macquarie Business School, Macquarie University, Ph.D. Candidate	“The Effect of Perceived Client Pressure, and Outcome Imprecision on Auditors’ Fair Value Materiality Judgments (Co-authors: Chris Patel and Meiting Lu)” [The 15th International Conference of THE JAPANESE ACCOUNTING REVIEW (RIEBセミナー共催) 講師]	オーストラリア	2024.12.21
Redhwan Ahmed ALDHAMARI	College of Business, Universiti Utara Malaysia, Senior Lecturer	“Corporate Social Responsibility and Audit Fees: The Advisory and Monitoring Roles of Board Female Directors (Co-authors: Noor Hashim and Nathan Green)” [The 15th International Conference of THE JAPANESE ACCOUNTING REVIEW (RIEBセミナー共催) 講師]	マレーシア	2024.12.21
Bip THAPA	Marymount University	“Shareholders’ Class Action Lawsuits: The Role of Analysts (Co-authors: Noor Hashim and Nathan Green)” [The 15th International Conference of THE JAPANESE ACCOUNTING REVIEW (RIEBセミナー共催) 講師]	アメリカ合衆国	2024.12.21
Dongxiao SHEN	Durham University, Ph.D. Candidate	“Does Superstition Deter Earnings Management? (Co-authors: Guanming He and Michael Guo)” [The 15th International Conference of THE JAPANESE ACCOUNTING REVIEW (RIEBセミナー共催) 講師]	イギリス	2024.12.21
Zhichao LI	Department of Finance and Accounting, University of Exeter Business School, Lecturer	“Does Digitalization Ameliorate Tax Administrations? Evidence from Corporate Tax Avoidance (Co-authors: Guanming He and Dongxiao Shen)” [The 15th International Conference of THE JAPANESE ACCOUNTING REVIEW (RIEBセミナー共催) 講師]	イギリス	2024.12.21
Zhige YU	Institute for Financial & Accounting Studies, Xiamen University, Assistant Professor	“Corporate Communications with Politicians: Evidence from the STOCK Act (Co-author: Youan Wang)” [The 15th International Conference of THE JAPANESE ACCOUNTING REVIEW (RIEBセミナー共催) 講師]	中国	2024.12.21
Aurelius AARON	School of Accounting & Finance, The Hong Kong Polytechnic University, Senior Hall Tutor	“Mandatory Revenue Disaggregation and Voluntary Management Sales Forecasts: Evidence from ASC 606 (Co-authors: Tracie Frost, Jeffrey Ng, and Tjomme Rusticus)” [The 15th International Conference of THE JAPANESE ACCOUNTING REVIEW (RIEBセミナー共催) 講師]	香港	2024.12.21
Yanren XIONG	Department of Accounting, Nanjing University Business School, Professor	“How Do the New Generation of Executives Born in the 1980s Influence Capital Structure Decisions?: From the Perspective of Educational Reform of Accounting (Co-author: Zhizhong Huang)” [The 15th International Conference of THE JAPANESE ACCOUNTING REVIEW (RIEBセミナー共催) 講師]	中国	2024.12.21
Min-Teh YU	Department of Economics, National Tsing Hua University, Professor	“How Does Managerial Overconfidence Affect Corporate Pension Plan Management? (Co-authors: Helen Choy and James Juichia Lin)” [The 15th International Conference of THE JAPANESE ACCOUNTING REVIEW (RIEBセミナー共催) 講師]	台湾	2024.12.21
Haowen TIAN	School of Management, Northwestern Polytechnical University, Associate Professor	“AI Enhancements in Supply Chain Management and Trade Credit Financing: An Empirical Study Using Textual Analysis” [The 15th International Conference of THE JAPANESE ACCOUNTING REVIEW (RIEBセミナー共催) 講師]	中国	2024.12.21
Feng TIAN	School of Accounting and Finance, The Hong Kong Polytechnic University, Associate Professor	“On the Tower of Babel: Borrower-Lender Financial Management System Similarity and Debt Contracting (Co-authors: Liping Huang, Ning Jia, Liangliang Jiang, Zhiming Ma and Sean Xin Xu)” [The 15th International Conference of THE JAPANESE ACCOUNTING REVIEW (RIEBセミナー共催) 講師]	香港	2024.12.21
Bangxing YU	Faculty of Business, City University of Macau, Assistant Professor	“Disclosing Internal Investigations: Early Empirical Evidence (Co-authors: Janja Brendel and Ying Cao)” [The 15th International Conference of THE JAPANESE ACCOUNTING REVIEW (RIEBセミナー共催) 講師]	マカオ	2024.12.21
Jewon SHIN	Smeal College of Business, The Pennsylvania State University, Ph.D. Candidate	“Mandatory Disclosure and ESG Initiative: Evidence from the Smaller Reporting Company Rule” [The 15th International Conference of THE JAPANESE ACCOUNTING REVIEW (RIEBセミナー共催) 講師]	アメリカ合衆国	2024.12.21
Yangyang CHEN	Department of Accountancy, City University of Hong Kong, Professor	“Mandatory Disclosure and ESG Initiative: Evidence from the Smaller Reporting Company Rule” [The 15th International Conference of THE JAPANESE ACCOUNTING REVIEW (RIEBセミナー共催) 講師]	香港	2024.12.21
Ganesh KRISHNAMOORTHY	D’ Amore-McKim School of Business, Northeastern University, Professor	“Corporate Governance and the Audit Process Revisited (Co-authors: Jeffrey Cohen, Marietta Peytcheva, and Arnie Wright)” [The 15th International Conference of THE JAPANESE ACCOUNTING REVIEW (RIEBセミナー共催) 講師]	アメリカ合衆国	2024.12.21
Yen-Cheng CHANG	College of Management, National Taiwan University, Professor	“Disclosure Acquisition Costs, Volume Reactions, and Differential Interpretations — A Natural Experiment” [The 15th International Conference of THE JAPANESE ACCOUNTING REVIEW (RIEBセミナー共催) 講師]	台湾	2024.12.21
Kevin TSENG	Business School, The Chinese University of Hong Kong, Associate Professor	“ESG Disclosure Mandate and Holdup in Innovation (Co-authors: Irene Zhong)” [The 15th International Conference of THE JAPANESE ACCOUNTING REVIEW (RIEBセミナー共催) 講師]	香港	2024.12.21

氏 名	所属機関・職名	研究目的・用務	所属機関 国・地域	研究期間・ 実施年月日
Novrys SUHARDIANTO	Department of Accounting, Universitas Airlangga, Lecturer	“Does Sustainability Assurance Practice Mitigates Greenwashing? (Co-authors: Abu Hanifa Md. Noman Alam, and Senny Harindahyani)” [The 15th International Conference of THE JAPANESE ACCOUNTING REVIEW(RIEBセミナー共催)講師]	インドネシア	2024.12.21
Hanwen SUN	School of Management, University of Bath, Associate Professor	“That One Hundred Shares Matter: Investor Protection and Corporate Misconduct (Co-authors: Kejing Chen, Qingqing Wan and Guochao Yang)” [The 15th International Conference of THE JAPANESE ACCOUNTING REVIEW(RIEBセミナー共催)講師]	イギリス	2024.12.21
Linh Tran DIEU	Faculté de Droit-Economie-Management, Université Paris-Saclay, Associate Professor	“Determinants of Mutual Funds’ Carbon Footprint” [The 15th International Conference of THE JAPANESE ACCOUNTING REVIEW(RIEBセミナー共催)講師]	フランス	2024.12.21
Shirley LU	Harvard Business School, Harvard University, Assistant Professor	“Catalysts for Climate Solutions: Corporate Responses to Venture Capital Financing of Climate-Tech Startups (Co-authors: George Serafeim and Simon Xu)” [The 15th International Conference of THE JAPANESE ACCOUNTING REVIEW(RIEBセミナー共催)講師]	アメリカ合衆国	2024.12.21
Zilu SHAN	School of Accounting and Finance, University of Bristol, Lecturer	“What Do Institutional Investors Say on Auditors? Evidence from Voting Rationale on Auditor Ratification (Co-author: Xiaochi Ge)” [The 15th International Conference of THE JAPANESE ACCOUNTING REVIEW(RIEBセミナー共催)講師]	イギリス	2024.12.21
Yinglei ZHANG	School of Accountancy, The Chinese University of Hong Kong Business School, Associate Professor	“The Information Content of Impairment Reversals (Co-authors: Peng-Chia Chiu, Wenyi Dong, and Zili Zhuang)” [The 15th International Conference of THE JAPANESE ACCOUNTING REVIEW(RIEBセミナー共催)講師]	香港	2024.12.21
Yile Anson JIANG	HKU Business School, The University of Hong Kong, Assistant Professor	“Mandatory Environmental Disclosure and Public Avoidance Behavior (Co-author: Baohua Xin)” [The 15th International Conference of THE JAPANESE ACCOUNTING REVIEW (RIEBセミナー共催)講師]	香港	2024.12.21
Iman HARYMAWAN	Department of Accounting, Universitas Airlangga, Professor	“Auditors from Reputable Universities and Audit Quality (Co-authors: Adib Minanurohman, Khairul Anuar Kamarudin, and Mohammad Nashi)” [The 15th International Conference of THE JAPANESE ACCOUNTING REVIEW(RIEBセミナー共催)講師]	インドネシア	2024.12.21
Shuran ZHANG	School of Accounting and Finance, The Hong Kong Polytechnic University, Assistant Professor	“Learning from Competitors’ Stock Prices When Learning from Hiring their Employees is Constrained” [The 15th International Conference of THE JAPANESE ACCOUNTING REVIEW(RIEBセミナー共催)講師]	香港	2024.12.21
Xuejiao LIU	Department of Accounting, Business School, University of International Business and Economics, Professor	“Air Pollution, Auditors’ Negative Affective States, and Audit Quality (Co-authors: Li Li, Wenqi Pei, and Yifei Xia)” [The 15th International Conference of THE JAPANESE ACCOUNTING REVIEW(RIEBセミナー共催)講師]	中国	2024.12.21
Shu-Cing PENG	Department of Finance, National Central University, Associate Professor	“Bridging the Gap: The Impact of Board-Management Commonality on Firm Value and Board Decision-Making Effectiveness” [The 15th International Conference of THE JAPANESE ACCOUNTING REVIEW(RIEBセミナー共催)講師]	台湾	2024.12.21
Michael SHEN	NUS Business School, National University of Singapore, Assistant Professor	“Profits Lost in the Haze: Evidence from Wildfire Smoke (Co-authors: Jing Kong and Harlow Loch)” [The 15th International Conference of THE JAPANESE ACCOUNTING REVIEW (RIEBセミナー共催)講師]	シンガポール	2024.12.21
Nikoleta E. GLYNATSI	Max Planck Institute for Evolutionary Biology, Postdoctoral Researcher	“Conditional Cooperation With Longer Memory” [CCSS Workshop on Computational Social Science: Methods and Applications(神戸大学計算社会科学研究センター主催、RIEBセミナー / 兼松セミナー共催)講師]	ドイツ	2024.12.26
Eun LEE	Department of Scientific Computing, Pukyong National University, Assistant Professor	“The Dynamics of Faculty Hiring Networks” [CCSS Workshop on Computational Social Science: Methods and Applications(神戸大学計算社会科学研究センター主催、RIEBセミナー / 兼松セミナー共催)講師]	韓国	2024.12.26
幸若 完壮	School of Systems Science and Industrial Engineering, Binghamton University, Assistant Professor	“Unsupervised Embedding of Trajectories Captures the Latent Structure of Scientific Migration” [CCSS Workshop on Computational Social Science: Methods and Applications(神戸大学計算社会科学研究センター主催、RIEBセミナー / 兼松セミナー共催)講師]	アメリカ合衆国	2024.12.26
Ron SHALEV	Rotman School of Management & UTSC, University of Toronto, Associate Professor	“The Consequences of Accounting-Based Regulation: Real Effects on European Football Players Transfer Market” [KIMAP Research Seminar (TJAR Research Workshop / RIEBセミナー / 社会システムイノベーションセンター共催)講師および研究打ち合わせ]	カナダ	2025.1.6～ 2025.1.7
Haichao FAN	School of Economics and Institute of World Economy, Fudan University, Professor	“Agricultural Imports, Labor Mobility and Welfare” [International Symposium on Trade, Institutions and Welfare(六甲台後援会 / RIEBセミナー / 兼松セミナー / 六甲フォーラム/科研基盤研究(B)[タスク貿易と男女格差---教育選択・人的資本蓄積及び家庭内生産の経済成長への含意] / 科研基盤研究(S)[グローバルバリューチェーンの変容と新国際経済秩序の構築]共催)講師]	中国	2025.1.15
Huanhuan WANG	School of Law, East China Normal University, Professor	“Dialect and Judicial Bias” [International Symposium on Trade, Institutions and Welfare(六甲台後援会 / RIEBセミナー / 兼松セミナー / 六甲フォーラム / 科研基盤研究(B)[タスク貿易と男女格差---教育選択・人的資本蓄積及び家庭内生産の経済成長への含意] / 科研基盤研究(S)[グローバルバリューチェーンの変容と新国際経済秩序の構築]共催)講師]	香港	2025.1.15
Dongmin HU	Department of World Economics, Zhongnan University of Economics and Law, Lecturer	“Trade War and Carbon Emission” [International Symposium on Trade, Institutions and Welfare(六甲台後援会 / RIEBセミナー / 兼松セミナー / 六甲フォーラム / 科研基盤研究(B)[タスク貿易と男女格差---教育選択・人的資本蓄積及び家庭内生産の経済成長への含意] / 科研基盤研究(S)[グローバルバリューチェーンの変容と新国際経済秩序の構築]共催)講師]	中国	2025.1.15
Xiao WEI	School of Economics, Fudan University, Professor	“Pricing of Government Data Assets” [International Symposium on Trade, Institutions and Welfare(六甲台後援会 / RIEBセミナー / 兼松セミナー / 六甲フォーラム / 科研基盤研究(B)[タスク貿易と男女格差---教育選択・人的資本蓄積及び家庭内生産の経済成長への含意] / 科研基盤研究(S)[グローバルバリューチェーンの変容と新国際経済秩序の構築]共催)講師および研究打ち合わせ]	中国	2025.1.22～ 2025.1.31
Yong TAN	School of Business, Nanjing University of Finance & Economics, Associate Professor	“Signaling or Productivity Improving: Evidence from Importing Foreign Technology” [International Symposium on Global Value Chains and Economic Inequality(六甲台後援会 / RIEBセミナー / 兼松セミナー / 六甲フォーラム / 科研基盤研究(B)[タスク貿易と男女格差---教育選択・人的資本蓄積及び家庭内生産の経済成長への含意] / 科研基盤研究(S)[グローバルバリューチェーンの変容と新国際経済秩序の構築]共催)講師および研究打ち合わせ]	中国	2025.1.23～ 2025.1.27
Tong FU	School of Economics, Guizhou University, Professor	“Traditional Culture and Firm Internationalization” [International Symposium on Global Value Chains and Economic Inequality(六甲台後援会/RIEBセミナー / 兼松セミナー / 六甲フォーラム / 科研基盤研究(B)[タスク貿易と男女格差---教育選択・人的資本蓄積及び家庭内生産の経済成長への含意] / 科研基盤研究(S)[グローバルバリューチェーンの変容と新国際経済秩序の構築]共催)講師および研究打ち合わせ]	中国	2025.1.23～ 2025.1.27

氏 名	所属機関・職名	研究目的・用務	所属機関 国・地域	研究期間・ 実施年月日
Jiali DAN	School of Economics, Nankai University, Assistant Professor	“Surviving Together on the GVC” [International Symposium on Global Value Chains and Economic Inequality(六甲台後援会 / RIEBセミナー / 兼松セミナー / 六甲フォーラム / 科研基盤研究(B)「タスク貿易と男女格差---教育選択・人的資本蓄積及び家庭内生産の経済成長への含意」 / 科研基盤研究(S)「グローバル・バリュー・チェーンの変容と新国際経済秩序の構築」共催)講師および研究打ち合わせ]	中国	2025.1.20～ 2025.1.27
Hongsheng ZHANG	College of Economics, Zhejiang University, Associate Professor	“Technical Sanctions and Supply Chain Spillovers” [International Symposium on Global Value Chains and Economic Inequality(六甲台後援会 / RIEBセミナー / 兼松セミナー / 六甲フォーラム / 科研基盤研究(B)「タスク貿易と男女格差---教育選択・人的資本蓄積及び家庭内生産の経済成長への含意」 / 科研基盤研究(S)「グローバル・バリュー・チェーンの変容と新国際経済秩序の構築」共催)講師および研究打ち合わせ]	中国	2025.1.19～ 2025.1.25
Chen WANG	Institute of Finance and Economics Research, Shanghai University of Finance & Economics, Associate Professor	“Digital Finance and Inequality Along the GVC” [International Symposium on Global Value Chains and Economic Inequality(六甲台後援会 / RIEBセミナー / 兼松セミナー / 六甲フォーラム / 科研基盤研究(B)「タスク貿易と男女格差---教育選択・人的資本蓄積及び家庭内生産の経済成長への含意」 / 科研基盤研究(S)「グローバル・バリュー・チェーンの変容と新国際経済秩序の構築」共催)講師および研究打ち合わせ]	香港	2025.1.23～ 2025.1.27
今井 克	Department of Economics, School of Social Sciences, The University of Manchester, Reader in Economics	“Determinants of Multi- and Single-Dimensional Poverty and Subjective Wellbeing in Vietnam: Evidence from Thailand Vietnam Socio Economic Panel (TVSEP) Data (co-authored with Dr. Minh Tam Bui, Srinakharinwirot University, Thailand)” [RIEBセミナー(科研基盤研究(C)「インドにおける内部労働市場の発達：マイクロデータとフィールド調査を利用して」共催)講師]	イギリス	2025.1.30
Alana Camoça Gonçalves de OLIVEIRA	Department of International Relations, State University of Rio de Janeiro, Adjunct Professor	“Reflections on Brazil's Leadership in the South Atlantic: Interests, Capacities, Perceptions, and Discourses” [ラテンアメリカセミナー(神戸大学経済経営研究所ラテンアメリカ政治経済研究部会 / RIEBセミナー共催)講師]	ブラジル	2025.2.4
Sungwan HONG	Department of Economics, The Pennsylvania State University, Ph.D. Candidate	“Green Industrial Policies and Energy Transition in the Globalized Economy” [IEFS Japan Fumio Dei Online Meeting 2024(RIEBセミナー共催)講師]	アメリカ合衆国	2025.3.23



# 刊行物

## PUBLICATIONS

経済経営研究所では次の刊行物、ディスカッションペーパーを発行している。

The RIEB publishes the following journals, research series, and discussion papers.

### 附属企業資料総合センター

刊行物名 Title	刊行年月日 Date of Publication	判版・頁数 Format・Number of pages
明治～昭和前期営業報告書目録集覧 Index of Companies Business Reports from Meiji to First Half of Showa Era	1974年 3月	B5・273
社史・企業者伝記目録(外国の部・I) Catalog of Company Histories and Biographies of Entrepreneurs (Foreign I)	1976年 3月	B5・191
総合商社における海外進出企業の実態調査 Business Activities of Overseas Subsidiaries of Trading Companies	1979年 12月	A4・187
社史・企業者伝記目録(外国の部・II) Catalog of Company Histories and Biographies of Entrepreneurs (Foreign II)	1980年 3月	B5・302
本邦主要企業系譜図集 第1集 Genealogical Chart of Major Japanese Corporations (Vol.1)	1981年 3月	A4・212
本邦主要企業系譜図集 第2・3集 Genealogical Chart of Major Japanese Corporations (Vol.2,3)	1982年 3月	A4・428
本邦主要企業系譜図集 第4集 Genealogical Chart of Major Japanese Corporations (Vol.4)	1983年 3月	A4・250
本邦主要企業系譜図集 第5集 Genealogical Chart of Major Japanese Corporations (Vol.5)	1984年 2月	A4・300
本邦主要企業系譜図集 総索引 Genealogical Chart of Major Japanese Corporations (Index)	1984年 3月	A4・95
多国籍企業関係資料需要動向調査報告書 Reports on Market Research Related to Multinational Corporations	1985年 2月	B5・27
本邦主要企業系譜図集 第6集 Genealogical Chart of Major Japanese Corporations (Vol.6)	1986年 7月	A4・115
主要企業の系譜図(雄松堂出版) Genealogical Chart of Major Japanese Corporations (Yushodo)	1994年 2月	A4・844
国際企業年次報告書目録 Index of International Enterprises Annual Reports	1994年 2月	B5・123
本邦主要企業系譜図集 第7集 Genealogical Chart of Major Japanese Corporations (Vol.7)	1994年 3月	A4・40
日本の主要多国籍企業系譜図 Genealogical Charts of Japanese Major Multinational Corporations	2001年 3月	A4・141
鐘紡資料叢書 株主総会編 第1巻 The Kanebo Library - General meeting of stockholders edition No.1	2019年 3月	A5・331
鐘紡資料叢書 株主総会編 第2巻 The Kanebo Library - General meeting of stockholders edition No.2	2019年 3月	A5・277
鐘紡資料叢書 株主総会編 第3巻 The Kanebo Library - General meeting of stockholders edition No.3	2020年 3月	A5・379
鐘紡資料叢書 株主総会編 第4巻 The Kanebo Library - General meeting of stockholders edition No.4	2020年 3月	A5・293
鐘紡資料叢書 株主総会編 第5巻 The Kanebo Library - General meeting of stockholders edition No.5	2020年 9月	A5・295
鐘紡資料叢書 株主総会編 第6巻 The Kanebo Library - General meeting of stockholders edition No.6	2020年12月	A5・285
鐘紡資料叢書 社長訓示編 第7巻 The Kanebo Library - President's instructions edition No. 7	2021年10月	A5・402
鐘紡資料叢書 社長訓示編 第8巻 The Kanebo Library - President's instructions edition No. 8	2022年 3月	A5・346
鐘紡資料叢書 社長訓示編 第9巻 The Kanebo Library - President's instructions edition No. 9	2022年 9月	A5・251
鐘紡資料叢書 社長訓示編 第10巻 The Kanebo Library - President's instructions edition No. 10	2023年 3月	A5・407
鐘紡資料叢書 社長訓示編 第11巻 The Kanebo Library - President's instructions edition No. 11	2023年 9月	A5・221
鐘紡資料叢書 社長訓示編 第12巻 The Kanebo Library - President's instructions edition No. 12	2024年 3月	A5・307
鐘紡資料叢書 社長訓示編 第13巻 The Kanebo Library - President's instructions edition No. 13	2024年 9月	A5・290
鐘紡資料叢書 社長訓示編 第14巻 The Kanebo Library - President's instructions edition No. 14	2025年 3月	A5・213

刊行物名 Title	最近号 Latest issue	刊行年月日 Date of issue	刊行時期 Frequency	判版・頁数 Format・Number of pages
経済経営研究(年報) Annals of Economics and Business	第74号 Vol. 74,	令和7年3月 Mar. 2025	年1回刊 annual	A5・74
THE JAPANESE ACCOUNTING REVIEW	Vol.14 Vol.14	令和6年12月 Dec. 2024	年1回刊 annual	B5・20
研究叢書 Kobe Economic & Business Research Series	第91号 No. 91,	令和7年3月 Mar. 2025	不定期刊 irregular	A5・213
研究叢書(金融研究シリーズ) Monetary Research Series	特別号3 Special Issue No. 3,	令和7年3月 Mar. 2025	〃	A5・240
研究叢書(経営機械化シリーズ) Business Machine Series	第22冊 No. 22,	平成9年3月 Mar. 1997	〃	A5・119
研究叢書(和英文混在) 現代経済経営シリーズ/MODERN ECONOMIC & BUSINESS SERIES	第3号 No. 3,	平成20年3月 Mar. 2008	〃	A5・193
兼松資料叢書(日豪間通信) Kanematsu Historial Documents (Nichigokan Tsushin)	第7号 No. 7,	平成25年3月 Mar. 2013	〃	A5・297
兼松資料叢書(兼松商店史料) Kanematsu Historial Documents (Kanematsu Shoten Shiryo)	第2号 No. 2,	平成19年3月 Mar. 2007	〃	A5・395
KOBE ECONOMIC & BUSINESS RESEARCH SERIES	No.19 No.19,	平成26年3月 Mar. 2014	〃	B5・116
ディスカッションペーパーシリーズ Discussion Paper Series	No. 2025-06 No. 2025-06,	令和7年3月 Mar.2025	〃	A4・52
	No. 2025-J02 No. 2025-J02,	令和7年3月 Mar. 2025	〃	A4・16



## THE JAPANESE ACCOUNTING REVIEW (TJAR)

1953年の創刊より50年以上の歴史をもつKOBE ECONOMIC & BUSINESS REVIEWの後継誌として2011年に英文査読付雑誌TJARを発刊した。世界中から会計学に関する論文の投稿を受け付け、会計学の国際的発展と国内における活性化に貢献している。

Kobe Economic & Business Review, a precursor of The Japan Accounting Review was first published in 1953. It has maintained a positive reputation for more than a half century. The Japan Accounting Review (TJAR) was launched in 2011. TJAR publishes refereed academic articles on diverse themes related to accounting and it has been contributing to the internationalization of accounting in Japan.



Journal web page  
<https://www.rieb.kobe-u.ac.jp/tjar/>

# 附属企業資料総合センター

THE INTEGRATED CENTER FOR CORPORATE ARCHIVES (ICCA)

## 概要

### Outline

企業資料総合センターは、平成22(2010)年4月1日、従来の政策研究リエゾンセンターを改組して、企業資料の総合センターとして発足した。企業に関する文献、資料、データを収集・整備し、これを公開利用に供するとともに、経済経営研究への活用を図ることを目的としている。

資料の公開はウェブサイト上でも行っており、日本の主要な企業の情報を提供している。

The Integrated Center for Corporate Archives has been launched on April 1st, 2010 as the result of the reorganization of the RIEB Liaison Center. It aims to enrich archives of documents and qualitative and quantitative data of corporations both for public use, and for supporting academic researches on economy and business administration. Information on major Japanese multinational companies is available on our Web site.

## 教員

### ICCA Faculty

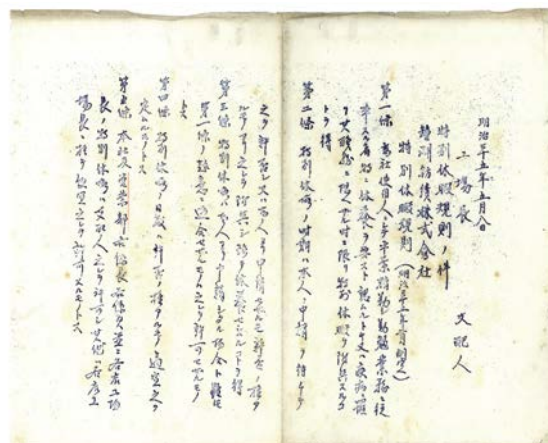
企業資料総合センター長 教授 Director of RIEB ICCA, Professor	榎 本 正 博 Masahiro ENOMOTO
センター主任 教授 Chief of RIEB ICCA, Professor	松 尾 美 和 Miwa MATSUO
講師 Associate Professor	國 本 光 正 Terumasa KUNIMOTO
教育研究補佐員 Academic Research Assistant	加 島 美 和 Miwa KASHIMA

## 鐘紡資料データベース

### Archival Collection of Kanebo Co., Ltd.

戦前は日本最大級、戦後も3大紡績会社の一つとして数えられたカネボウ株式会社は、紡績のみならず、化粧品・薬品・食品・住宅の5つの分野において大規模な多角的経営を行ったことで知られている。鐘紡資料は、同社の設立(1886年)から1990年代までをカバーするもので、同一の経営体について第二次世界大戦前後を見渡せる数少ない企業資料群の一つである。その分量は約6,500点にのぼる。現在、附属企業資料総合センターでは、鐘紡資料のデジタルアーカイブ化を進めている。

Kanebo was one of the top 3 cotton spinning companies before the war and has been known as its large-scaled diversified operations in 5 fields: cotton spinning, cosmetics, medicine, food, and housing. Kanebo archives cover from when the company was established (1886) to the 1990's, and they are one of the rare collections of corporate archives overlooking before and after World War II in regards to the azgyous management organization. They consist of approximately 6,500 documents. Currently, the Integrated Center for Corporate Archives is progressing of archiving the Kanebo archives.



## 資料収集・提供 Documents Collection

## ■附属企業資料総合センター

経済経営分析に関する図書・資料及び産業に関する基礎資料を系統的に収集・管理するとともに、これらの所蔵目録を作成して、学内外の研究者に提供している。

The Center systematically collects books and documents on economic and managerial analysis. A well-catalogued list has contributed to research inside as well as outside of the Institute.



資 料 名	収 集 期 間
<b>有価証券報告書</b> Securities Reports	
東証・大証・名証1部上場会社全社 All Companies listed on the 1st Section of Tokyo, Osaka and Nagoya Stock Exchanges	1949年～現在
東証・大証・名証2部上場会社全社 All Companies listed on the 2nd Section of Tokyo, Osaka and Nagoya Stock Exchanges	1962年～1996年
企業資料統合データベース 有価証券報告書 第1期・第2期(J-DAC) (オンラインデータベース)	
地方単独上場会社	1989年～1996年
上場外国会社全社 All Foreign Companies listed on the Stock Exchanges	1972年～1985年, 2002年
非上場会社 Non-listed Companies	1962年～1985年
週及版(CD-ROM)(東証・大証・名証1部-2部、店頭上場、外国企業)	1986年～1995年
イメージデータ版(CD-ROM)(1部-2部、地方上場、店頭登録、非上場等)	1996年4月～ 2003年3月
<b>会社営業報告書</b> Japanese Companies' Business Reports	
営業報告書集成(第1～9集) 8,577社	明治期～1950年頃
東証1部上場会社 Companies listed on the 1st Section of Tokyo Stock Exchange 1,281社	1956年～1963年
鉄道会社 Railway Companies 約1,000社	明治期～昭和前期
企業史料統合データベース営業報告書+目録見書(J-DAC)(オンラインデータベース)	
工鉱業関係会社報告書(占領初期実態調査) 2,272社	1935年～10年間
Mining and Manufacturing Companies located in territories Where Japan occupied before during the World War II	
<b>外国会社報告書</b> Foreign Companies' Business Reports	
米国SEC届出10-K年次営業・財務報告書 Annual Reports (Form 10-K) to US SEC 約12,000社	1964年～1996年
Disclosure's Compact D/SEC (CD-ROM)	
米国株主向年次報告書 Annual Reports of U.S. Companies for Stockholders 約12,000社	1997年～2003年
米国主要企業株主向年次報告書 US Major Companies Annual Reports 702リール	1951年～1996年
英国大企業年次報告書 Leading U.K. Companies Annual Reports and Accounts 114社	1844年～1979年
国際企業年次報告書 International Enterprises Annual Reports 約3,000社	1869年～1988年
ドイツ大企業・銀行資料 109リール	1982年～1988年
Guides to Records of private Austrian, Dutch and German enterprises, 1917-1946	1917年～1946年
Mergent's International company archives manual (CD-ROM)	
Mergent's U.S. company archives manual (CD-ROM)	2003年
欧米企業・経営資料集(ギブス商会営業資料集成他)	2004年
Materials on European and American Enterprises	18c～20c
<b>社史・企業者伝記</b> Company History and Biography Books 13,571冊・440リール	
<b>会社年鑑・産業別年鑑</b> Company Year Books, Industry Year Books 延54種	
<b>産業・経営統計書及び企業刊行資料</b>	
Statistics on Industry & Management, and Information on Publications by Enterprises 各種	

## ■附属企業資料総合センター

資 料 名	収 集 期 間
<b>和・洋雑誌</b> Japanese and International Journals (和)510種(洋)404種	
<b>企業原資料</b> Archival Materials	
兼松資料 Documents of Kanematsu Co., Ltd. 3,976点	
鐘紡資料 Documents of Kanebo Co., Ltd. 6,524点	



## 企業情報データベース

### Corporate Information Database

平成14年度から企業情報の網羅的なアーカイブ構築をめざして、「企業情報データベース」事業を開始した。サブデータベースとしては、これまで旧経営分析文献センター時代から作成し定評のあった、保有する社史・企業者伝記のオンラインカタログである「社史・企業者伝記目録データベース」のほか、平成24年6月には「鐘紡資料目録検索データベース」を公開した。平成25年度から科研費の補助を受け鐘紡資料のデジタル画像化・テキスト化事業を実施し、平成26年4月には一部資料のデジタル画像・テキストを収録し高度な検索機能を搭載した「鐘紡資料データベース」を公開している。平成29年度には社長回章と呼ばれる社長通達、全冊(38,000頁)の公開を開始した。また、令和4年度から、営業報告書と有価証券報告書の目録のデータベース化を行い、「営業報告書・有価証券報告書目録検索データベース」を構築し、令和5年度より公開を開始した。

本センターは既存の各データベースの整備・更新等を積極的に行いつつ、情報提供サービスの向上、新しいデータベースの開発にも取り組んでいる。

The Center has been engaged in building a comprehensive archive of corporate information through its “Corporate Information Database” project, which was launched in 2002. One of its core sub-databases is the “Corporation History and Founders' Autobiography Database,” an online catalog of company histories and biographies that has earned a strong reputation since the era of the former Document Center for Business Analysis. In addition, the “Kanebo Catalog Search Database” was developed and made publicly available in 2012. Supported by a Grant-in-Aid for Scientific Research, a project to digitize and convert the Kanebo archival materials into searchable text led to the launch of the “Archival Collection of Kanebo Co., Ltd” in 2014. This database offers both digital images and transcribed text with advanced search functionality. Furthermore, the complete collection of Shachō Kaishō (presidential circulars), comprising approximately 38,000 pages, was made publicly accessible in 2017. More recently, the Center has developed the “Business and Securities Reports Catalog Search Database,” which provides access to catalogs of business reports and securities reports and became available to the public in 2023. Alongside the active maintenance and updating of its existing databases, the Center continues to enhance its information services and to pursue the development of new database resources.

## 地域共創研究推進センター

Center for the Promotion of Regional Co-Creation Research (CRCC)

### 概要

#### Outline

当センターの目的は、国や地方自治体などの行政機関、地域企業、地域金融機関、そして地域支援団体などの各々の特性と知識を活用しながら、地域の課題解決を推進して、地域の持続的な発展を支援していくことである。そのため、当センターは、地域の研究拠点的な役割を果たし、共同研究や受託研究を積極的に行っている。新たな知識や技術を生み出すとともに、研究成果はシンポジウムや論文・書籍の公刊などを通じて広く発信している。

The Center's objective is to support the region's sustainable development by promoting solutions to regional issues while leveraging the respective characteristics and knowledge of various entities such as national and local government agencies, regional companies, regional financial institutions, and regional support organizations. To this end, the Center plays the role of a regional research center and actively conducts joint and funded research. In addition to generating new knowledge and technologies, the Center disseminates its research results widely through symposiums, publication of papers and books, and other avenues.

### 教員

#### CRCC Faculty

地域共創研究推進センター長 教授 Director of RIEB CRCC, Professor	家 森 信 善 Nobuyoshi YAMORI
副センター長 教授 Deputy Director of RIEB CRCC, Professor	柴 本 昌 彦 Masahiko SHIBAMOTO

## 新聞記事文庫

### Newspaper Clippings Collection

「新聞記事文庫」は、神戸大学経済経営研究所によって作成された明治末から昭和45年までの新聞切抜資料で、「新聞切抜文庫」とも呼ばれている。六十年以上にわたって営々と積み上げられた切抜帳は約3200冊、記事数にすれば約50万件という膨大な量になっている。

1999年にサービスを開始した附属図書館電子図書館システムの主要なコレクションとして2000年6月30日にデジタル版新聞記事文庫が公開された。新聞記事文庫の全記事のうち特に希少な昭和20(1945)年までの記事38万件(推定)を対象に、順次デジタル化を行い、著作権処理が完了したもののから本文を公開している。

“Newspaper Clippings Collection” is the newspaper-clippings data from the end of Meiji to Showa 45, which was created by Research Institute for Economics and Business Administration. The data consists of about 3200 volumes of scrapbooks collected over 60 years, which include about 500,000 newspaper articles. Since 30 June 2000, the electronic version of the full text has been uploaded as Electronic Newspaper Clippings Collection.

## 加島屋廣岡家文書デジタルアーカイブ

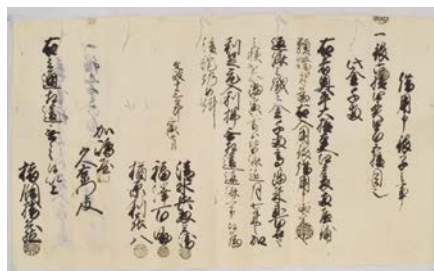
### Digital Archive of Kajimaya (Hirooka Family)

#### 加島屋廣岡家文書デジタルアーカイブ

##### Digital Archive of Kajimaya (Hirooka Family)

本デジタルアーカイブは、大阪の豪商・加島屋(廣岡家)に伝来した古文書・古写真、約2万点についての目録と画像データを公開し、国内外の研究者、一般市民の方に広く活用してもらうことを目的とする。廣岡家は、1625年に加島屋久右衛門を大坂で開店した後、大坂米市場で財をなし、その財を諸大名・幕府に融資することで三井家や鴻池屋に並ぶ巨額の資本を蓄積し、明治期以降も加島銀行・大同生命保険などを創業した家である。

The purpose of this digital archive is to publish image data on approximately 20,000 old documents and photographs that have been handed down in the Kajimaya (Hirooka family), a wealthy merchant in Osaka, and to make them widely available to researchers and the general public in Japan and abroad. The Hirooka family made their fortune in the Osaka rice market after opening Kajimaya Kyuemon in Osaka in 1625, and by financing the various local lords and the Shogunate, they accumulated a huge amount of capital comparable to that of the Mitsui family and Konoikeya Zen-emon.



# 図 書

## LIBRARY

経済経営研究所は経済学・経営学専門図書館として国内でも評価の高い資料を所蔵し、学内外の研究者に提供しており、蔵書はオンラインで検索が可能である。また、中南米関係資料、各種統計資料などのコレクションを有し、新聞記事文庫は電子版を公開している。

The RIEB library is one of a few libraries in Japan which is specializes in Economics and Business Administration. It holds a number of important books and documents which are available online for external researchers as well. The RIEB library has the honor of being one of the key libraries in the Kansai area. The library book catalogue is available through an online search system. It also holds various collections of materials such as Latin America or statistical materials. Newspaper articles are also accessible online through Newspaper Clippings Collection.

## 蔵書 Books and Periodicals

(令和 7 年 4 月 1 日現在)  
As of April 1st, 2025

区 分 Classification	和 書 Japanese Books	洋 書 Foreign Books	そ の 他 Others
図 書 Library Books	59,776冊	71,796冊	
統 計 書 Statistical Books	14,252冊	8,719冊	各国政府経済統計、OECD、EU等国際経済統計 Individual country government statistics, OECD, EU, etc. statistics
文 庫 Special Collection	中 南 米 文 庫 Latin America	11,846冊	中南米の人文・社会科学関係コレクション Humanities and Social Science Collection
	ア メ リ カ 文 庫 America	1,172冊	大阪アメリカン・センター寄贈図書 Donated by Osaka American Center
	オセアニア文庫 Oceania	3,483冊	オーストラリア政府寄贈図書等 Donated by Australian Government
	新聞記事文庫 Newspaper Article	3,200冊	明治44年以降昭和45年までの新聞切抜記事 Newspaper Scraps from 1911 (Meiji 44) to 1970 (Showa 45)
雑 誌 Periodicals	1,631種 19,675冊	1,756種 25,179冊	製本済雑誌 Bound Periodicals
合 計 Total	98,075冊	129,039冊	
マイクロ・フィルム マイクロ・フィッシュ Microfilm 6,801reels Microfiche 704,827sheets			米国議会資料、米国国勢調査報告書、米国政府統計資料、ラテン・アメリカ諸国統計資料、アジア諸国統計資料等 US Congress, US Census Reports, US Government Statistics, Latin America Statistic Documents, Asian Countries Statistical Documents etc.

## 図書の利用 Utilization

本研究所では庫内開架方式により閲覧、貸出を行っている。(学外者は閲覧のみ)

## 貸 出 Borrowed

(冊)

	学外者 by non-Kobe researchers	学生(含院生) by students	他部局教職員 by other dept. of Kobe Univ.	研究所教職員 by RIEB staff	計 Total
平成26 ('14)	126	565	122	805	1,618
27 ('15)	147	859	174	857	2,037
28 ('16)	177	780	224	676	1,857
29 ('17)	111	636	165	896	1,808
30 ('18)	109	651	184	747	1,691
令和 1 ('19)	28	766	217	644	1,655
令和 2 ('20)	0	294	115	136	545
令和 3 ('21)	0	890	195	210	1,295
令和 4 ('22)	3	1,272	276	690	2,241
令和 5 ('23)	26	1,333	295	204	1,858
令和 6 ('24)	23	2,120	267	63	2,473

## 国際経済統計資料

### Statistics on the World Economy

統計資料は経済学・経営学の研究上必須のもので、当研究所の重点収集領域の一つである。国際経済関係の資料として国際機関及び各国政府機関刊行の各種経済統計資料のコレクションを所蔵し、所外の研究者にも公開している。

Since statistics are indispensable for research in economics and business, the RIEB library has been putting much of its efforts into collecting statistics from around the world. This library collects many statistical books of various international organizations and individual country governments. The following collections are open to researchers.

## 電子資料

### Electronic Resources

優れた検索機能を持つ電子資料(CD-ROM、DVD)の刊行に伴い、予算の許す限り整備に努めている。現在、利用(条件の枠内)に供している主なCD-ROM、DVDは次のとおりである。(収集期間とデータ収録期間は異なる場合がある)

(令和7年4月1日現在)  
As of April 1st, 2025

資料名 Collections	収 集 期 間
日本マーケットシェア事典	2005-2010
会社財務カルテ(株東洋経済新報社編)	2002、2008、2011年版
産業別財務データ・個別企業編(日本開発銀行・日本政策投資銀行編)	1998、2001、2006、2010年版
主要経済・金融データ(日本銀行調査統計局編)	1997、1999-2003年版
証券統計年報(東京証券取引所)	1999-2000
アジア・オセアニア経済統計年鑑(インデックス株式会社)	2002
Eurostat Statistics (Data Service & Information GMBH)	1999-2005
International Statistical Yearbook (DIS Data Service & Information)	2000
Statistical Compendium (OECD)	2000-2001
World Development Indicators (World Bank)	1997、1999-2012





# 機械計算室

## COMPUTER LABORATORY

機械計算室は、本研究所の教職員に ICT 利用環境およびデータベース利用環境、研究用サーバの設置環境を提供し、研究活動をサポートしている。

共有ディスク等のサービスを提供し、教員が学外にいても研究室と変わらない研究環境を提供している。1995 年以降、ウェブサイトによるセミナー情報、ディスカッションペーパー等の情報公開も行っている。

これらの設備は研究所教員のみならず学内隣接部局の教員も利用できるように運営されている。

The Computer Laboratory supports research activities by providing an ICT, database, and server environment to RIEB faculty members.

The shared disks and other services enable faculty members to enjoy the same research environment on as well as off campus.

Since 1995, the seminar schedule, discussion papers, and other information have been available on the website.

All services are available not only to the faculty members of the RIEB but also to members of other faculties.

## データベース

### Database

機械計算室では、各種データベースを提供し、教員・学生の研究活動に貢献している。

Bloomberg データベースは、経営学研究科、経済学研究科と共同運用し、機械計算室に設置している専用端末で利用することができる。

The Computer Laboratory contributes to the research activities of faculty and students by providing various databases.

The Bloomberg database is operated jointly with the Graduate School of Business Administration and the Graduate School of Economics and can be used at the dedicated terminal in the Computer Laboratory.

## 保有データベース Databases

- ▶ Bloomberg
- ▶ 東洋経済データベース
- ▶ Bankscope
- ▶ ニッセイ基礎研究所
  - ◇ 株式持ち合い状況調査 基礎データ
- ▶ トムソンロイター ニュースアーカイブ (2003-2014)
- ▶ 日経NEEDS Financial QUEST
- ▶ 日経NEEDS
  - ◇ コーポレートガバナンス報告書関連データ
  - ◇ 企業基本データ
  - ◇ 借入金データ
  - ◇ コーポレートガバナンスデータ

## 計算サーバ

### Compute Servers

各種ソフトウェアを利用した研究を効率よく行う為、計算サーバを導入している。

大学VPNに接続することで、研究所外からも計算サーバを利用可能である。

他部局の教員や学生は、計算サーバを機械計算室に設置している端末で利用できる。

Compute servers are installed to enable researchers to efficiently conduct research using various software.

The compute servers can be used from off-campus by connecting to the university VPN.

Faculty and students from other faculties can use the compute servers using the terminals in the Computer Laboratory.

## ソフトウェア Software

- ▶ Stata18
- ▶ MATLAB R2024b
- ▶ SPSS29, Amos
- ▶ R & Rstudio
- ▶ Anaconda



# 経営機械化展示室

## BUSINESS MECHANIZATION EXHIBITION

経済経営研究所兼松記念館1階にある経営機械化展示室では、昭和16年に神戸商業大学に経営計算研究室が設置されて以来、研究所で使われてきた貴重な機器の一部および各種資料を展示・公開している。

代表的な展示品としては、神戸商業大学経営計算研究室が技術協力した鐘淵実業製の国産初のパンチカードシステムである穿孔機、検孔機、分類機が挙げられる。現存する唯一のものであり、大変貴重なものとなっている。他にも国産化の手本となった機器、戦後の国産コンピュータなどが展示されており、日本の情報処理機器の歩みの一端が一望できる大変貴重なコレクションとなっている。

2014年3月には、情報処理学会より分散コンピュータ博物館として認定された。

2017年12月に、研究所創立100周年事業の一環として、オーストリア Qidenus Technologies 社製「ROBOTIC BOOK SCAN 4.0」を国内で初めて導入した。最大2,500ページ/時間のスキャン性能を持ち、全自動で書籍のデジタル画像を電子ファイルに保存できる。本機器は学内の古文書のデジタル化プロジェクトに使用されているほか、学外からの見学希望にも対応している。

Business Mechanization Exhibition, located on the first floor of the Kanematsu building, displays valuable data processing equipment that had been used in RIEB since 1941, when Business Administration & Computation Research Section, Kobe University of Commerce (the predecessor of RIEB) was established.

Exhibits collection includes precious items: most notably the first locally-built punched card systems of tabulator, checker, and sorter, manufactured by Kanegafuchi Jitsugyo with the technical assistance Business Administration & Computation Research Section, Kobe University of Commerce. These are the only existing machines in the world. Other exhibits also enable us to review a part of the stream of history of Japanese computer scene.

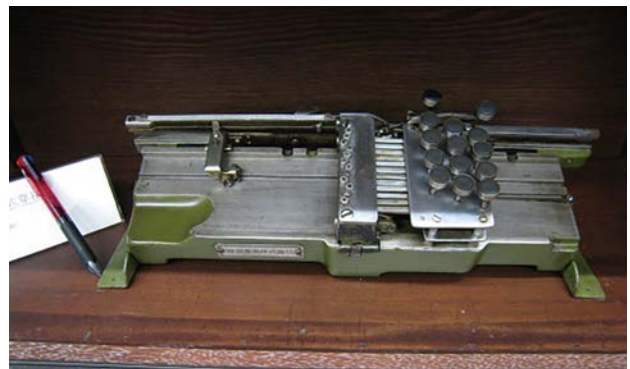
In March 2014, the exhibition was designated as a "Satellite Museum of Historical Computers" by the Information Processing Society of Japan.

In December 2017, as part of the Centennial Celebration Project of the establishment of RIEB, "ROBOTIC BOOK SCAN 4.0" made by Qidenus Technologies, an Austrian company, was introduced for the first time in Japan. This book scanner is a fully automated scanning machine having maximum throughput of 2,500 pages an hour. A large variety of image formats are supported. This book scanner is used for the project of digitizing historical materials on the campus, and outside visitors are allowed to see it.



展示室の風景

View of Business Mechanization Exhibition.



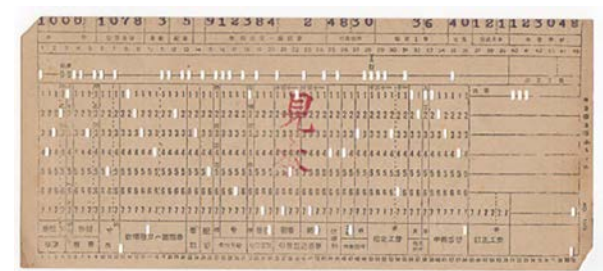
初の国産化に成功した穿孔機

The first locally-built punched card system of tabulator.



初の国産化に成功した分類機

The first locally-built punched card system of sorter.



初の国産化に成功した 80 欄パンチカード

The first locally-built punched card with rectangular holes and 80 columns.



# 登録有形文化財「兼松記念館（経済経営研究所）」

Registered Tangible Cultural Properties KANEMATSU MEMORIAL HALL



## 経済経営研究所 兼松記念館

Kanematsu Memorial Hall

現在の兼松記念館は、新築移転した2代目の建物。初代兼松記念館は、1920（大正9）年、現在の神戸市立葺合高等学校の場所にあった旧制神戸高等商業学校（神戸大学の前身）に竣工した。日豪貿易の先駆者であり、公共事業に尽力した兼松房治郎の七回忌の記念として、兼松商店の有志による兼松翁記念会から寄付されたこの初代記念館は、当初神戸高等商業学校商業研究所の研究施設として使われた。その後、神戸商業大学へと昇格したときに移転し、兼松記念館も神戸商業大学商業研究所として1934（昭和9）年、六甲台へと移され現在に至っている。玄関横には、旧記念館から受け継がれた定礎の碑が置かれており、上部の門標も、水島鏡也初代校長によって書かれた旧記念館のものがそのまま使われている。

建物全体は当時の文部省が設計したもので、ヨーロッパ中期の優雅で柔らかなロマネスク様式。室内は天井が高く、アーチ型の窓や、階段ホールには市松模様のタイルが施され、威厳と気品あふれるデザインとなっている。

2003（平成15）年、国登録有形文化財に登録された。

現在は経済経営研究所が置かれ、法学研究科、経済学研究科、経営学研究科及び経済経営研究所の教員の研究室があるほか、2014（平成26）年に情報処理学会により分散コンピューター博物館として認定された経営機械化展示室などがある。2019年に創立100周年を迎えた歴史ある当研究所の館内は、このように格調高い建物だけあって、数々の映画やドラマのロケ地として使われている。

# 計算社会科学研究センター

CENTER FOR COMPUTATIONAL SOCIAL SCIENCE



## 概要

### Outline

計算社会科学は、社会科学、計算科学、データサイエンスの新たな文理融合領域として近年急速に発展している。計算社会科学研究センターは、計算社会科学における共同研究を推進し、計算科学とデータサイエンスに基づいた新しい社会科学としての計算社会科学の確立と体系化を目指し、世界的に同領域を牽引する国際研究拠点の形成を目的としている。

本センターは、平成 29 (2017) 年 3 月 15 日に経済経営研究所の部局内組織として創設され、平成 30 (2018) 年 4 月 1 日に全学基幹研究推進組織として発展的に再配置された。

令和 3 (2021) 年度改組を行い、新たに共同利用・共同研究支援部門を設置した。

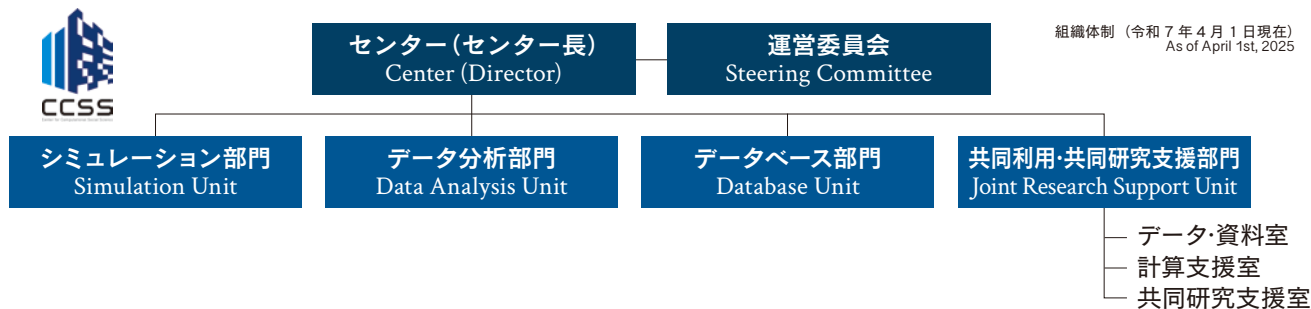
また、令和 3 (2021) 年 4 月 1 日から、国立大学附置研究所・センター会議への入会が認定され、更なる先端研究・分離融合研究の実施、育成及び支援体制の充実が期待される。

The Center for Computational Social Science (CCSS) promotes collaborative research in “computational social science,” an emerging field that integrates social science, computational science, and data science. We aim to establish computational social science as a new social science based on computational science and data science, and to form an international research center that will lead this field worldwide.

The CCSS was established as an internal center within RIEB on March 15, 2017, and became a fundamental research promotion organization of Kobe University on April 1, 2018. It was accepted to be a member of the Japan Council of Research Institutes and Centers of National Universities on April 1, 2021. We plan to further promote, enhance, and support advanced and collaborative research in computational social science.

## 組織

### Organization



## 運営委員

### Steering Committee

教 授 Professor	上東 貴志	Takashi KAMIHIGASHI	計算社会科学研究センター
教 授 Professor	柴本 昌彦	Masahiko SHIBAMOTO	計算社会科学研究センター
准 教 授 Associate Professor	高槻 泰郎	Yasuo TAKATSUKI	経済経営研究所
教 授 Professor	西谷 公孝	Kimitaka NISHITANI	経済経営研究所
教 授 Professor	砂原 庸介	Yosuke SUNAHARA	法学研究科
教 授 Professor	小林 照義	Teruyoshi KOBAYASHI	経済学研究科
教 授 Professor	音川 和久	Kazuhisa OTOGAWA	経営学研究科
教 授 Professor	高橋 新吾	Shingo TAKAHASHI	国際協力研究科
教 授 Professor	天能 精一郎	Seiichiro TEN-NO	システム情報学研究科
教 授 Professor	大石 哲	Satoru OISHI	都市安全研究センター

## 教員

### CCSS Faculty

#### シミュレーション部門/Simulation Unit

センター長 教授 部門長 Director of CCSS, Professor	上東 貴志	Takashi KAMIHIGASHI	先端経済経営研究学域
教 授 Professor	北野 重人	Shigeto KITANO	先端経済経営研究学域
教 授 Professor	大石 哲	Satoru OISHI	工学域
教 授 Professor	佐野 英樹	Hideki SANO	システム情報学域



## データ分析部門/Data Analysis Unit

副センター長 教授 部門長 Deputy Director of CCSS, Professor	柴本 昌彦	Masahiko SHIBAMOTO	先端経済経営研究学域
教 授 Professor	西谷 公孝	Kimitaka NISHITANI	先端経済経営研究学域
教 授 Professor	中川 丈久	Takehisa NAKAGAWA	法学域
教 授 Professor	栗木 契	Kei KURIKI	経営学域
教 授 Professor	小林 照義	Teruyoshi KOBAYASHI	経済学域
研究教授 Research Professor	西村 和雄	Kazuo NISHIMURA	先端経済経営研究学域
研究教授 Research Professor	ホリオカ・チャールズ・ユウジ	Charles Yuji HORIOKA	先端経済経営研究学域
准教授 Associate Professor	加藤 諒	Ryo KATO	先端経済経営研究学域
講師 Associate Professor	松井 暉	Akira MATSUI	先端経済経営研究学域
学術研究員 Academic Researcher	ロミチ イヴァン	Ivan ROMIC	先端経済経営研究学域

## データベース部門/Database Unit

副センター長 准教授 部門長 Deputy Director of CCSS Associate Professor	高槻 泰郎	Yasuo TAKATSUKI	先端経済経営研究学域
特命講師 Project Associate Professor	小代 薫	Kaoru KOSHIRO	先端経済経営研究学域

## ジャーナル発行

本センター長・上東貴志教授を編集委員長、神戸大学をスポンサーとして、2018年1月に計算社会科学において世界初の国際査読付き学術雑誌「Journal of Computational Social Science (JCSS)」をSpringer社から創刊した。これまでにVolume 1 (2018年1月、9月)～Volume 8 (2025年2月)を刊行している。同誌は、2023年にインパクトファクター3.2が付与され、国際的に高く評価されている。

<https://www.springer.com/journal/42001>

The Journal of Computational Social Science (JCSS), the world's first international peer-reviewed journal in computational social science, was launched by Springer in January 2018 with Professor Takashi Kamihigashi, Director of the Center, as Editor-in-Chief and Kobe University as sponsor. To date, Volume 1 (January 2018, September 2018)-Volume 8 (February 2025) have been published. The journal received an impact factor of 3.2 in 2023, earning high international acclaim.



## セミナー・シンポジウム・School

計算社会科学研究センターでは、学内外の教員、大学院生、学生、一般の方を対象に、毎年セミナー・シンポジウム・国際カンファレンスを開催している。令和6(2024)年度は、当センター主催の国際シンポジウム・国際ワークショップを2回、共催の学会を2回開催した。

The CCSS holds seminars, symposiums, and international conferences every year for researchers, graduate students, undergraduates, and the general public. We hosted 2 International symposiums and workshops and co-hosted 2 conferences with an external organization.

## 「The 2nd CCSS-UvA Joint Workshop on Computational Social Science and Intelligent Systems, Amsterdam 2025」

令和7(2025)年3月5日から6日にかけて、オランダのアムステルダム大学にて、“The 2nd CCSS-UvA Joint Workshop on Computational Social Science and Intelligent Systems, Amsterdam 2025”を開催した。このワークショップは、神戸大学計算社会科学研究センターとアムステルダム大学情報学研究所および社会行動科学部の共催で行われた。

From March 5th to 6th, 2025, “The 2nd CCSS-UvA Joint Workshop on Computational Social Science and Intelligent Systems, Amsterdam 2025” was held at the University of Amsterdam in the Netherlands. This workshop was jointly hosted by the Center for Computational Social Science at Kobe University, the Informatics Institute at the University of Amsterdam, and the Faculty of Social and Behavioural Sciences at the University of Amsterdam.

ワークショップ1日目は、メインコーディネーターである Ivan Romic 氏（神戸大学計算社会科学研究センター）と Fernando Santos 氏（アムステルダム大学情報学研究所）が概要を説明し、10名の研究者が、経済学、ビジネス、金融、環境科学、メンタルヘルスなど、多様な分野における計算社会科学的手法の応用事例について発表した。発表内容は、人間やAIエージェントの行動を研究するための理論的、実験的、ハイブリッドなアプローチなど多岐にわたり、トピックには、ハイブリッド集団における協力と評判のダイナミクス、社会的ジレンマにおける人間の協力を反映する大規模言語モデル（LLM）の能力などが含まれた。

On the first day of the workshop, the main coordinators, Mr. Ivan Romic (Center for Computational Social Science, Kobe University) and Mr. Fernando Santos (Informatics Institute, University of Amsterdam), provided

an overview of the event. Ten researchers then presented case studies on the application of computational social science methods across a wide range of fields, including economics, business, finance, environmental science, and mental health. The presentations covered a variety of theoretical, experimental, and hybrid approaches to studying the behavior of humans and AI agents. Topics included the dynamics of cooperation and reputation in hybrid groups, as well as the capabilities of large language models (LLMs) to reflect human cooperation in social dilemmas.



このプログラムでは、地球システム予測のための基礎モデルの利用や、社会規範とメンタルヘルスを症状レベルで理解するための計算機的方法に関する講演も行われた。さらに、不正検知、銀行と借り手のネットワークにおけるリレーションシップ・レンディング、匿名化データを利用したダイナミックな産業セグメンテーションなど、金融におけるAIと機械学習の応用について探求するセッションもあり、断続的な給水のような資源不足に対する社会的適応を理解するための計算手法が発表された。

ワークショップ2日目は、Steven Pickering 氏（アムステルダム大学社会行動科学部）による Roeterseiland キャンパスのキャンパスツアーを行い、計算社会科学プログラムの学部2年生が実際に受講している授業を見学した。参加者は熱心にメモを取り、質問を通して積極的に講師と関わるなど、高い関心を示した。

The program included lectures on the use of fundamental models for Earth system prediction, as well as computational approaches to understanding social norms and mental health at the symptom level. In addition, there were sessions exploring applications of AI and machine learning in finance, such as fraud detection, relationship lending within bank-borrower networks, and dynamic industry segmentation using anonymized data. Computational methods for understanding social adaptation to resource scarcity, such as intermittent water supply, were also presented.



On the second day of the workshop, Mr. Steven Pickering (Faculty of Social and Behavioural Sciences, University of Amsterdam) led a campus tour of the Roeterseiland campus, and participants observed an actual class attended by second-year undergraduate students in the Computational Social Science program. The participants showed a high level of interest, actively engaging with the lecturer through questions and taking detailed notes.

授業見学後のワークショップでは、アムステルダム大学 社会・行動科学部の計算社会科学学士プログラムのディレクターである Belke Heemskerk 氏による、プログラムの構成、目的、教育的アプローチについての詳細なプレゼンテーションが行われた。

その後、アムステルダム大学の Steven Pickering 氏、Giovanni Sileno 氏（アムステルダム大学情報学研究所）、Vitor Vasconcelors 氏（アムステルダム大学情報学研究所）、神戸大学からは、柴本昌彦氏、内田浩史氏（神戸大学大学院経営学研究科）、宮崎智視氏（神戸大学大学院経済学研究科）の3名が参加し、それぞれの学部における計算社会科学やデータサイエンスの教育プログラム立ち上げの取り組みについて発表した。また、実施するに当たり課題も共有され、学際的な議論が活発に行われた。

最後に、アムステルダム大学の計算社会科学学位プログラムに在籍する4人の学生（1年生1名、3年生3名）が、現在進行中のプロジェクトについて報告し、PBL (Problem-Based Learning) カリキュラムやプロジェクト作業についての経験を共有した。



At the workshop following the class observation, Mr. Eelke Heemskerk, Director of the Bachelor's Program in Computational Social Science at the Faculty of Social and Behavioural Sciences, University of Amsterdam, gave a detailed presentation on the structure, objectives, and educational approach of the program.

Afterwards, Mr. Steven Pickering and Mr. Giovanni Sileno (both from the University of Amsterdam's Informatics Institute), Mr. Vitor Vasconcelors (also from the Informatics Institute), and, from Kobe University, Mr. Masahiko Shibamoto and Mr. Hiroshi Uchida (Graduate School of Business Administration), as well as Mr. Tomomi Miyazaki (Graduate School of Economics), each presented on their respective efforts to launch educational programs in computational social science and data science within their faculties. They also shared the challenges they faced in implementing these programs, leading to lively interdisciplinary discussions. Finally, four students currently enrolled in the University of Amsterdam's Computational Social Science degree program (one first-year student and three third-year students) reported on their ongoing projects and shared their experiences with the PBL (Problem-Based Learning) curriculum and project work.

2023年度に引き続き、2024年度の2日間にわたるワークショップは成功裏に終了し、両大学のパートナーシップは一層強化された。今後は、教育・研究の分野において、より具体的な共同プログラムや共同プロジェクトの実現に向けて、さらなる連携活動を継続していく計画である。

Building on the success of the workshop in fiscal year 2023, the two-day event held in fiscal year 2024 was also a great success, further strengthening the partnership between the two universities. Looking ahead, we plan to continue our collaboration with the goal of developing more concrete joint programs and projects in both education and research.

## 神戸大学基金 計算社会科学研究センター研究支援事業募金設置

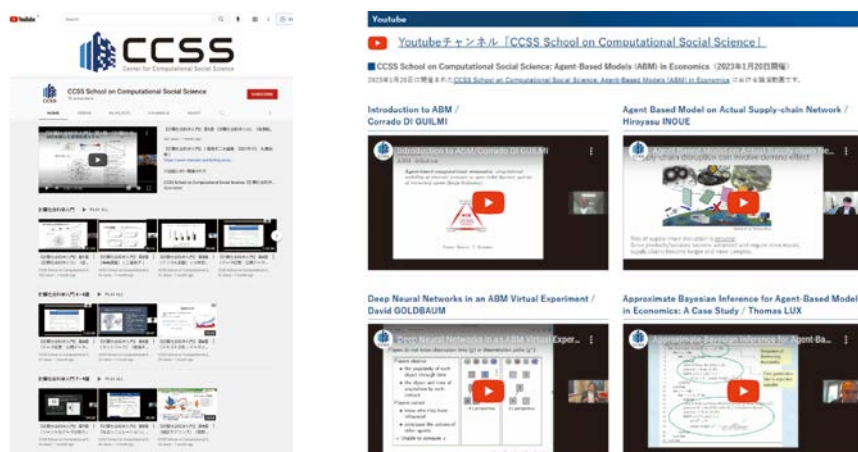
計算社会科学研究センターでは、これまでの社会科学では扱えなかった大規模データや高度な計算技術を用い、より良い社会を実現するために、社会経済現象の定量的研究を行い、社会リスクの推定と可視化、効率的な情報伝達・意思決定システム構築といった共同研究を推進している。さらに、人材育成・研究設備の充実によって、世界的な研究の進展を図っている。計算社会科学における先端研究に勤しむ国内外の研究者、および、当センターの活動に期待を寄せる次世代の研究者へご支援をいただくために、2021年2月に「神戸大学基金・計算社会科学研究センター研究支援事業募金」を立ち上げた。

The CCSS conducts quantitative research on socioeconomic phenomena to realize a better society, using large-scale data and advanced computational techniques that have not been available in the social sciences, and promotes joint research on the estimation and visualization of social risks and the construction of systems for efficient information transmission and decision-making. In addition, we are working hard to advance world-class research by fostering human resources and improving research facilities. In February 2021, we launched the "Kobe University Fund for Research Support Projects for the Center for Computational Social Science" to receive financial support for domestic and international researchers working on advanced research in computational social science, as well as the next generation of researchers who have high expectations for the activities of the Center.

## YouTube チャンネル『CCSS School on Computational Social Science』

主に大学院生や研究者を対象に、2022年に『計算社会科学入門』（丸善出版、2021年1月発行）12章のうち9章の紹介動画とともに開設した。その後も動画を追加している。

In academic year 2021, nine out of the 12 chapters of "Introduction to Computational Social Science" (Maruzen Publishing Issued January 2021) were made into videos and made available on the YouTube channel "CCSS School on Computational Social Science." We plan to produce more videos in both Japanese and English in the future.



CCSS School on Computational Social Science - YouTube

<https://www.youtube.com/@ccssschooloncomputationals1386/featured>

## スーパーコンピュータ「京」の展示 Exhibition of the supercomputer "K computer"

理化学研究所から譲渡されたスーパーコンピュータ「京」の1筐体を神戸大学フロンティア館3階において2022年から公開している。経済経営研究所経営機械化展示室では国産初のコンピュータを展示していることから、神戸大学キャンパス内では、国産最古と最新のコンピュータを間近で見学することができる。

From 2022, one of the supercomputers "K computer" transferred from RIKEN is open to the public on the third floor of the Frontier Building of Kobe University. The Institute of Economics and Business Administration's Business Mechanization Exhibition Room displays the first domestically produced computer, so visitors to our campus can see the oldest and newest domestically produced computers up close and personal.



スーパーコンピュータ「京」展示

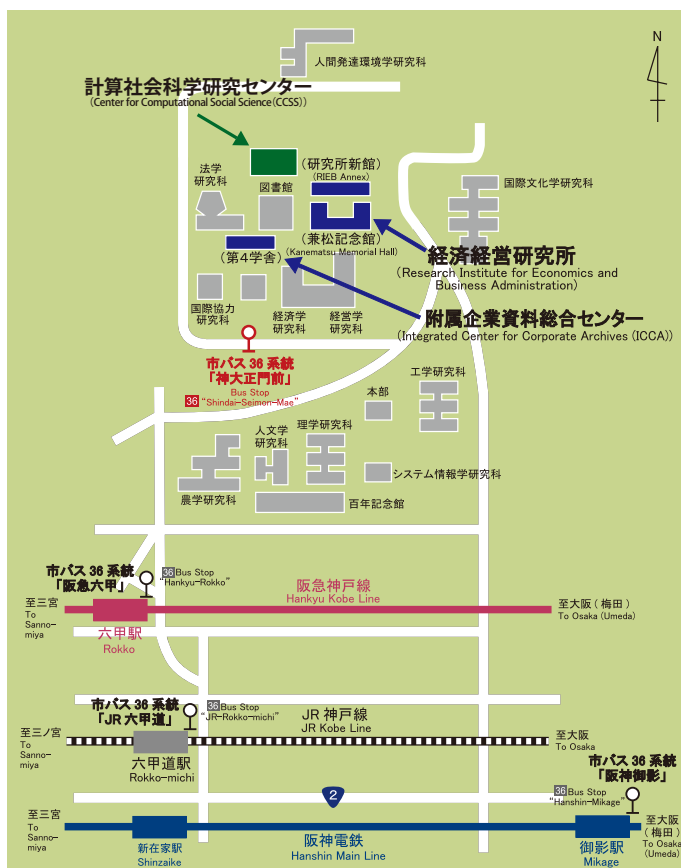


経営機械化展示室



# 学舎配置図／交通案内

## LOCATION OF RIEB IN ROKKODAI CAMPUS／TRANSPORTATION GUIDE

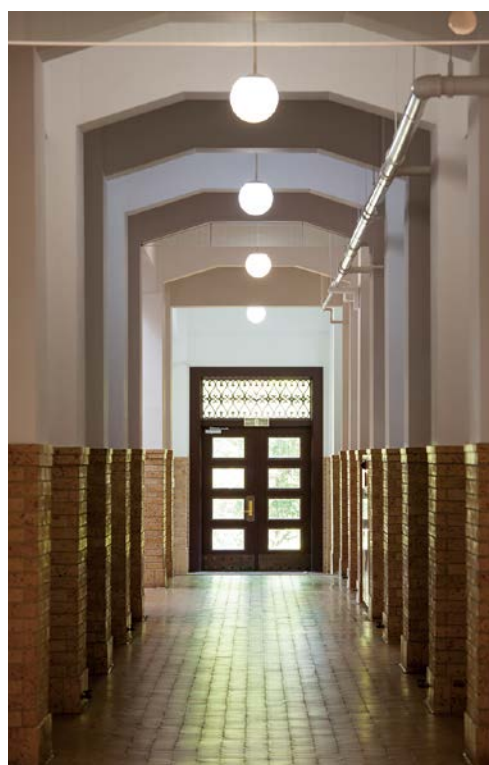


- 阪急電車「六甲」駅、JR「六甲道」駅、阪神電車「御影」駅から市バス36系統「鶴甲団地」行乗車「神大正門前」下車
- 新幹線「新神戸」駅からタクシーで約20分
- 神大（しんだい）正門前から正面の階段を上がって徒歩約5分

経済経営研究所の歴史ある建物「兼松記念館」は、映画「日本のいちばん長い日」「海賊とよばれた男」、ドラマ「べっぴんさん」「まんぷく」「探偵ロマンス」等数多くのロケ地となっている。



兼松記念館 記念室  
Kanematsu Memorial Room



兼松記念館 廊下  
Kanematsu Hallway



